

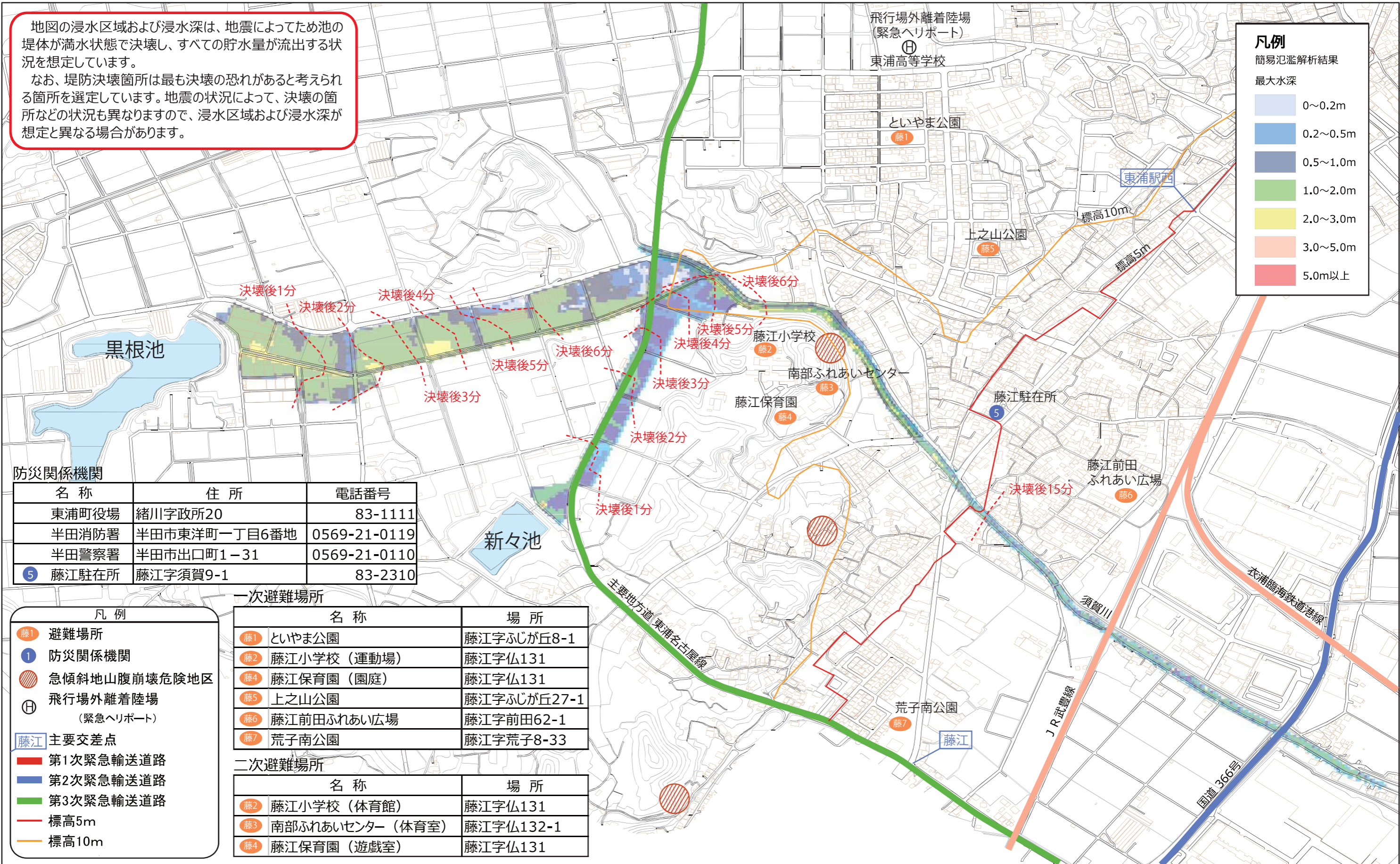
東浦町 新々池・黒根池 ハザードマップ



地図の浸水区域および浸水深は、地震によってため池の堤体が満水状態で決壊し、すべての貯水量が流出する状況を想定しています。
 なお、堤防決壊箇所は最も決壊の恐れがあると考えられる箇所を選定しています。地震の状況によって、決壊の箇所などの状況も異なりますので、浸水区域および浸水深が想定と異なる場合があります。

凡例
 簡易氾濫解析結果
 最大水深

- 0~0.2m
- 0.2~0.5m
- 0.5~1.0m
- 1.0~2.0m
- 2.0~3.0m
- 3.0~5.0m
- 5.0m以上



防災関係機関

名称	住所	電話番号
東浦町役場	緒川字政所20	83-1111
半田消防署	半田市東洋町一丁目6番地	0569-21-0119
半田警察署	半田市出口町1-31	0569-21-0110
⑤ 藤江駐在所	藤江字須賀9-1	83-2310

一次避難場所

名称	場所
① といやま公園	藤江字ふじが丘8-1
② 藤江小学校 (運動場)	藤江字仏131
④ 藤江保育園 (園庭)	藤江字仏131
⑤ 上之山公園	藤江字ふじが丘27-1
⑥ 藤江前田ふれあい広場	藤江字前田62-1
⑦ 荒子南公園	藤江字荒子8-33

二次避難場所

名称	場所
② 藤江小学校 (体育館)	藤江字仏131
③ 南部ふれあいセンター (体育室)	藤江字仏132-1
④ 藤江保育園 (遊戯室)	藤江字仏131

凡例

- ① 避難場所
- ① 防災関係機関
- ① 急傾斜地山腹崩壊危険地区
- Ⓜ 飛行場外離着陸場 (緊急ヘリポート)
- ⑤ 主要交差点
- ⑤ 第1次緊急輸送道路
- ⑤ 第2次緊急輸送道路
- ⑤ 第3次緊急輸送道路
- ⑤ 標高5m
- ⑤ 標高10m

