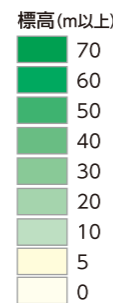


避難所&避難支援マップ

6 藤江地区

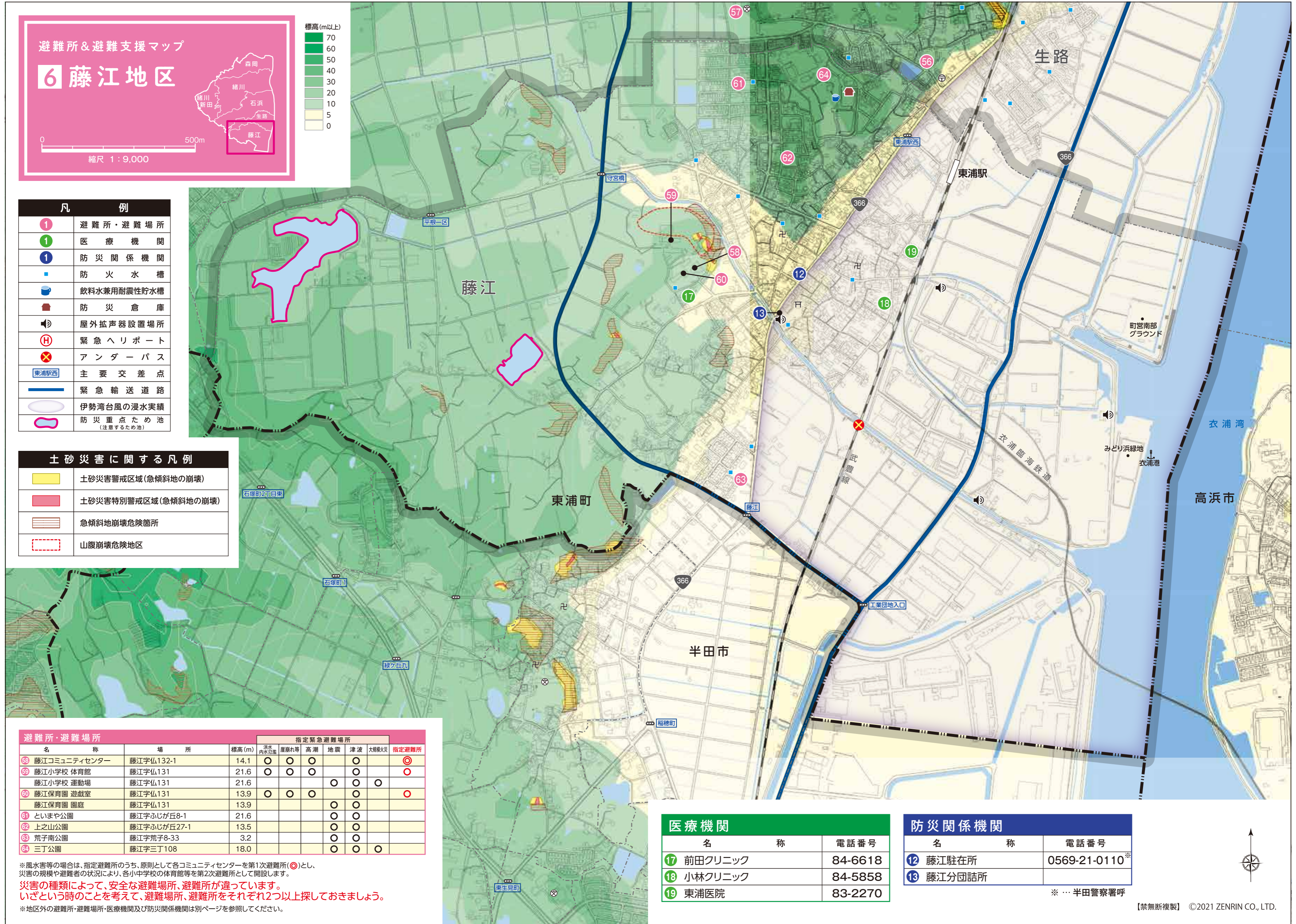


縮尺 1:9,000



凡 例	
①	避難所・避難場所
①	医療機関
①	防災関係機関
■	防火水槽
■	飲料水兼用耐震性貯水槽
■	防災倉庫
■	屋外拡声器設置場所
Ⓜ	緊急ヘリポート
ⓧ	アンダーパス
東浦駅西	主要交差点
—	緊急輸送道路
○	伊勢湾台風の浸水実績
○	防災重点ため池 (注意するため池)

土砂災害に関する凡例	
■	土砂災害警戒区域(急傾斜地の崩壊)
■	土砂災害特別警戒区域(急傾斜地の崩壊)
■	急傾斜地崩壊危険箇所
■	山腹崩壊危険地区



避難所・避難場所		指定緊急避難場所							
名称	場所	標高(m)	洪水 内水氾濫	崖崩れ等	高潮	地震	津波	大規模火災	指定避難所
58 藤江コミュニティセンター	藤江字仏132-1	14.1	○	○	○	○	○	○	◎
59 藤江小学校 体育館	藤江字仏131	21.6	○	○	○	○	○	○	○
藤江小学校 運動場	藤江字仏131	21.6	○	○	○	○	○	○	○
60 藤江保育園 遊戯室	藤江字仏131	13.9	○	○	○	○	○	○	○
藤江保育園 園庭	藤江字仏131	13.9	○	○	○	○	○	○	○
61 といまや公園	藤江字ふじが丘8-1	21.6	○	○	○	○	○	○	○
62 上之山公園	藤江字ふじが丘27-1	13.5	○	○	○	○	○	○	○
63 荒子南公園	藤江字荒子8-33	3.2	○	○	○	○	○	○	○
64 三丁公園	藤江字三丁108	18.0	○	○	○	○	○	○	○

※風水害等の場合は、指定避難所のうち、原則として各コミュニティセンターを第1次避難所(◎)とし、災害の規模や避難者の状況により、各小中学校の体育館等を第2次避難所として開設します。
災害の種類によって、安全な避難場所、避難所が違ってきます。
いざという時のことを考えて、避難場所、避難所をそれぞれ2つ以上探しておきましょう。
 ※地区外の避難所・避難場所・医療機関及び防災関係機関は別ページを参照してください。

医療機関		
名	称	電話番号
17	前田クリニック	84-6618
18	小林クリニック	84-5858
19	東浦医院	83-2270

防災関係機関		
名	称	電話番号
12	藤江駐在所	0569-21-0110 [※]
13	藤江分団詰所	

※…半田警察署呼

【禁無断複製】 ©2021 ZENRIN CO., LTD.