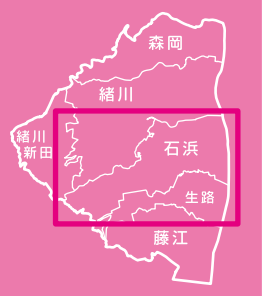


避難所&避難支援マップ

4 石浜地区



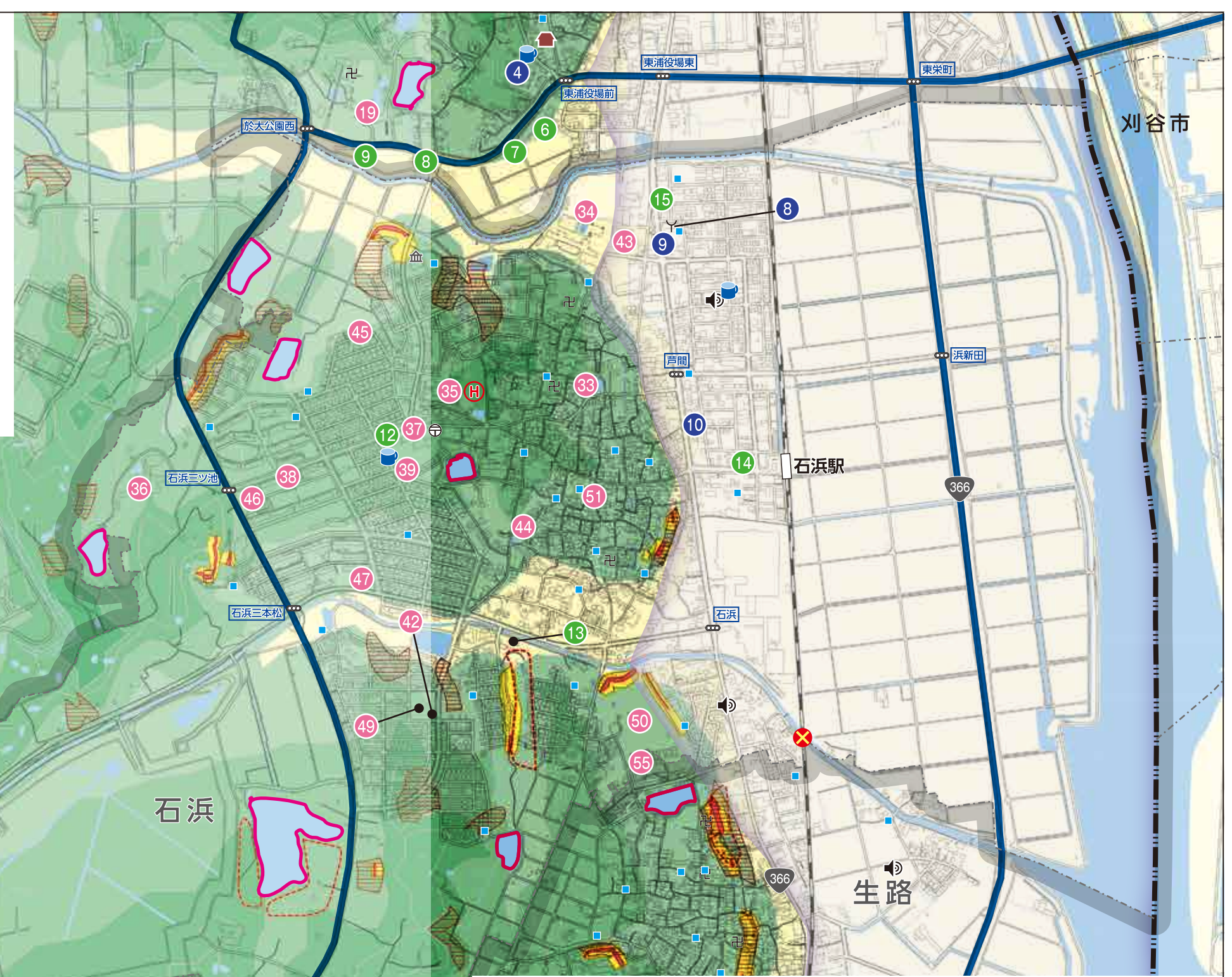
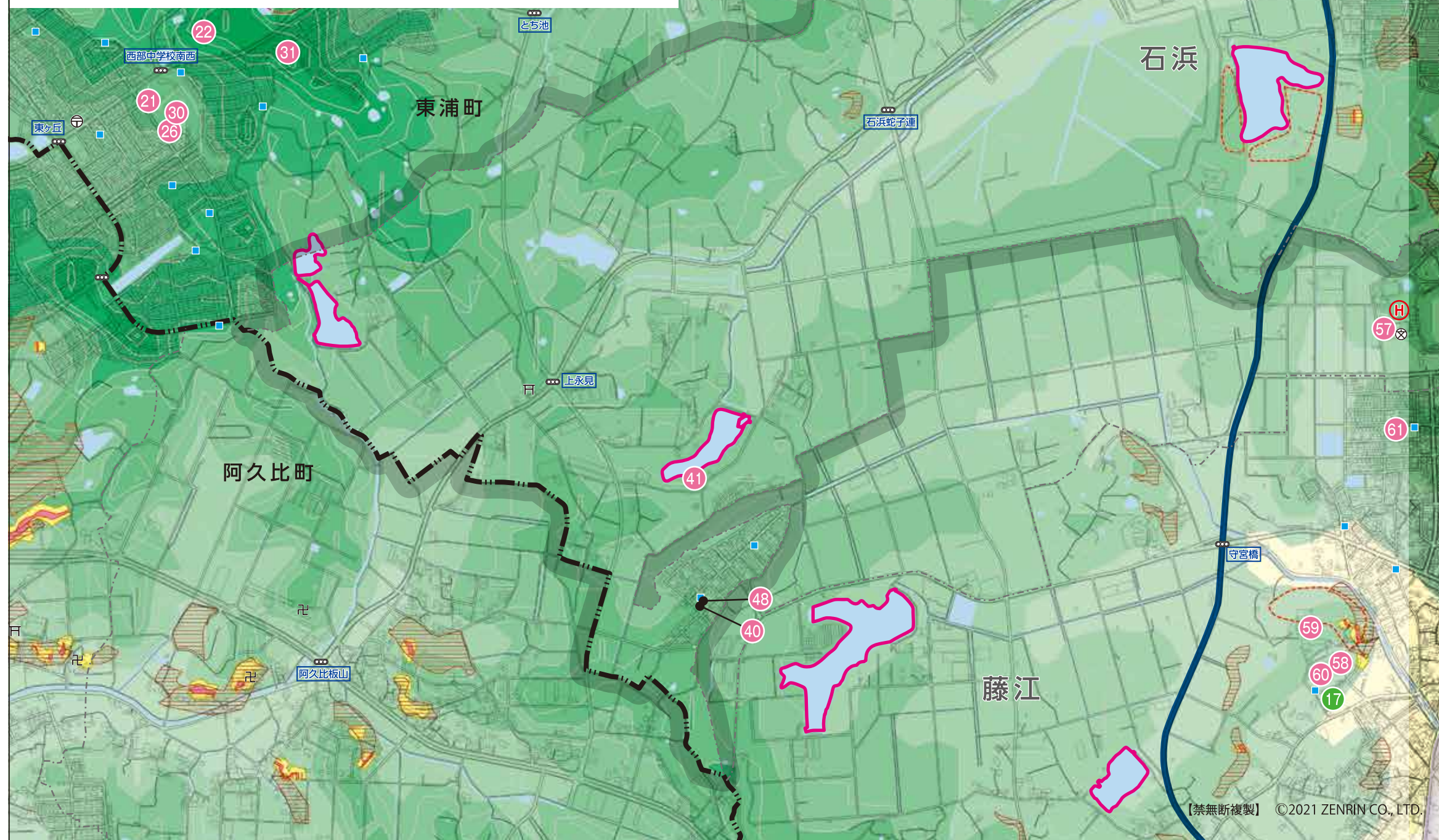
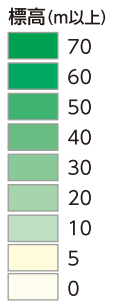
凡 例	
①	避難所・避難場所
①	医療機関
①	防災関係機関
■	防火水槽
■	飲料水兼用耐震性貯水槽
■	防災倉庫
■	屋外拡声器設置場所
Ⓜ	緊急ヘリポート
ⓧ	アンダーパス
石浜	主要交差点
—	緊急輸送道路
○	伊勢湾台風の浸水実績
○	防災重点ため池 (注意するため池)

土砂災害に関する凡例	
■	土砂災害警戒区域(急傾斜地の崩壊)
■	土砂災害特別警戒区域(急傾斜地の崩壊)
■	急傾斜地崩壊危険箇所
■	山腹崩壊危険地区

医療機関		
名	称	電話番号
12	藤沢医院	83-8111
13	やまもとクリニック	82-0600
14	耳鼻咽喉科みやこクリニック	82-3859
15	げんきの森皮膚科	85-2923

防災関係機関		
名	称	電話番号
8	半田消防署東浦支署	83-0119
9	半田警察署東浦交番	0569-21-0110
10	石浜分団詰所	

※ … 半田警察署呼



避難所・避難場所		指定緊急避難場所						指定避難所	
名	場 所	標高(m)	洪水 内水氾濫	崖崩れ等	高潮	地震	津波		大規模火災
33	石浜コミュニティセンター	石浜字下庚申坊61	12.0	○	○	○	○	○	◎
34	東浦中学校 体育館・飛翔館	石浜字障戸19	4.4	○	○	○	○	○	○
	東浦中学校 運動場	石浜字障戸19	2.7				○	○	○
35	片穂小学校 体育館	石浜字坊ヶ谷2	30.9	○	○	○	○	○	○
	片穂小学校 運動場	石浜字坊ヶ谷2	29.9				○	○	○
36	石浜西小学校 体育館	石浜字三ツ池30	24.0	○	○	○	○	○	○
	石浜西小学校 運動場	石浜字三ツ池30	26.1				○	○	○
37	石浜保育園 遊戯室	石浜字白山1-3	20.6	○	○	○	○	○	○
	石浜保育園 園庭	石浜字白山1-3	20.6				○	○	○
38	石浜西保育園 遊戯室	石浜字三本松1-1	20.8	○	○	○	○	○	○
	石浜西保育園 園庭	石浜字三本松1-1	20.8				○	○	○
39	石浜中集会所 ホール	石浜字白山1-3	19.9	○	○	○	○	○	○
40	平池台自治集会所	石浜字平池上78-77	37.8	○	○	○	○	○	○
41	午池自治集会所	石浜字午池156	35.0	○	○	○	○	○	○
42	南ヶ丘自治集会所	石浜字南ヶ丘26-1	19.0	○	○	○	○	○	○
43	勤労福祉会館 福祉避難所	石浜字岐路28-2	3.1						○
44	石浜区民館 広場	石浜字蓮台2-1	9.5				○	○	
45	藤塚公園	石浜字藤塚62-11	24.9				○	○	
46	石浜ふれあい広場	石浜字三本松1-4	21.4				○	○	
47	吹西公園	石浜字吹付2-5	13.2				○	○	
48	平池台公園	石浜字平池上78-77	37.8				○	○	
49	南ヶ丘中公園	石浜字南ヶ丘26-54	18.3				○	○	
50	町営第1グラウンド	石浜字平地35	15.7				○	○	○
51	平林公園	石浜字平林7-1	17.5				○	○	

※風水害等の場合は、指定避難所のうち、原則として各コミュニティセンターを第1次避難所(◎)とし、災害の規模や避難者の状況により、各小中学校の体育館等を第2次避難所として開設します。
災害の種類によって、安全な避難場所、避難所が違ってきます。いざという時のことを考えて、避難場所、避難所をそれぞれ2つ以上探しておきましょう。
 ※地区外の避難所・避難場所・医療機関及び防災関係機関は別ページを参照してください。