

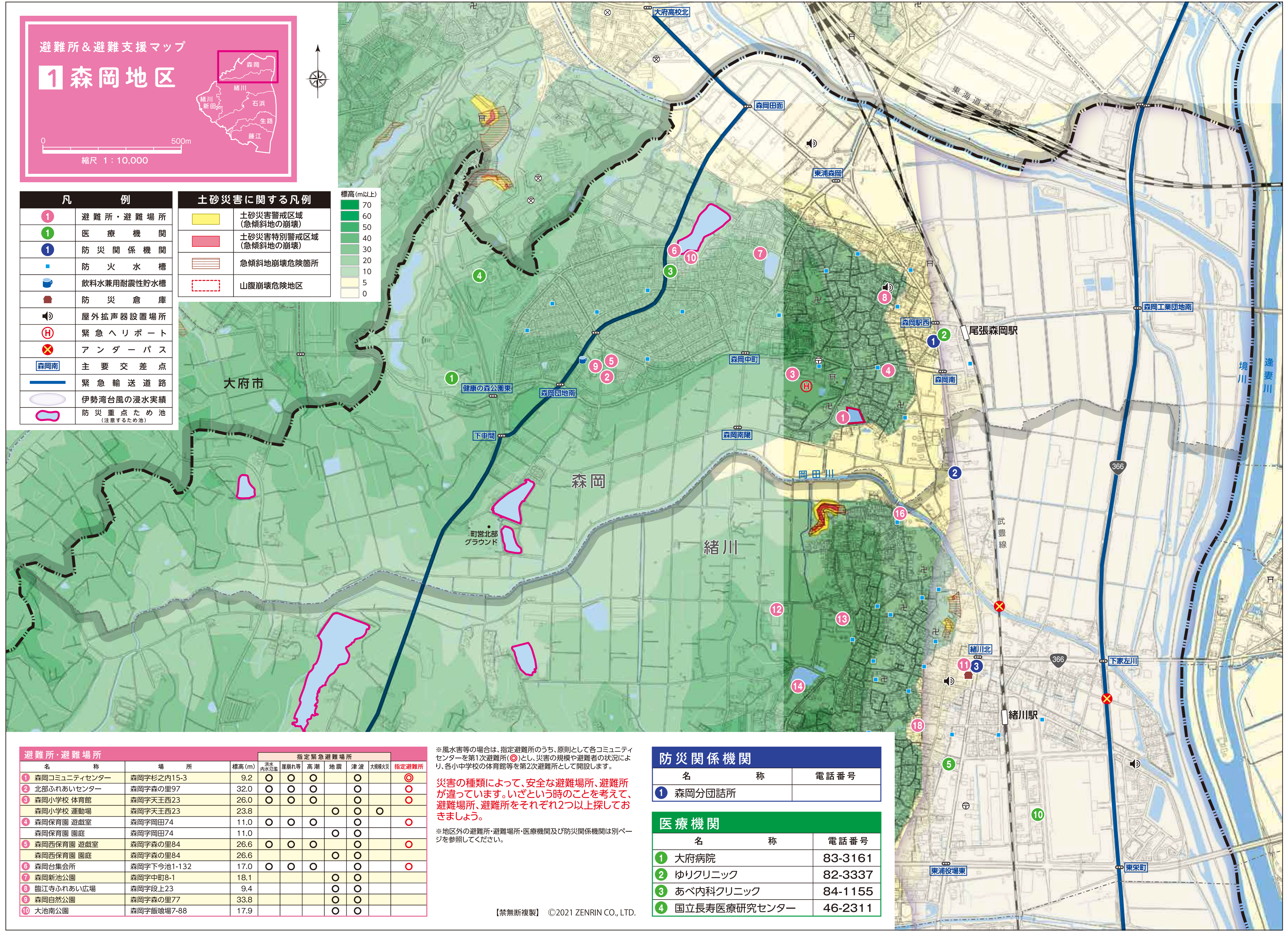
避難所&避難支援マップ

1 森岡地区

縮尺 1:10,000

凡	例
①	避難所・避難場所
①	医療機関
①	防災関係機関
■	防火水槽
■	飲料水兼用耐震性貯水槽
■	防災倉庫
■	屋外拡声器設置場所
Ⓜ	緊急ヘリポート
ⓧ	アンダーパス
森岡南	主要交差点
—	緊急輸送道路
○	伊勢湾台風の水浸実績
○	防災重点ため池 (注意するため池)

土砂災害に関する凡例		標高(m以上)
■	土砂災害警戒区域 (急傾斜地の崩壊)	70
■	土砂災害特別警戒区域 (急傾斜地の崩壊)	60
■	急傾斜地崩壊危険箇所	50
■	山腹崩壊危険地区	40
		30
		20
		10
		5
		0



避難所・避難場所		指定緊急避難場所							指定避難所	
名称	場所	標高(m)	洪水 内水氾濫	崖崩れ等	高潮	地震	津波	大規模火災		
① 森岡コミュニティセンター	森岡字杉之内15-3	9.2	○	○	○	○	○	○	○	◎
② 北部ふれあいセンター	森岡字森の里97	32.0	○	○	○	○	○	○	○	○
③ 森岡小学校 体育館	森岡字天王西23	26.0	○	○	○	○	○	○	○	○
森岡小学校 運動場	森岡字天王西23	23.8	○	○	○	○	○	○	○	○
④ 森岡保育園 遊戯室	森岡字岡田74	11.0	○	○	○	○	○	○	○	○
森岡保育園 園庭	森岡字岡田74	11.0	○	○	○	○	○	○	○	○
⑤ 森岡西保育園 遊戯室	森岡字森の里84	26.6	○	○	○	○	○	○	○	○
森岡西保育園 園庭	森岡字森の里84	26.6	○	○	○	○	○	○	○	○
⑥ 森岡台集会所	森岡字下今池1-132	17.0	○	○	○	○	○	○	○	○
⑦ 森岡新池公園	森岡字中町8-1	18.1	○	○	○	○	○	○	○	○
⑧ 臨江寺ふれあい広場	森岡字段上23	9.4	○	○	○	○	○	○	○	○
⑨ 森岡自然公園	森岡字森の里77	33.8	○	○	○	○	○	○	○	○
⑩ 大池南公園	森岡字飯喰場7-88	17.9	○	○	○	○	○	○	○	○

※風水害等の場合は、指定避難所のうち、原則として各コミュニティセンターを第1次避難所(◎)とし、災害の規模や避難者の状況により、各小中学校の体育館等を第2次避難所として開設します。

災害の種類によって、安全な避難場所、避難所が違ってきます。いざという時のことを考えて、避難場所、避難所をそれぞれ2つ以上探しておきましょう。

※地区外の避難所・避難場所・医療機関及び防災関係機関は別ページを参照してください。

防災関係機関		
名	称	電話番号
①	森岡分団詰所	

医療機関		
名	称	電話番号
①	大府病院	83-3161
②	ゆりクリニック	82-3337
③	あべ内科クリニック	84-1155
④	国立長寿医療研究センター	46-2311