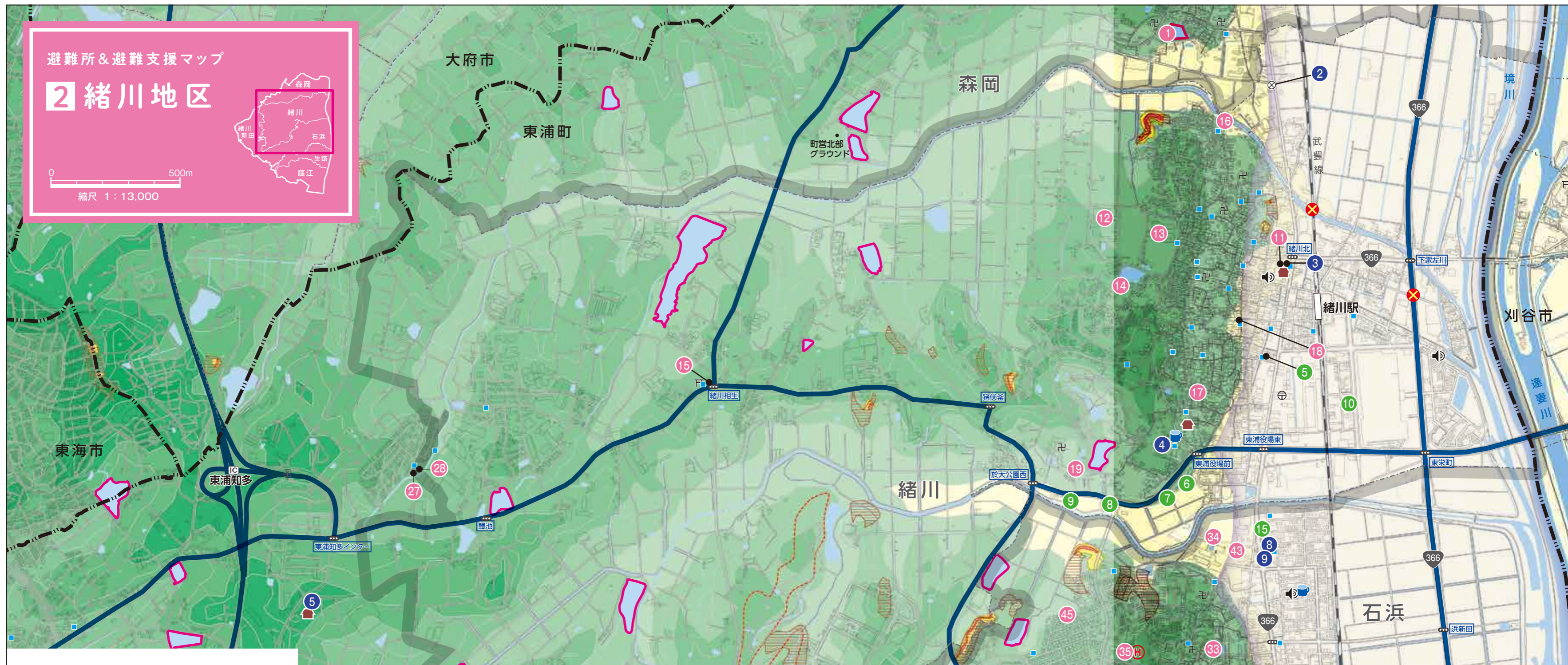


避難所&避難支援マップ

2 緒川地区



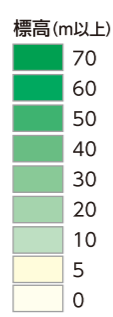
0 500m  
縮尺 1 : 13,000



凡	例
1	避難所・避難場所
1	医療機関
1	防災関係機関
■	防火水槽
■	飲料水兼用耐震性貯水槽
■	防災倉庫
🔊	屋外拡声器設置場所
H	緊急ヘリポート
X	アンダーパス
■	主要交差点
■	緊急輸送道路
■	伊勢湾台風の浸水実績
■	防災重点ため池 (注意するため池)

土砂災害に関する凡例	
■	土砂災害警戒区域(急傾斜地の崩壊)
■	土砂災害特別警戒区域(急傾斜地の崩壊)
■	急傾斜地崩壊危険箇所
■	山腹崩壊危険地区



医療機関		
名	称	電話番号
5	さとう内科クリニック	83-5166
6	於大クリニック	82-1911
7	まつおか整形外科	82-1222
8	よしだ眼科	82-1902
9	ひだかこどもクリニック	82-0700
10	おがわ耳鼻咽喉科クリニック	82-5200

防災関係機関		
名	称	電話番号
2	半田警察署東浦北部交番	0569-21-0110*
3	緒川分団詰所	
4	東浦町役場	83-3111

\* ... 半田警察署呼

避難所・避難場所		指定緊急避難場所						指定避難所
名	場所	標高(m)	洪水 内水氾濫	崖崩れ等	高潮	地震	津波	大規模火災
1	緒川コミュニティセンター 緒川字屋敷二区58-1	3.0	○	○			○	○
12	北部中学校 体育館 緒川字寿二区80	24.8	○	○	○		○	○
13	北部中学校 運動場 緒川字寿二区80	23.4				○	○	○
13	緒川小学校 体育館 緒川字八幡7	24.4	○	○	○		○	○
13	緒川小学校 運動場 緒川字八幡7	24.4				○	○	○
14	緒川保育園 遊戯室 緒川字笠松50-1	24.0	○	○	○		○	○
14	緒川保育園 園庭 緒川字笠松50-1	24.0				○	○	○
15	相生老人憩の家 緒川字相生41-5	36.6	○	○	○		○	○
16	天白池ふれあい広場 緒川字天白1-1	6.8				○	○	○
17	古城公園 緒川字古城24-6	13.5				○	○	○
18	札木公園 緒川字屋敷三区53-1	3.9				○	○	○
19	於大公園 緒川字沙弥田2-1	19.9				○	○	○

※風水害等の場合は、指定避難所のうち、原則として各コミュニティセンターを第1次避難所(◎)とし、災害の規模や避難者の状況により、各小中学校の体育館等を第2次避難所として開設します。  
**災害の種類によって、安全な避難場所、避難所が違ってきます。**  
**いざという時のことを考えて、避難場所、避難所をそれぞれ2つ以上探しておきましょう。**  
 ※地区外の避難所・避難場所・医療機関及び防災関係機関は別ページを参照してください。