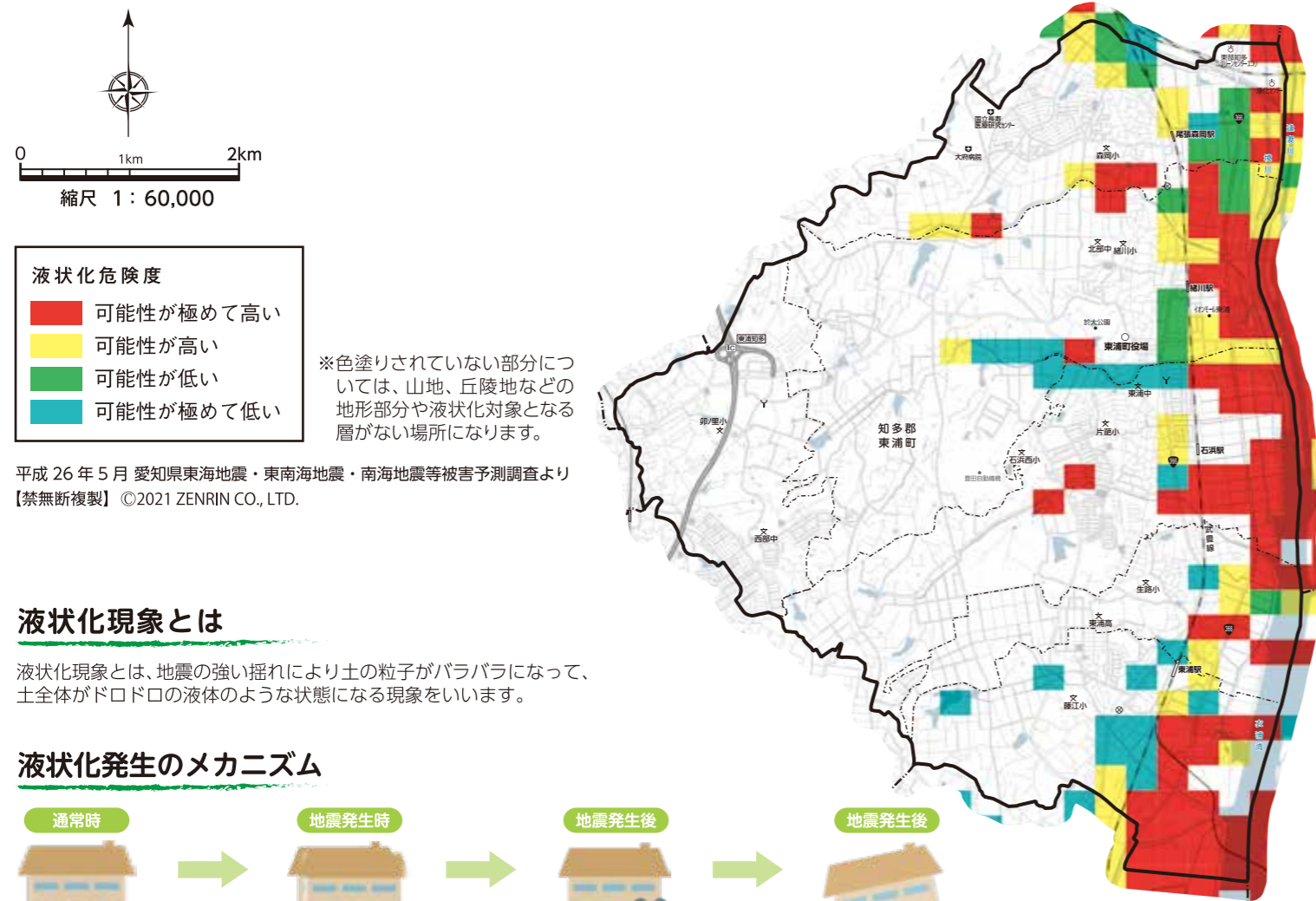


液状化危険度分布図

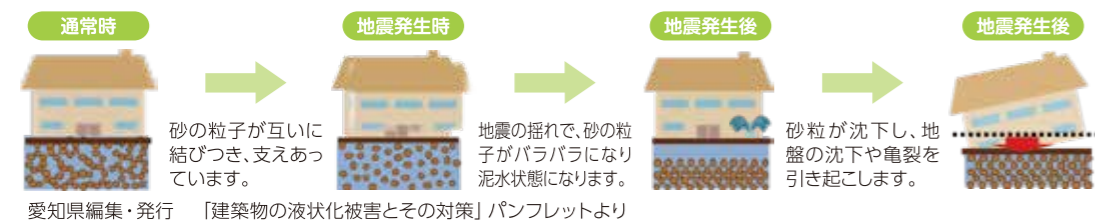
液状化危険度分布図は、地震発生時の液状化危険性を250mメッシュで色分けした地図です。



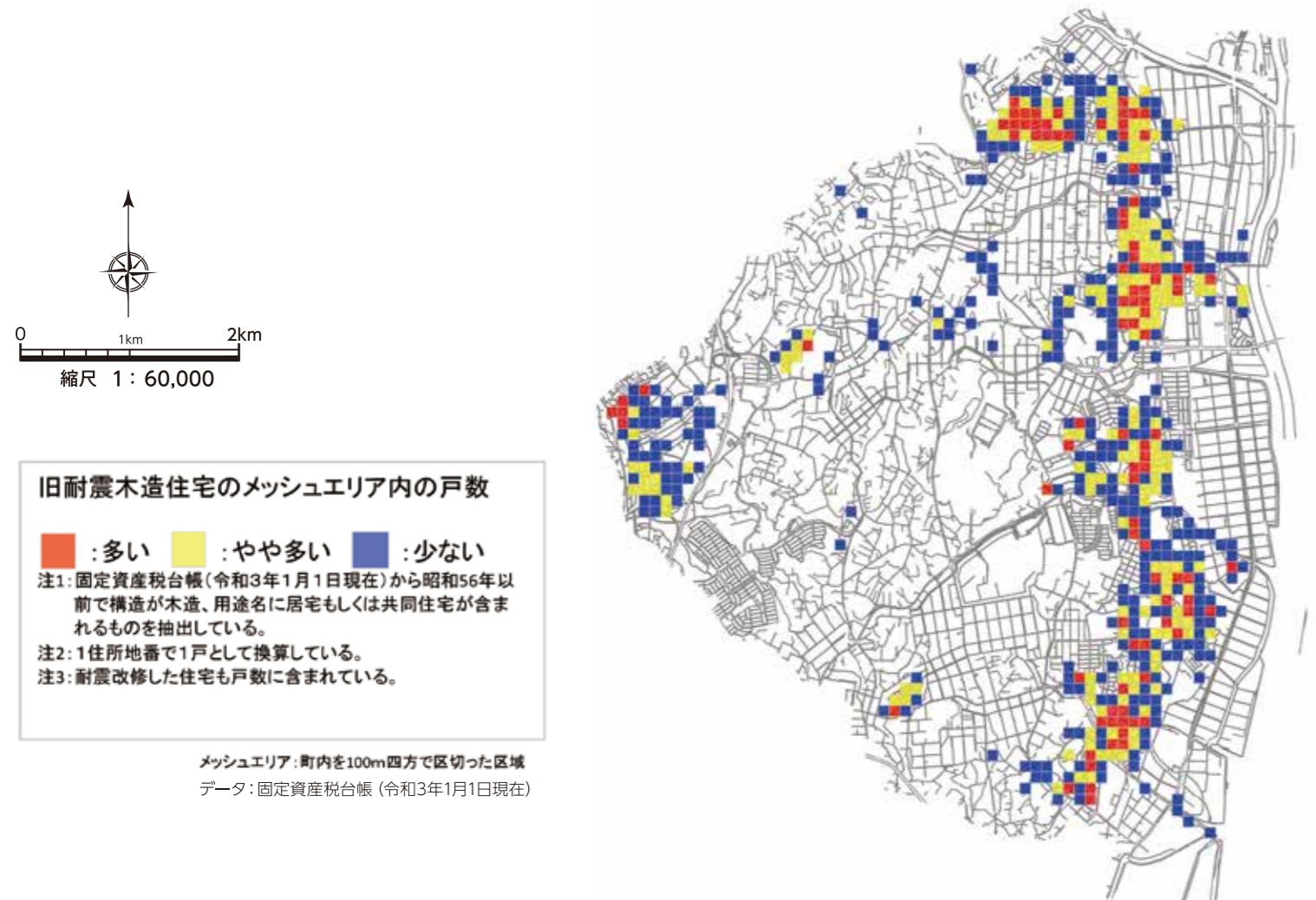
液状化現象とは

液状化現象とは、地震の強い揺れにより土の粒子がバラバラになって、土全体がドロドロの液体のような状態になる現象をいいます。

液状化発生のメカニズム



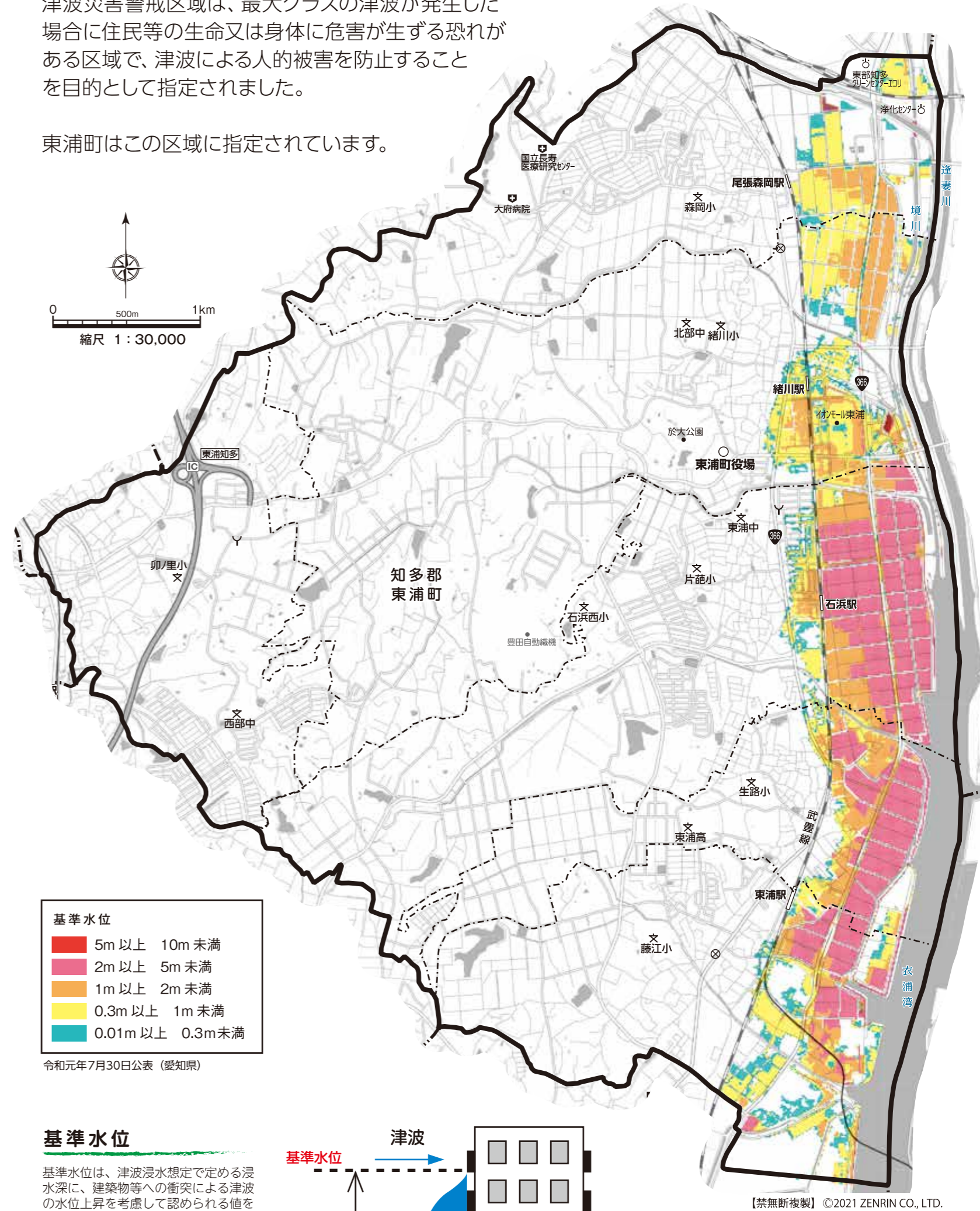
旧耐震木造住宅分布図



津波災害警戒区域図

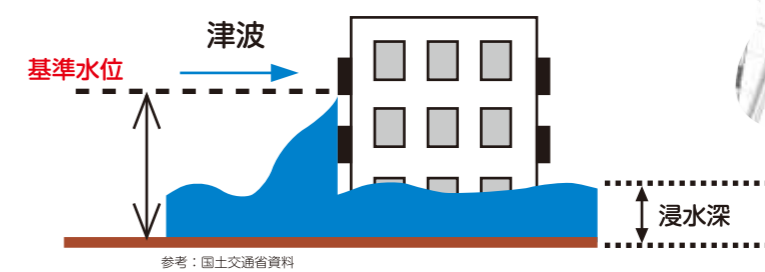
令和元年7月30日から、愛知県内の26市町村で「津波災害警戒区域」が指定されました。津波災害警戒区域は、最大クラスの津波が発生した場合に住民等の生命又は身体に危害が生ずる恐れがある区域で、津波による人的被害を防止することを目的として指定されました。

東浦町はこの区域に指定されています。



基準水位

基準水位は、津波浸水想定で定める浸水深に、建築物等への衝突による津波の水位上昇を考慮して認められる値を加えて定める水位です。基準水位は津波に対して適切な避難高さであるため、避難施設等の効率的な整備の目安となります。



津波災害警戒区域は、マップあいちから住所での検索、座標による検索が可能です。

<https://maps.pref.aichi.jp/>