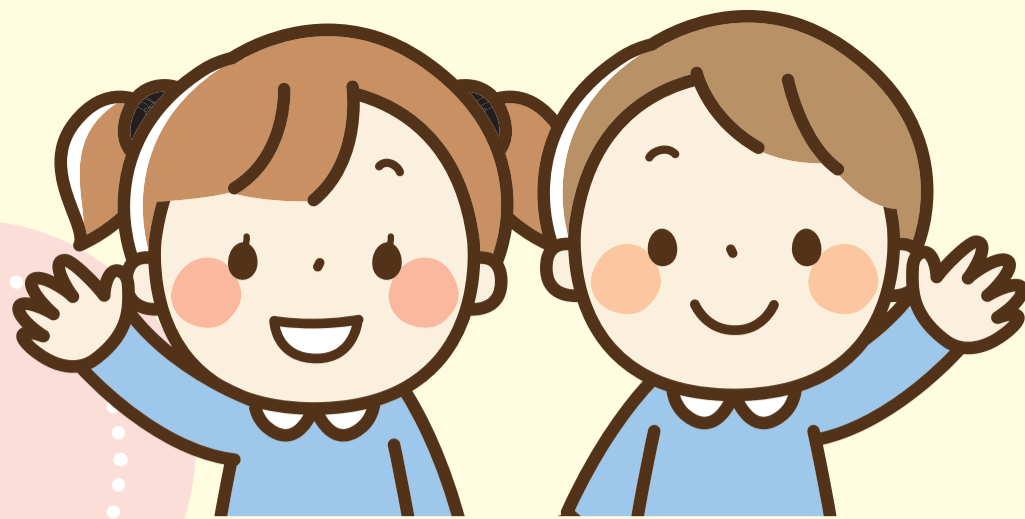


認可保育所

# 2027年度入園

2027年4月1日～2028年3月31日



## ご検討中の パパ・ママへ

2027年度中(2027年4月1日～2028年3月31日)に入園を希望される皆さまの参考として、保活の年間スケジュール表を作成しました。申込期間を逃すことがないように、ぜひ事前にご確認ください。

### 認可保育所に入園するために必要な認定

認可保育所(「町立保育園8園」+「私立3園」)に入園するには、認定(保育・教育)が必要になります。

認定区分	対象年齢	概要
保育認定	0～5歳児	保護者が就労や疾病等を理由に、家庭内で保育ができない方が取れる認定
教育認定	3～5歳児	上記に該当しない方が取れる認定(就労等の理由は不要)

※一部の私立幼稚園は満3歳から教育認定で入園できます。(申請窓口は各施設)  
 ※町立8園は森岡、森岡西、緒川、緒川新田、石浜、石浜西、生路、藤江保育園  
 ※私立3園はめどっこ保育園、あしたがすき保育園、東ヶ丘幼稚園

### 教育認定で施設を探している方へ

2026年度入園から、町立8園において保育の必要性が高いお子さまの受入れを優先する必要があることから、「3歳児の教育認定児」の入園は見送らせていただいております。「3歳児の教育認定児」での入園をご検討中の方は、町内・近隣市町の幼稚園・認定こども園をお探しいただきますようお願いいたします。

### 保活の年間スケジュール表

「町立保育園8園」+「私立3園(保育認定)」	
4月 ～ 7月	<ul style="list-style-type: none"> <li>役場で情報収集(窓口・電話)</li> <li>町公式LINEの登録・受信設定</li> <li>通園可能な施設のリストアップ</li> <li>入園する可能性のある園の見学</li> </ul>
8月	<ul style="list-style-type: none"> <li>入園受付の日程確認(HP、LINE、広報紙)</li> <li>就労証明書等の準備</li> </ul>
9月	入所申込書類を受け取る
10月	入所申込書類を提出する
11月	<ul style="list-style-type: none"> <li>第1希望園でプレ保育に参加(町立園の場合：新入園の3歳児のみ)</li> <li>選考結果の通知               <ul style="list-style-type: none"> <li>→ 選考通過…親子面接の開催通知</li> <li>→ 選考落選…電話連絡(第2希望以降の園で調整等)</li> </ul> </li> </ul>
12月	親子面接(町立園の場合：4～6月入園の児童)
2月	入園説明会(町立園の場合)

※日程の詳細は2026年8月にHP・LINE・広報紙で周知します。  
 ※4月1日入園の方だけでなく、育児休業明けで入園を希望する方も上記のスケジュールとなります。

必ず事前登録を!

入園受付には  
町公式LINEが  
必要です!

### 町公式LINEの登録・受信設定

LINEで東浦町を友だち登録した後、受信設定を必ずしてください。LINEの受信設定ができていないと、入園受付に関する情報を受け取ることができません。受信設定では「欲しい情報」の「子育て・教育」を選択してください。

2次元コード  
から登録

- ① 2次元コードをスマホで読み取る
- ② 「東浦町役場」を友だち追加
- ③ 受信設定で「欲しい情報」の「子育て・教育」を選択

