

役場 資源ステーションで回収します

リサイクルします! 製品プラスチック



回収するもの

大部分が
プラスチックで
できているもの



プラスチック製容器包装は除く

回収時間

午前8時～午後8時

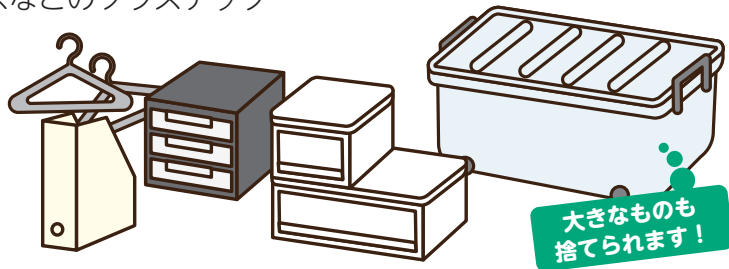
回収するもの

ポイント

製品の一部に少量のネジやバネなどの金属類が付いていても、そのまま出すことができます。

収納用品

ハンガー、書類ケース・レターケース、衣装ケース・収納ケースなどのプラスチック



台所用品

お盆、計量カップ、ざる、ボウル、食品保存容器、まな板、お椀・茶碗、コップ、皿、しゃもじ、スプーン、フォークなどのプラスチック



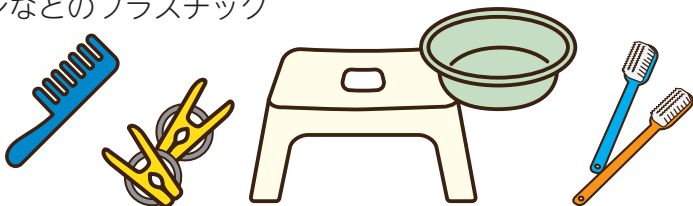
清掃用品

ごみ箱、バケツ、じょうろ、ちりとりなどのプラスチック



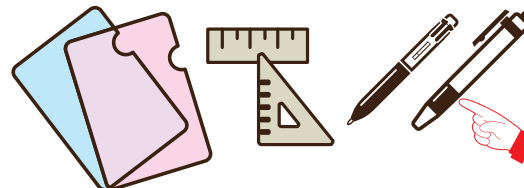
日用品

くし、洗濯ばさみ、洗濯かご、おけ・洗面器、風呂いす、歯ブラシなどのプラスチック



文房具

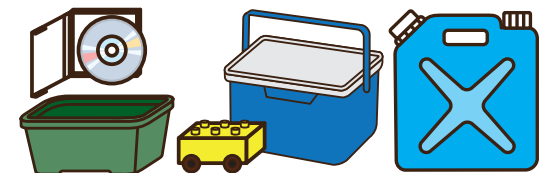
クリアファイル、下敷き、定規、シャープペンシル・ボールペンなどのプラスチック



⚠ シャープペンシル・ボールペンは使い切るか芯を抜いて出してください。

その他

CD・DVD(ケース含む)、プランター、おもちゃ、クーラーボックス、ポリタンクなどのプラスチック





回収できないもの

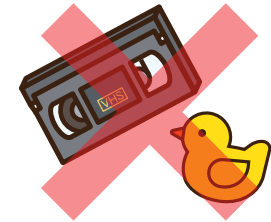
プラスチック製容器包装で出してください。

プラスチック製容器包装(プラマークが付いているもの)(シャンプーなどのボトル、飲料のラベル・キャップ、お菓子などの袋、発泡スチロールなど)



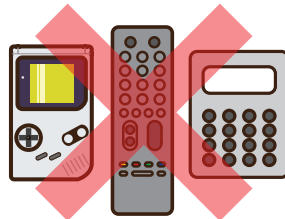
もえるごみで出してください

その他の回収できないもの：ビデオテープ、ジョイントマット、ソフト人形、ビーズクッション、汚れがひどいものなど



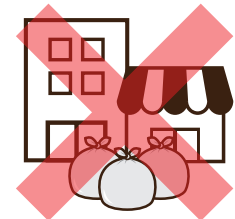
小型家電で出してください

電気・電池で動くもの(リモコン、電卓、電池などで動くおもちゃなど)



会社や商店などの事業所から排出されるもの

事業活動(会社、商店、NPO 法人、宗教法人などの活動)で排出されるごみは出せません。

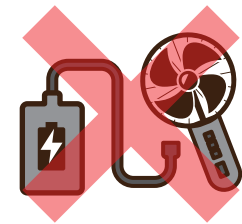


もえるごみで出してください

ゴムや布、毛、木材などが含まれているもの(ヘアブラシ、ほうきなど)



発火やけがの危険性があるものは出さないでください。
※小型充電式電池内蔵品(ハンディファン、モバイルバッテリーなど)、ライター、かみそりなど



製品プラスチック

Q & A

問い合わせ
東浦町役場 環境課 環境衛生係
☎0562-83-3111 (内線284)

Q なぜ製品プラスチックを回収するの？

A 今までもえるごみに出していた製品プラスチックや、誤ってもえないごみに出されていた製品プラスチックを資源として回収・リサイクルすることで、ごみの量を減らします。

Q 役場資源ステーション以外でも出せるの？

A 役場資源ステーションのみで回収します。回収時間は午前8時から午後8時までです。各地区の資源ごみステーションでは出せません。

Q 回収したプラスチック製品はどうなるの？

A 回収したプラスチック製品は、リサイクル事業者によって、新たなプラスチック製品の原料にリサイクルされます。

Q 金属が付いていても出せるの？

A 大部分がプラスチックでできているものであれば、一部に少量の金属が付いていてもそのまま出すことができます。簡単に取り外せる金属は分別して、もえないごみで出してください。

Q プラスチック製容器包装と一緒に出せないの？

A 町では、プラスチック製容器包装と製品プラスチックを別ルートでリサイクルするため、分別して回収します。プラスチック製容器包装は今までと同様に、分別して各地区のプラスチック製容器包装回収日に出してください。

Q 汚れた製品プラスチックはどうしたらいいの？

A 軽く洗うなど、汚れを落としてから出してください。汚れが落ちないものは、もえるごみで出してください。

Q ラベルやシールがついたまま出しているの？

A 簡単にはがれるものは剥がして出してください。はがれにくいものは、そのまま出してください。