

Ⅲ 廃棄物

1 ごみ

(1) 東浦町のごみ分別収集等ごみ減量化の変遷

ごみ(廃棄物)とは、自ら利用したり他人に有償で譲り渡したりすることができず不要になったもので、家庭等から発生するごみやし尿などの一般廃棄物と事業活動に伴って生じる産業廃棄物があります。一般廃棄物は市町村が処理し、産業廃棄物は事業者の責任で処理することとなっています。

東浦町は、ごみ処理による環境への影響や最終処分場に限りがあること、さらには資源の枯渇などの諸問題を解決すべく、昭和54年からごみの分別・減量化を積極的に進めてきました。

年 月	取 組 内 容
昭和54年 6月	資源ごみ分別収集(缶、びん、紙類)月1回:8月から全町実施
昭和56年 4月	町指定ごみ袋販売委託開始
平成 3年 4月	資源ごみ分別収集(缶、びん、紙類)月2回
平成 5年10月	アスパ無料配布開始(19年度12箇所配布)
平成 8年10月	町指定ごみ袋本格導入
平成 8年12月	分別収集品目追加(プラ類のペット):地区月4回(金属・びん・プラ類と紙布類を交互)回収
平成 9年 4月	東浦町の環境を守る基本条例の制定
平成 9年10月	東浦町ポイ捨て及びふん害の防止に関する条例の制定
平成12年 3月	環境基本計画の策定。町指定ごみ袋作製(大・中・小)
平成12年 5月	生ごみ処理機器購入費助成金交付開始
平成12年12月	びん色指定(無色・茶色・その他色)、白色トレイ及びプラスチック製容器包装回収
平成13年 4月	家電リサイクル法により4品目(テレビ、冷蔵庫、洗濯機及びエアコン)を明示
平成13年 6月	粗大ごみの有料(戸別)収集開始
平成15年10月	家庭系パソコンのメーカーによるリサイクル収集開始
平成16年10月	二輪車(オートバイ、原付自転車)のメーカーによるリサイクル収集開始
平成17年 4月	東浦町廃棄物の処理及び清掃に関する条例の一部改正:資源ごみの所有権を町に帰属
平成21年 4月	家電リサイクル法により液晶・プラズマテレビ及び衣類乾燥機の追加
平成21年 4月	東浦町廃棄物の処理及び清掃に関する規則の一部改正:粗大ごみの品目を大きさに変更(縦・横又は高さのいずれか一辺が60cm以上2m未満)
平成21年 4月	ごみの減量、石油資源の節約、CO2削減のため、レジ袋有料化開始

年 月	取 組 内 容
平成21年 5月	各地区年1回、自転車・ベビーカー・三輪車の拠点回収開始（6地区）
平成21年 9月	各地区年1回、自転車・ベビーカー・三輪車の拠点回収開始（4地区）
平成21年10月	埋め立てごみの減量化のため、陶磁器の拠点回収開始（13箇所）
平成22年 6月	役場敷地内で資源ごみ（びんを除く）常設ステーションを開設
平成23年 1月	カセットボンベ・スプレー缶・ライターの3種類を危険物として別回収開始
平成24年 5月	自転車・ベビーカー・三輪車回収に小型家電製品を回収品目として追加
平成25年 4月	衣類・ボロきれで2種類に分別していたものを、布類で統一 生きびんに緑色の一升びんを追加
平成27年 2月	小型家電リサイクル法認定事業者のリネットジャパン(株)と使用済小型電子 機器等回収事業における連携・協力に関する協定を締結
平成27年 4月	白色トレイの回収方法変更（プラスチック製容器包装として回収）
平成28年 4月	カセットボンベ・スプレー缶の回収方法変更 （中身を使い切り、穴をあけずに危険物として専用のコンテナで回収）
平成29年 4月	廃食用油回収開始 （各地区拠点において回収容器を設置し、常時回収）
平成29年 9月	縦15cm×横40cm未満の小型家電製品回収開始 （各地区拠点において回収ボックスを設置し、常時回収）
平成31年 1月	羽毛ふとん（ダウン率50%以上のもの）の資源回収の開始
平成31年 4月	家庭系可燃ごみ処理有料化実施 町指定ごみ袋は、半透明白色に変更 大450円/1パック 中300円/1パック 小200円/1パック
令和2年 4月	プラスチック製容器包装地区拠点回収場所を8箇所追加
令和2年 7月	町指定ごみ袋10ℓ（特小）100円/1パックを導入
令和3年 6月	プラスチック製容器包装の毎週回収開始 羽毛ふとん回収の廃止 小型充電式電池回収開始

(2) ごみの分け方・出し方

東浦町では、家庭から出るごみを、もえるごみ、もえないごみ、資源ごみ、粗大ごみに大別し、収集及び回収をしています。

資源ごみは、限りある資源の有効利用、最終処分場の延命化、環境保全等のため、再使用（リユース）、再生利用（マテリアルリサイクル）、熱回収（サーマルリサイクル）などの方法で利用可能となるものを回収しています。

① 資源ごみ

品目	種類	例示	出し方	留意事項
紙類	新聞紙	新聞紙	<ul style="list-style-type: none"> ・紐で十字に縛る。 ・広告を混ぜない。 	<ul style="list-style-type: none"> ・油の染みた紙、内側が銀色の紙パック、ファックス紙、感熱紙などは再生できないので、「もえるごみ」へ出す。
	雑誌・広告	週刊誌、月刊誌、教科書、ノート、事務用紙、広告	<ul style="list-style-type: none"> ・紐で十字に縛る。 	
	段ボール	みかんの空箱などの段のついた紙	<ul style="list-style-type: none"> ・平たく伸ばして紐で十字に縛る。 	
	ボール紙	石鹸箱、厚紙、ティッシュペーパーの箱など	<ul style="list-style-type: none"> ・平たく伸ばして紐で十字に縛る。 	
	紙パック	牛乳パック、内側がアルミコーティングされていない紙パックなど	<ul style="list-style-type: none"> ・すすいで、開いて紐で十字に縛る。 	
布類	布類	ズボン、スカート、夏用衣類、ハンカチ、タオル、タオルケット、はぎれなど	<ul style="list-style-type: none"> ・中が見える袋に入れる。 	<ul style="list-style-type: none"> ・じゅうたん、レースのカーテンは再生できないので、「もえるごみ」へ出す。 ・水ぬれ厳禁。
金属類	アルミ	飲料用のアルミ缶、テフロン加工のフライパンなど	<ul style="list-style-type: none"> ・すすいでから出す。 	<ul style="list-style-type: none"> ・電化製品は再生できない。
	スチール	飲料用・食料品のスチール缶		
びん類	生きびん	緑色・茶色の一升びん、ビールびん	<ul style="list-style-type: none"> ・キャップを取り、すすいでから出す。 	<ul style="list-style-type: none"> ・ガラス、ガラス、耐熱ガラスは再生できないので、「もえないごみ」へ出す。
	雑びん	生きびん以外のびん		
陶磁器	陶磁器	茶碗、湯飲み、カップ、植木鉢、花瓶、陶器製びんなど	<ul style="list-style-type: none"> ・公共施設等に設置されている専用回収ボックスに出す。 	<ul style="list-style-type: none"> ・衛生陶器（便器）タイル、瓦は再生できない。
プラスチック類	ペットボトル	酒類・しょうゆ・飲料用で識別マーク1のついたペットボトル	<ul style="list-style-type: none"> ・キャップ・ラベルを取り、すすいで、つぶしてから出す。 	<ul style="list-style-type: none"> ・塩化ビニールのボトルは再生できない。
	プラスチック製容器包装	シャンプーボトル、卵パック、カップめん容器、色柄トレイ、ペットボトルのキャップ・ラベル、発泡スチロール、白色トレイなど	<ul style="list-style-type: none"> ・汚れをとり、中の見えるレジ袋等に入れて出す。 ・金属はとる。 	<ul style="list-style-type: none"> ・汚れているもの、容器包装以外は「もえるごみ」へ出す。
廃食用油		なたね油、オリーブオイル等の植物性食用油	<ul style="list-style-type: none"> ・ペットボトル等の容器に入れて持って行き、専用のドラムに入れる。 	<ul style="list-style-type: none"> ・ガソリン、灯油、エンジンオイルは入れない。

品目	種類	例示	出し方	留意事項
廃乾電池	乾電池	使用済みの乾電池	・公共施設などに設置されている黄色の回収ボックスへ、そのまま入れる。	・紙類は入れない。
小型充電式電池	ニカド電池	電動工具、コードレステレホン等の電池	・発火防止のためテープを貼る等の絶縁処理をし、役場環境課の窓口到手渡す。または町内協力店に持ち込む。	・モバイルバッテリーは本体回収。
	ニッケル水素電池	デジタルカメラ、電動アシスト自転車等の電池		
	リチウムイオン電池	ビデオカメラ、ノートパソコン等の電池、モバイルバッテリー		
小型家電	パソコン、小型家電製品(60cm以下で、家電4品目以外のもの)	パソコン、ビデオデッキ、CDラジカセ、扇風機、ファンヒーター、ストーブなど	・年1回、各地区コミュニティセンター、集会所に出す。 ・縦15cm×横40cm未満の小型家電、パソコンについては、役場、各地区コミュニティセンター及び集会所11拠点に常設しているボックスへも出せる。	・小型家電リサイクル法認定事業者へ回収を依頼することもできる。 ・パソコンは、製造メーカーによる自主回収も利用できる。(問合せ：一般社団法人パソコン3R推進協会)

② もえるごみ

品目	例示	出し方	留意事項
生ごみ	魚のアラ、果実の皮、貝殻、野菜くずなど	・指定袋に入れて出す ・生ごみは水をきる。	・指定袋以外で出さない。 ・前日に出さない。 ・袋の口はしっかり縛る。
紙くず	ちり紙、紙おむつ、紙コップなど		
プラスチック	プラスチック製容器包装でないもの CD、ビデオテープ、MD 歯ブラシ、ボールペン ポリバケツ、プラスチックのおもちゃ 汚れがひどいプラスチック製容器包装		
その他	灰、かばん、靴、保冷剤、乾燥剤など		
ふとん	敷布団、掛布団	・たたんで指定袋の(大)の袋を1枚つけてしばって出す。	・指定袋に入る場合は、入れて出す。
枝	剪定枝(枝の太さは5cm以下)	・長さ60cm以下、直径40cm以下にし、指定袋の(大)の袋を1枚つけてしばって出す。	・指定袋に入る場合は、入れて出す。
おむつ	紙おむつ	・中が見える透明または半透明のレジ袋などに入れ、袋に「紙おむつ」と記載して出す。	・指定袋に入れて出すこともできる。

③ もえないごみ

品 目	例 示	出 し 方	留意事項
ガラス	グラス、蛍光灯、電球など	<ul style="list-style-type: none"> ・指定のコンテナに入れる。60cm以下のもの。 ・石油ストーブ等は灯油を抜く。 ・刃物は刃の部分をテープなどで保護する。 ・乾電池を使用しているものは、乾電池を抜く。 	<ul style="list-style-type: none"> ・出せる場所は資源ごみステーション。 ・小型家電製品は、年1回、各地区コミュニティセンター、集会所での回収時に出すこともできる。
金属類	傘、包丁、鍋焼きうどんのアルミなど		
小型家電製品 (60cm以下で、家電4品目とパソコン以外のもの)	ビデオデッキ、CDラジカセ、扇風機 ファンヒーター、ストーブなど		

④ 危険物

品 目	例 示	出 し 方	留意事項
危険物	スプレー缶、カセットボンベ、ライター	<ul style="list-style-type: none"> ・「金属・びん・ペットボトル・もえないごみ」回収日に専用コンテナで回収。中身を使いきって、スプレー缶、カセットボンベは穴を開けずに出す。 	<ul style="list-style-type: none"> ・穴が開いていても回収する。

⑤ 粗大ごみ

品 目	例 示	出 し 方	留意事項
一辺の長さが60cm超、2m以下のもの	家具類 照明器具 ガス製品 遊具・楽器 敷物 建具など	<p>※有料で出し方は2種類</p> <p>① 東部知多クリーンセンターへ直接搬入</p> <ul style="list-style-type: none"> ・10kgまで200円、10kgを超えるごとに200円 (☎46-8855) <p>② 戸別有料収集</p> <ul style="list-style-type: none"> ・粗大ごみ受付センターへ電話予約 (☎0120-530-276) ・1個2,000円 1回5個まで ・事前に粗大ごみ処理券の購入が必要 <p>※旧価格(1,000円)の粗大ごみ処理券は、2枚を1セットとして粗大ごみに貼ることで、引き続き利用可能。</p>	<ul style="list-style-type: none"> ・家電4品目とパソコンは収集していません。 ・戸別有料収集は、作業員2名で収集運搬できるもの。

⑥ 自転車等

品 目	例 示	出 し 方	留意事項
自転車 三輪車 ベビーカー	自転車、三輪車、ベビーカー	<ul style="list-style-type: none"> ・年1回、各地区コミュニティセンター、集会所に出す。 	<ul style="list-style-type: none"> ・回収時間は、午前9時から12時まで。

⑦ 町で収集しないごみ

品目	例示	出し方
家電リサイクル品目	テレビ 冷蔵庫・冷凍庫 洗濯機・衣類乾燥機 エアコン（室外機含む）	① 買い替えの場合、購入店が分かる場合は購入店へリサイクル料金等を支払って依頼。 ② 購入店がわからない場合は、郵便局でリサイクル料金を支払い、町許可業者へ処理依頼。 （運搬料金は別途必要） 【町許可業者】 郵便局でリサイクル料金を支払った後、依頼する。（運搬料金は別途必要） アイゼンCS(株) ☎0562-84-6460 (株)アグメント ☎0569-48-3594 (有)エンザイム ☎0562-55-0200 トーエイ(株) ☎0562-83-3880 (株)中西 ☎0562-97-6925 (株)西山商店 ☎052-692-2393 (株)三四四 ☎0562-55-9050 【リサイクル料金】 ・テレビ (3,700円程度) ・エアコン (2,000円程度) ・冷蔵庫・冷凍庫 (5,600円程度) ・洗濯機 (3,300円程度) ・衣類乾燥機 (3,300円程度) ※大きさと製造メーカーによって料金が異なる。
事業系ごみ	事業所、商店、飲食店、病院、工場などから出たごみ	・事業者自身で処理するか、廃棄物処理業者に依頼する。 ・一般廃棄物（紙くずなどのもえるごみ）は、東部知多クリーンセンターへ搬入が可能。
品目	例示	出し方
一時多量ごみ	家庭で、引越し、大掃除、庭木の刈り込みなどで一時的に出た多量ごみ（家財など5点以上ある場合）	・直接、東部知多クリーンセンターへ搬入（有料）するか、町の許可業者へ依頼する。
処理できないごみ	プロパンガスボンベ、消火器、タイヤ、バッテリー、塗料、薬品など	・東部知多クリーンセンターで処理できないため、販売店などに相談する。

⑧ その他

ごみ出し支援事業

(1) 事業内容

もえるごみを自力でごみステーションまで搬送することが困難な世帯に対し、玄関先などの事前に取り決めした場所に出されたもえるごみを所定のごみステーションまで搬送する支援を行う。

(2) 事業開始

平成27年7月1日～

(3) 令和3年度実績 令和4年3月31日現在（令和3年4月～令和4年3月）

対象世帯数	48世帯
支援回数	2,155回

(3) ごみの収集日

もえるごみは週2回、もえないごみは月2回収集し、資源ごみは種類により週1回または月2回ずつ収集しており、各地区の収集日は下記のとおりです。

① ごみの収集日及び回収日

令和4年3月31日現在

種 別	もえるごみ	もえないごみ	資 源 ご み		
			金 属 ・ び ん ・ ペットボトル (危険物:スプレー 缶・ライター等)	紙類 布類	プラスチック製 容器包装
地 区	収集日 (毎週)	収集日 (毎月)	収集日 (毎月)	収集日 (毎月)	収集日 (毎週)
森 岡	月・木	第1・3火	第1・3火	第2・4火	金
森岡台	月・木	第2・4火	第2・4火	第1・3火	金
緒 川	月・木	第1・3水	第1・3水	第2・4水	火
新 田	月・木	第2・4金	第2・4金	第1・3金	水
東ヶ丘	月・木	第1・3金	第1・3金	第2・4金	火
石浜東	火・金	第2・4月	第2・4月	第1・3月	木
石浜中	火・金	第2・4水	第2・4水	第1・3水	木
石浜西	火・金	第1・3月	第1・3月	第2・4月	木
生 路	火・金	第2・4木	第2・4木	第1・3木	水
藤 江	火・金	第1・3木	第1・3木	第2・4木	水

② ごみの出せる時間

種 類	時 間
もえるごみ	・収集日の朝から午前8時まで
もえないごみ	・収集日前日のコンテナが出たときから収集日の午前8時まで
資源ごみ	・プラスチック製容器包装、金属・びん・ペットボトルは、回収コンテナが出たときから回収日の午前8時まで ・紙類・布類は、収集日の朝から回収日の午前8時まで ・陶磁器は、毎日（常時回収コンテナは設置してあるが、夜間には出さないようにする。） ・廃食用油は、毎日（常時回収容器は設置してあるが、夜間には出さないようにする。）
危険物	・スプレー缶、カセットボンベ、ライターは、回収コンテナが出たときから回収日の午前8時まで

廃乾電池	<ul style="list-style-type: none"> ・ 毎日（施設内は、開館等時間内）
粗大ごみ	<ul style="list-style-type: none"> ・ 午前8時までに、処理券を貼り付けた状態で玄関先などに出す。（戸別有料収集） ・ 東部知多クリーンセンターへ直接持ち込む。
自転車・三輪車 ベビーカー、小 型家電製品	<ul style="list-style-type: none"> ・ 自転車・三輪車・ベビーカー、パソコン及び小型家電製品は、年1回 各地区コミュニティセンター、集会所で午前9時から12時まで回収 ・ 横40cm×縦15cm以下の小型家電製品については、毎日（常時回収ボックスは設置してあるが、夜間は出さないようにする。施設内は、開館等時間内。）

(4) 資源ごみ地区別回収日・場所

令和4年3月31日現在

地区名	回収日	場	所	(地名前のNo.は地図番号)		
森岡	(毎月) 1・3火曜日 金属・びん・ペット	(1)	1:大阪屋西	(14)	24:中町20-2	
	2・4火曜日 紙・布	(2)	2:フードセンターカネ平東	(15)	26:村木神社道路北	
		(3)	5:室谷接骨院東	(16)	27:極楽寺南	
	毎週金曜日 プラ製容器包装	(4)	6:八剣神社北	(17)	28:杉之池東南	
		(5)	7:水野石油店東	(18)	29:森岡保育園西	
	(6)	8:開眼寺	(19)	30:森岡前田公園北		
	(7)	10:一色畑南	(20)	32:サンハウス尾張森岡Ⅱ東*		
	(8)	11:5番組新池下北	(21)	33:サンハウス尾張森岡Ⅱ西*		
	(9)	13:八百正駐車場東	(22)	34:臨江寺児童遊園		
	(10)	16:中町6-22先	(23)	35:森岡取手		
	(11)	19:海印寺東	(24)	45:グローバルコート森岡*		
	(12)	20:村木苑東	(25)	47:新池公園南		
	(13)	21:中町26-3	(26)	54:山之神		
森岡台	(毎月) 1・3火曜日 紙・布	(1)	3:祖母懐北公園	(10)	37:オーガニックエコ(榊)西	
	2・4火曜日 金属・びん・ペット	(2)	5:上割木25-20東	(11)	39:上源吾12番組	
		(3)	6:下今池公園	(12)	40:上申間1-120	
	毎週金曜日 プラ製容器包装	(4)	8:森岡自然公園北	(13)	42:森の里沈砂池南	
		(5)	10:濁池北公園	(14)	43:下源吾(大府市境)	
	(6)	12:大池南公園東	(15)	47:新割木1-3		
	(7)	14:森岡台集会所北	(16)	48:森岡自然公園南		
	(8)	34:ニツ池南	(17)	52:グレイシャスエクスプレスマルゼン*		
	(9)	35:石ヶ瀬古戦場西				
緒川	(毎月) 1・3水曜日 金属・びん・ペット	(1)	1:天白池ふれあい広場北	(23)	25:西高岨ふれあい広場	
	2・4水曜日 紙・布	(2)	2:天白64東	(24)	26:上鰻池東	
		(3)	②:水野機械北(宝前庵)	(25)	27:実盛山ふれあい広場前	
	毎週火曜日 プラ製容器包装	(4)	4:入海神社北	(26)	28:キャッスルハイツ東浦*	
		(5)	5:上家左川51-3東	(27)	29:ルミエール*	
	(6)	6:水野石油北	(28)	②9:相生の松		
	(7)	7:五ヶ村川東(古流作)	(29)	30:キャッスルハイツ東浦Ⅱ*		
	(8)	8:ホームセンターコーナン北	(30)	31:キャッスルハイツ東浦Ⅳ*		
	(9)	9:北新田36-2先	(31)	32:サンサン都西		
	(10)	10:緒川コミュニティセンター(旧公民館)東	(32)	33:相生の丘(南公園)		
	(11)	11:緒川小学校北	(33)	34:相生の丘(北公園)		
	(12)	14:緒川保育園北	(34)	35:レオパレス		
	(13)	15:札木公園北	(35)	37:濁池西第1号緑地南		
	(14)	16:ひだか動物病院駐車場東	(36)	38:濁池西第1号公園東		
	(15)	17:JR緒川駅南	(37)	39:緒川駅東区画整理地内		
	(16)	18:佐藤内科クリニック南	(38)	41:辰新町北		
	(17)	19:サンプラ東浦西*	(39)	42:辰新町南		
	(18)	20:笠松石油西(平成)	(40)	44:中央図書館南		
	(19)	21:役場南東	(41)	45:緒川字旭7-1, 7-2, 7-3*		
	(20)	22:給食センター北	(42)	46:緒川字旭地内*		
	(21)	23:藤和シテイコープ北	(43)	47:緒川字北山神地内		
	(22)	24:山の手大橋西				
	緒川新田	(毎月) 1・3金曜日 紙・布類	(1)	1:新田米穀店南	(14)	23:カンナ西
		2・4金曜日 金属・びん・ペット	(2)	①:上米田11-28北	(15)	25:西本坪公園場北
(3)			2:西釜池8-19西	(16)	26:西本坪28-14	
毎週水曜日 プラ製容器包装		(4)	②:葵ノ荘団地集会所北	(17)	28:中本坪6-7南	
		(5)	3:中釜池44-4先	(18)	29:岩月鍼灸院南	
(6)		10:メゾンすくも南	(19)	30:上ノ池西		
(7)		13:卯の花公園北	(20)	32:とち池ふれあい広場北		
(8)		14:JA新田支店南	(21)	37:本坪池南東		
(9)		15:肥後原37-1南	(22)	38:アルカディア*		
(10)		16:新田保育園北	(23)	40:組田地区		

地区名	回収日		場 所 (地名前のNo.は地図番号)		
緒川新田		(11) (12) (13)	17: 巽ヶ丘ハイツ北 20: 丸山27-1 22: 八巻67-1	(24) (25) (26)	41: 組田地区 ギャアクスA棟東 43: 組田地内 組田中ふれあい広場内
東ヶ丘	(毎月) 1・3金曜日 金属・びん・ペット 紙・布 2・4金曜日 紙・布 毎週火曜日 プラ製容器包装	(1) (2) (3) (4) (5) (6) (7) (8) (9) (10) (11) (12)	1: 東ヶ丘集会所 3: 東仙台みどり緑地北西 5: 東仙台32-8東 6: 東仙台34-14東 8: 東仙台46-10 9: 東仙台42-11 10: 高根南公園東 13: 東仙台18-12 14: 東仙台13-11 17: 丸池台80-6 19: 丸池台80-4 20: 丸池台78-2	(13) (14) (15) (16) (17) (18) (19) (20) (21) (22) (23) (24)	23: 丸池台13-17 25: 丸池台7-17 27: 高根児童公園 28: 丸池台16-15 30: 上高根台32-17 32: 上高根台28-17 35: 上高根台22-15 37: 上高根台16-15 41: 上高根台85 44: 上高根台8-15 46: 上高根台1-9 47: 上高根台35-2
石浜東	(毎月) 1・3月曜日 紙・布 2・4月曜日 金属・びん・ペット 毎週木曜日 プラ製容器包装	(1) (2) (3) (4) (5) (6) (7) (8) (9) (10) (11) (12) (13) (14) (15) (16) (17) (18) (19) (20) (21) (22) (23) (24) (25) (26) (27) (28) (29)	1: 石浜コミュニティセンター (旧公民館) 2: 石浜区民館 3: 芦間29-1西 4: 東中飛翔館東 5: 石浜保育園北 6: 廻間64南 8: 平林公園 9: 鈴木建築西 10: 玉洞院南東 11: 子供墓所前 12: 西平地東 13: 片山南ふれあい広場 14: 川尻18-11西 15: スカイハイム西 16: 明光寺北 17: カネ市ゴム工業北 18: シルバー人材センター西 19: 火の見やぐら 22: グリーンハイツ杉 23: 成田商店南 25: 町営グラウンド西 26: 第2リビエール石浜 28: 芦間8-1南 31: 西平地1-77北 39: リビエール石浜* 41: 玉洞院西 42: 三本松公園 43: 午池西 44: 竹商東	(30) (31) (32) (33) (34) (35) (36) (37) (38) (39) (40) (41) (42) (43) (44) (45) (46) (47) (48) (49) (50) (51) (52) (53) (54) (55) (56) (57)	49: 午池分譲入口 50: 桜見台4-9 51: 桜見台11-6 53: 桜見台21-22 55: 桜見台21-11 57: 桜見台26-15 62: フィオーレ西 63: 中央70 (かみね南公園南) 64: アットイーズB棟北 65: ミリオンベルI東 67: グランドール東 68: 中央10-10先 69: 消防石浜分団詰所東 70: 中子新区画整理地内 71: JR石浜駅南 72: 黒鳥58-3 73: 黒鳥26-59 74: 黒鳥26-74 75: エクセルグランデ東浦* 76: 川尻5南* 77: JR石浜駅自転車駐車場横 78: 緑が丘地内 81: キャッスルハイツ* 83: ㈱豊田自動織機石浜寮* 84: プリオール東浦* 87: セントリリー* 88: スターターマンション東浦* 91: 御保田地内
石浜中	(毎月) 1・3水曜日 紙・布 2・4水曜日 金属・びん・ペット 毎週木曜日 プラ製容器包装	(1) (2) (3) (4) (5) (6) (7) (8) (9)	1: 吹付2-158西 2: 吹付東公園南西 3: 吹付東公園北 4: 吹付2-99西 5: 吹付2-54西 6: 田之助6-49東 7: 田之助6-13東 8: 菰蓋1-86西 9: 吹付2-33西	(10) (11) (12) (13) (14) (15) (16) (17)	10: 菰蓋1-134南 11: 白山1-19南 12: 桜見台8-1 13: 桜見台6-4 14: 藤塚公園東 16: 菰蓋1-149東 17: 藤塚1-63西 18: 菰蓋1-116西

地区名	回収日		場 所 (地名前のNo.は地図番号)		
石浜西	(毎月)	(1)	1: 3街区4棟東	(17)	42: 南ヶ丘南公園東
	1・3月曜日	(2)	14: 2街区13棟北①	(18)	43: 南ヶ丘5-1西
	金属・びん・ペット	(3)	15: 2街区13棟北②	(19)	44: 南ヶ丘11-14東
	2・4月曜日	(4)	26: 県営東浦住宅1棟西	(20)	45: 南ヶ丘21-16東
	紙・布	(5)	27: 県営東浦住宅8棟東	(21)	46: 南ヶ丘26-71
	毎週木曜日	(6)	28: 県営東浦住宅8棟東	(22)	47: 南ヶ丘26-63
	プラ製容器包装	(7)	29: 県営東浦住宅6棟東	(23)	48: 南ヶ丘南公園北
		(8)	30: 県営東浦住宅2棟北	(24)	49: 南ヶ丘26-70
		(9)	31: 県営東浦住宅2棟北	(25)	50: 南ヶ丘26-69
		(10)	35: 県営東浦住宅4棟南	(26)	51: 南ヶ丘26-68
		(11)	36: 県営東浦住宅5棟南	(27)	52: 県営東浦住宅17棟東
		(12)	37: 県営東浦住宅9棟	(28)	53: 県営東浦住宅17棟
		(13)	38: 県営東浦住宅10棟	(29)	54: 南ヶ丘自治集会所
		(14)	39: 県営東浦住宅11棟	(30)	55: 県営東浦住宅14棟北西
		(15)	40: 南ヶ丘北公園	(31)	56: 県営東浦住宅18棟南西
		(16)	41: 南ヶ丘中公園西		
生 路	(毎月)	(1)	1: 泉ヶ池西	(18)	26: ジャス東浦西*
	1・3木曜日	(2)	2: 泉ヶ池東	(19)	27: ピボットマンション*
	紙・布	(3)	3: 浜田公園	(20)	29: 大踏切の地蔵前
	2・4木曜日	(4)	4: レインボー東浦石浜*	(21)	31: 厄松池東
	金属・びん・ペット	(5)	5: レインボー東浦*	(22)	34: 花井製作所第6駐車場東
	毎週水曜日	(6)	7: 丸浜サイジング	(23)	35: 東浦高校東
	プラ製容器包装	(7)	8: サンブラ生路*	(24)	37: 西午新田ふれあい広場北
		(8)	9: 東午新田3先	(25)	38: キャッスルハイツ東浦Ⅲ
		(9)	11: 山口建築東	(26)	39: 門田27-26
		(10)	13: 坂下18南	(27)	42: コペアヤマソウ*
		(11)	15: 北若衆稽古部屋	(28)	46: 前田35-79(生路前田南公園)
		(12)	16: 生路小学校北東	(29)	47: 前田35-22
		(13)	17: 生路コミュニティセンター(旧公民館)	(30)	54: 門田87
		(14)	19: 門田公園	(31)	57: 折戸地区
		(15)	20: 長坂組東	(32)	59: 西午新田地内
		(16)	23: 前田113-1先	(33)	60: 梨ノ木地内
		(17)	25: ジャス東浦東*		
藤 江	(毎月)	(1)	1: 厄松池南	(18)	33: 西之宮33-17東
	1・3木曜日	(2)	4: 三丁1-2東	(19)	34: 鈴木組資材置場東
	金属・びん・ペット	(3)	5: ふじが丘24-8	(20)	38: シャトー雅前
	2・4木曜日	(4)	7: ふじが丘31-11	(21)	43: 前田クリニック南
	紙・布	(5)	9: ふじが丘36-15	(22)	44: 町営藤江住宅西
	毎週水曜日	(6)	10: 西河屋東	(23)	45: 新福工業南
	プラ製容器包装	(7)	13: ふじが丘11-23	(24)	47: 荒子87-1西
		(8)	15: ふじが丘6-26	(25)	49: 荒子8-199
		(9)	17: ふじが丘1-18	(26)	52: 荒子団地浄化槽隣
		(10)	20: 上廻間23-1東	(27)	53: 荒子団地北国道沿い
		(11)	23: 上廻間29-1西	(28)	101: エルグランデ東浦*
		(12)	24: 前田29北	(29)	102: グランコート東浦*
		(13)	27: 上満24-8北	(30)	104: キャノンピア東浦*
		(14)	28: 上満18-4南	(31)	105: レインボー東浦藤江*
		(15)	29: 藤江公民館駐車場南	(32)	110: レオパレスムート*
		(16)	30: 須賀川樋門北	(33)	111: ノビリティマルユウ*
		(17)	32: ふじが丘21-12	(34)	121: アネシアフロル東浦*

(注) *印のついている回収場所は、入居者専用です。

(5) 指定ごみ袋販売所

(56販売所)

令和4年3月31日現在

No.	地 区	販売所名	住 所	電 話
1	森 岡	フードセンターカネ平	森岡字新屋敷1	83-2543
2	〃	八百正	森岡字半之木77-1	83-8627
3	〃	ドミー東浦店	森岡字前田55-1	83-5141
4	〃	くすりのアルファ薬局	森岡字下今池35-9	84-1888
5	〃	満寿屋酒店	森岡字濁池8-76	83-4893
6	〃	酒市場本店	森岡字上半之木51-5	84-1826
7	〃	ゲンキー東浦店	森岡字前田55-1	82-3390
8	〃	ファミリーマート東浦森岡店	森岡字田面91-1	82-2058
9	〃	ファミリーマート東浦森岡南店	森岡字新池下36-1	82-0677
10	緒 川	松華園	緒川字家下1	83-2324
11	〃	ドラッグカネヨ	緒川字竹塚13-4	83-3375
12	〃	タカラヤ	緒川字竹塚14	83-4101
13	〃	かねり商店	緒川字屋敷一区96	83-2028
14	〃	水谷金物店	緒川字下出口2-2	83-2502
15	〃	ヤマニ商店	緒川字屋敷三区8	83-2235
16	〃	ファミリーマート東浦役場前店	緒川字平成55	82-3122
17	〃	山口屋商店	緒川字家下3-2	83-2256
18	〃	わたや呉服店	緒川字屋敷二区143	83-2258
19	〃	パオみよしや東浦店	緒川字南大狭間56-3	84-3714
20	〃	イオンスタイル東浦	緒川字旭13-2	82-2800
21	〃	スギ薬局東浦店	緒川字家下22-1	84-5031
22	〃	ローソン東浦於大公園前店	緒川字大門二区43	84-5110
23	〃	セブン-イレブン東浦緒川塩田店	緒川字塩田68	84-7328
24	〃	ローソン東浦鰻池店	緒川字鰻池1-3	84-3655
25	〃	ホームセンターコーナン知多東浦店	緒川字北新田8-5	82-1061
26	〃	セブン-イレブン東浦緒川相生店	緒川字両筋道11-12	84-5885
27	〃	役場環境課	緒川字政所20	83-3111
28	緒川新田	新田米穀店	緒川字西釜池10-6	34-9904
29	〃	にぎわい市場マルス東ヶ丘店	緒川字東仙台1	84-6988

No.	地 区	販売所名	住 所	電 話
30	緒川新田	エビスヤ東浦店	緒川字西釜池5 - 8	35-0029
31	〃	セブン-イレブン東浦緒川植山店	緒川字植山31 - 3	35-3231
32	〃	セブン-イレブン東浦知多インター店	緒川字上米田2 - 11	84-7557
33	〃	ファミリーマート東浦緒川植山店	緒川字植山43 - 2	34-0027
34	〃	卵ノ里コミュニティセンター	緒川字雁狭間山11 - 8	34-4822
35	石 浜	ショッピングマルス本店	石浜字八ツ針1 - 26	83-7112
36	〃	ファミリーマート東浦石浜南店	石浜字行田18 - 1	82-2155
37	〃	松谷マッサージ治療院	石浜字川尻17 - 10	83-1003
38	〃	セブン-イレブン東浦石浜駅西店	石浜字なかね11 - 8	84-7634
39	〃	ファミリーマート東浦南ヶ丘店	石浜字南ヶ丘16 - 15	84-8651
40	〃	V drug東浦店	石浜字行田8 - 1	82-2220
41		石浜イクヂ薬品	石浜字白山1 - 27	83-7259
42	〃	ファミリーマート東浦石浜店	石浜字中央13 - 14	82-2501
43	〃	アイプラザ店	石浜字菰蓋1 - 143	83-7202
44	〃	ゲンキー石浜店	石浜字須賀40 - 1	57-7250
45	生 路	ミヅノ屋	生路字梨ノ木13	83-3339
46	〃	コノミヤ東浦店	生路字池下61 - 9	83-8811
47	〃	ウエルシア東浦生路店	生路字池下119	82-5700
48	〃	いくまん呉服店	生路字浜田16 - 1	83-3202
49	〃	ファミリーマート東浦生路店	生路字浜田24 - 7	82-5202
50	藤 江	カネラ新美商店	藤江字須賀130	83-2207
51	〃	イクヂ天心堂薬局	藤江字大坪48 - 18	83-6069
52	〃	セブン-イレブン東浦藤江店	藤江字荒子8 - 179	84-8551
53	〃	スギ薬局東浦南店	藤江字荒子6	57-1670
54	阿久比町 板 山	セブン-イレブン阿久比旭台店	阿久比町 板山字広脇6 - 4	(0569) 48-7107
55	阿久比町 卵白沢	セブン-イレブン阿久比白沢店	阿久比町 白沢字西石根5 - 1	(0569) 48-8892
56	阿久比町 卵 坂	ピアゴ阿久比北店	阿久比町 卵坂字惣山65	(0569) 48-5611

(6) 粗大ごみ処理券販売所

(22販売所)

令和4年3月31日現在

No.	地 区	販売所名		電 話
1	森 岡	八百正	森岡字半之木77 - 1	83-8627
2	〃	ドミー東浦店	森岡字前田55 - 1	83-5141
3	〃	くすりのアルファ薬局	森岡字下今池35 - 9	84-1888
4	〃	満寿屋酒店	森岡字濁池8 - 76	83-4893
5	緒 川	松華園	緒川字家下1	83-2324
6	〃	タカラヤ	緒川字竹塚14	83-4101
7	〃	かねり商店	緒川字屋敷一区96	83-2028
8	〃	水谷金物店	緒川字下出口2 - 2	83-2502
9	〃	ヤマニ商店	緒川字屋敷三区8	83-2235
10	〃	大黒屋	緒川字屋敷三区44 - 2	83-2469
11	〃	山口屋商店	緒川字家下3 - 2	83-2256
12	〃	行政サービスコーナー	緒川字旭13 - 2	82-2940
13	〃	役場環境課	緒川字政所20	83-3111
14	緒川新田	新田米穀店	緒川字西釜池10 - 6	34-9904
15	〃	エビスヤ東浦店	緒川字西釜池5 - 8	35-0029
16	石 浜	ファミリーマート東浦石浜店	石浜字中央13 - 14	82-2501
17	〃	ファミリーマート東浦石浜南店	石浜字行田18 - 1	82-3382
18	生 路	ミヅノ屋	生路字梨ノ木13	83-3339
19	〃	ファミリーマート東浦生路店	生路字浜田24 - 7	82-5202
20	〃	いくまん呉服店	生路字浜田16 - 1	83-3202
21	藤 江	イクヂ天心堂薬局	藤江字大坪48 - 18	83-6069
22	〃	セブソ-ルブソ東浦藤江店	藤江字荒子8 - 179	84-8551

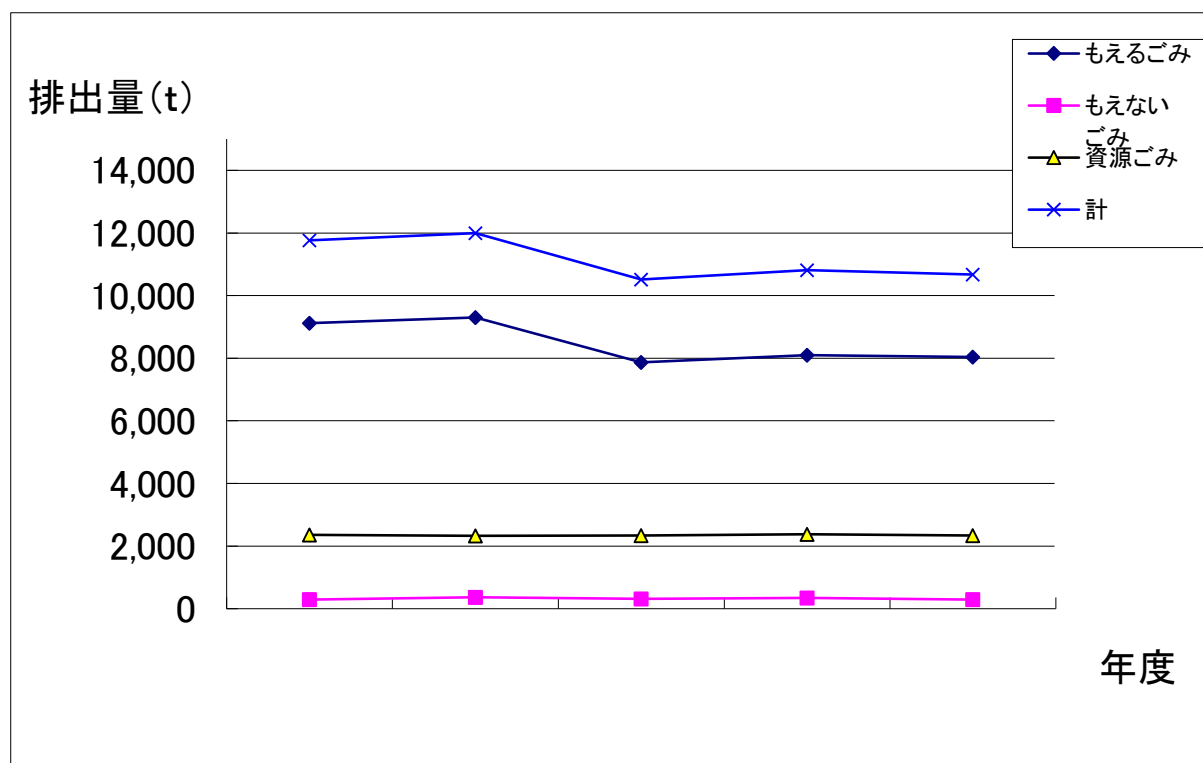
(7) ごみ収集量

① ごみ収集量の年度別変化

東浦町が収集したごみ（一般廃棄物）の総量は、平成30年度まではほぼ横ばいでしたが、平成31年4月1日より家庭系可燃ごみ処理有料化を実施した効果もあり、対前年度比で約1,481 tの減少となりました。

また、住民1人当たりの年間排出量で比較すると、平成29年度では約233kg、令和3年度では約212kgとなりました。

※住民1人当たりの年間排出量＝ごみ収集量÷人口



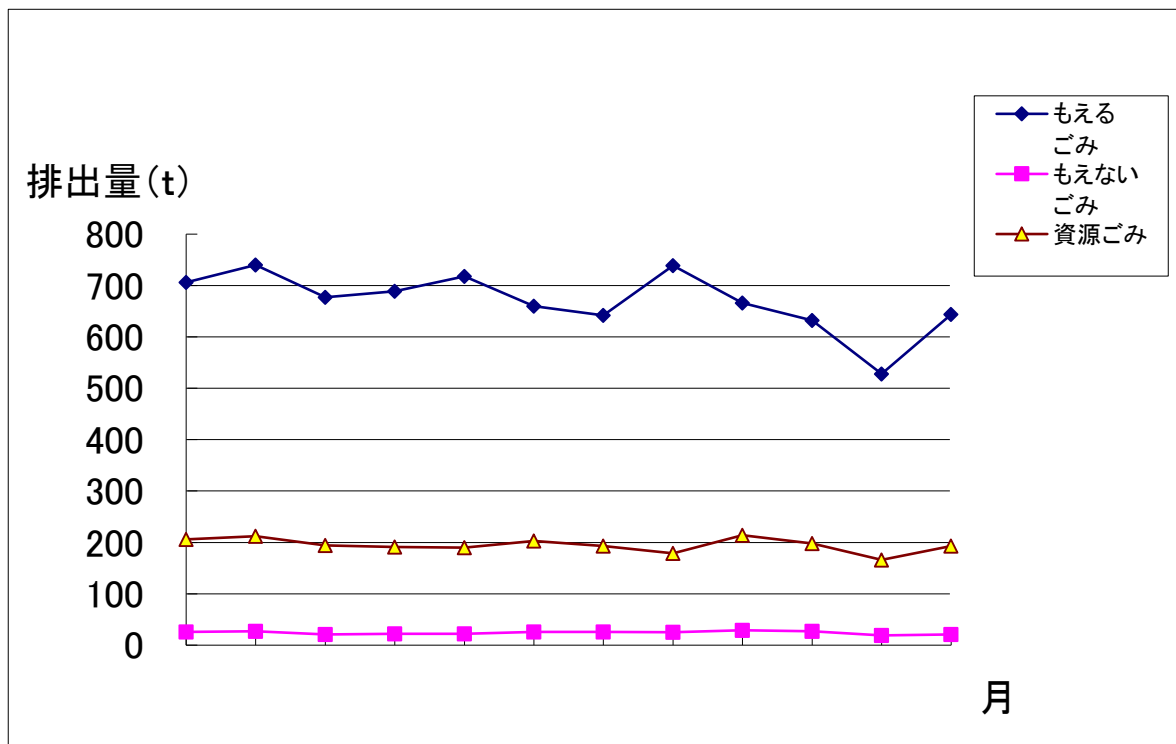
(単位:t)

年度 種類	H29	H30	R1	R2	R3
もえるごみ	9,120	9,301	7,868	8,095	8,041
もえないごみ	291	366	310	344	291
資源ごみ	2,357	2,328	2,336	2,378	2,339
計	11,768	11,995	10,514	10,817	10,671
人口 (人)	50,417	50,101	50,107	50,250	50,419

(注) 1 もえるごみ・もえないごみは、一般収集+公用（公共施設のごみ）のみ

(注) 2 人口は、毎年度10月1日現在

② ごみ収集量の月別変化（令和3年度）



(単位：t)

種類	4	5	6	7	8	9	10	11	12	1	2	3
もえるごみ	706	740	677	689	718	660	642	739	666	632	528	644
もえないごみ	26	27	21	22	22	26	26	25	29	27	19	21
資源ごみ	206	212	194	191	190	203	193	179	214	198	166	193

③ ごみの1世帯あたりの収集量及び処理費

(一般+公用ごみ)

区分 年度	収集世帯	処理量			1世帯あたりの	1世帯あたりの
		もえるごみ (t)	もえないごみ (t)	合計 (t)	収集量 (kg)	処理費(円)
H29	20,063	9,033	265	9,298	463	13,120
H30	20,394	9,301	366	9,667	474	21,940
R1	20,563	7,868	310	8,178	398	5,868
R2	20,840	8,095	344	8,439	405	10,119
R3	21,111	8,041	291	8,332	395	11,586

(注) 1 収集世帯件数は、各年の10月1日現在

(注) 2 1世帯あたりの処理費は、処理に要する経費のみで、収集運搬費は含まれません。

④ 資源ごみ回収量（令和3年度）

（単位：kg）

		森岡	森岡台	緒川	新田	東ヶ丘	石浜東
金属類	アルミ	6,558	4,382	10,430	4,862	6,558	16,905
	スチール	6,037	4,557	9,211	4,287	5,768	11,694
	計	12,595	8,939	19,641	9,149	12,326	28,599
紙布類	新聞紙	27,517	17,038	28,663	9,573	48,747	50,032
	雑誌・広告	35,216	36,993	61,473	19,633	48,361	68,336
	ダンボール	32,731	19,442	40,022	15,752	45,966	67,536
	紙パック	1,304	1,541	2,049	946	2,304	2,649
	ボール紙	4,686	7,288	10,303	4,428	5,031	8,366
	布	8,063	6,308	12,535	4,868	11,158	15,688
	計	109,517	88,610	155,045	55,200	161,567	212,607
びん類	一升びん	931	846	1,650	682	864	1,564
	ビールびん	170	83	73	67	185	304
	カレット	23,922	20,390	42,740	19,740	28,368	49,608
	計	25,023	21,319	44,463	20,489	29,417	51,476
プラスチック	ペットボトル	14,120	9,790	20,710	10,020	13,362	34,302
	プラスチック製容器包装	36,000	30,820	51,070	32,480	46,870	50,017
	計	50,120	40,610	71,780	42,500	60,232	84,319
合計		197,255	159,478	290,929	127,338	263,542	377,001

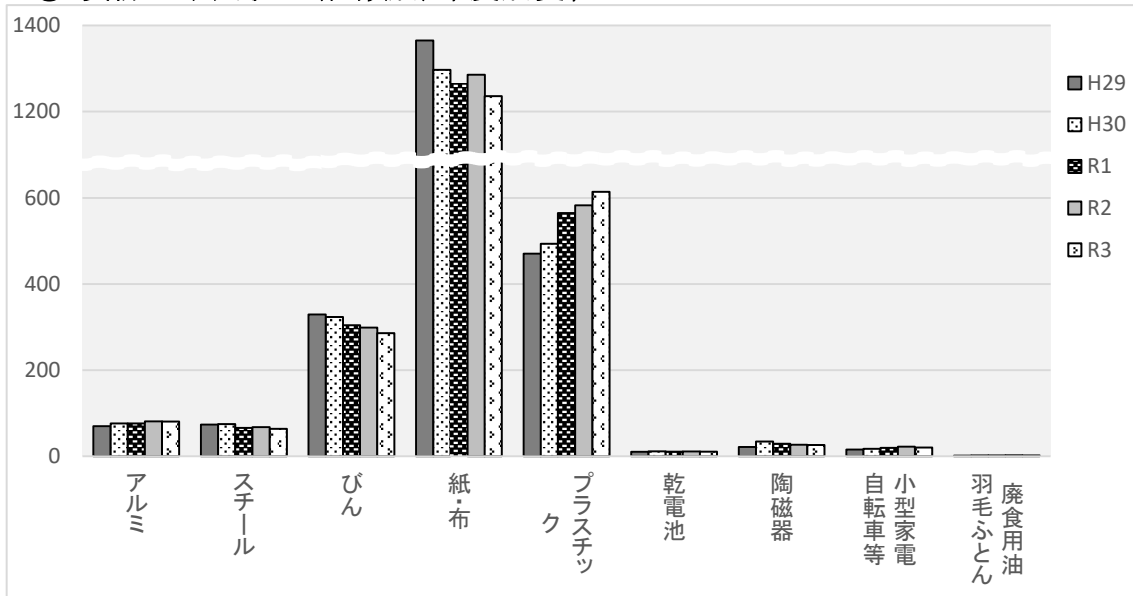
		石浜中	石浜西	生路	藤江	全域	計
金属類	アルミ	3,398	6,292	9,868	11,052	-	80,305
	スチール	2,769	4,700	7,262	7,474	-	63,759
	計	6,167	10,992	17,130	18,526	-	144,064
紙布類	新聞紙	28,837	15,138	37,597	19,958	-	283,100
	雑誌・広告	27,026	34,823	41,621	39,203	-	412,685
	ダンボール	23,066	31,152	46,416	41,102	-	363,185
	紙パック	1,072	1,431	2,232	1,481	-	17,009
	ボール紙	3,366	6,348	5,201	10,468	-	65,485
	布	5,400	8,558	11,910	9,998	-	94,486
	計	88,767	97,450	144,977	122,210	-	1,235,950
びん類	一升びん	371	220	866	1,450	-	9,444
	ビールびん	73	62	152	96	-	1,265
	カレット	9,360	15,650	30,546	34,360	-	274,684
	計	9,804	15,932	31,564	35,906	-	285,393
プラスチック	ペットボトル	6,420	14,560	18,348	19,810	-	161,442
	プラスチック製容器包装	26,680	25,390	51,810	53,090	48,310	452,537
	計	33,100	39,950	70,158	72,900	48,310	613,979
乾電池		-	-	-	-	10,720	10,720
陶磁器		-	-	-	-	26,170	26,170
小型家電・自転車等		-	-	-	-	20,479	20,479
廃食用油		-	-	-	-	1,934	1,934
羽毛ふとん		-	-	-	-	20	20
合計		137,838	164,324	263,829	249,542	107,633	2,338,709

（注）1 全域は、各地区ごとの数量を算出することが困難な収集形態のものを記載

（注）2 プラスチック製容器包装全域欄は役場拠点回収量を表示

（注）3 乾電池、陶磁器、小型家電・自転車等、廃食用油、羽毛ふとんは拠点回収のため町全域の回収量を表示

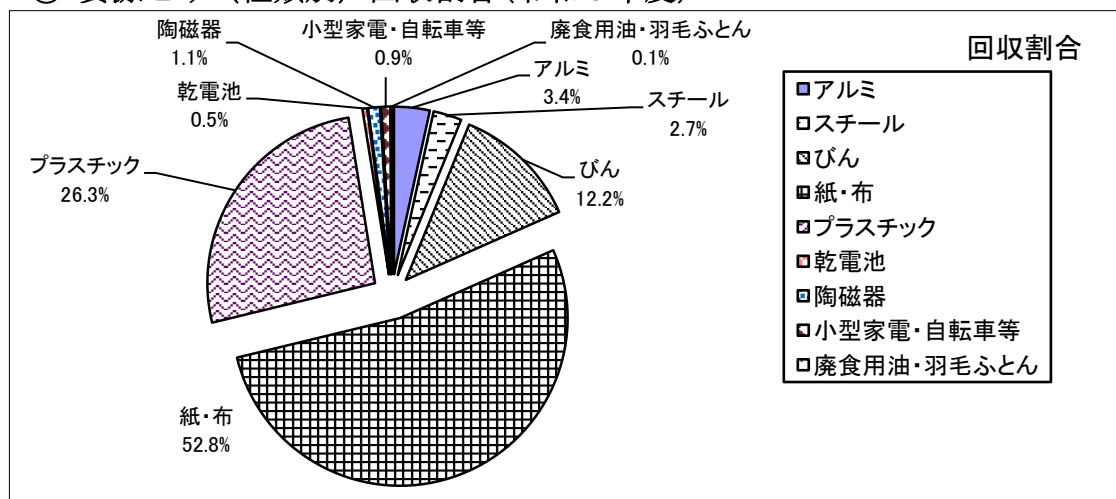
⑤ 資源ごみ回収量(種類別)年度別変化



(単位：t)

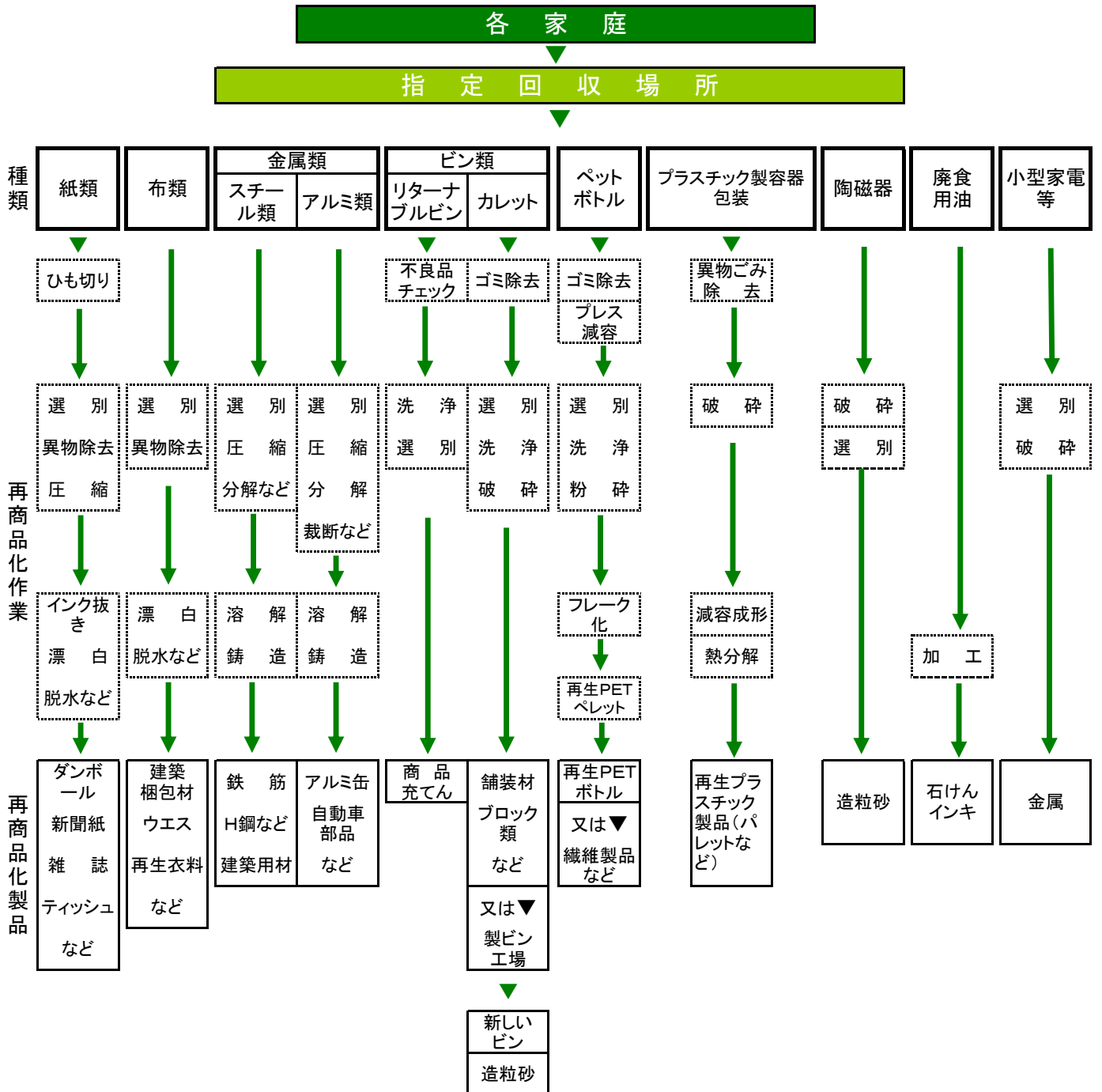
種類	年度	H29	H30	R 1	R 2	R 3
アルミ		70.0	75.9	76.4	80.6	80.3
スチール		73.5	74.6	66.0	67.8	63.8
びん		328.8	323.0	303.9	299.0	285.4
紙・布		1,365.6	1,296.9	1,264.3	1,285.6	1,235.9
プラスチック		470.7	492.9	564.4	582.8	614.0
乾電池		10.0	11.6	10.7	11.0	10.7
陶磁器		21.8	33.8	29.0	26.7	26.2
小型家電・自転車等		15.2	17.2	19.4	22.4	20.5
廃食用油・羽毛ふとん		1.6	1.8	1.9	2.1	1.9
合計		2,357.2	2,327.7	2,336.0	2,378.0	2,338.7

⑥ 資源ごみ(種類別)回収割合(令和3年度)



品目	回収量 (t)	回収割合 (%)
アルミ	80.3	3.4
スチール	63.8	2.7
びん	285.4	12.2
紙・布	1,235.9	52.8
プラスチック	614.0	26.3
乾電池	10.7	0.5
陶磁器	26.2	1.1
小型家電・自転車等	20.5	0.9
廃食用油・羽毛ふとん	1.9	0.1
計	2,338.7	100.0

⑦ 資源ごみの流れ (令和3年度)



2 し尿

(1) し尿の収集料金

定額制	定額料金	1人/月	370円	①一般家庭が対象。 ②月1回のくみ取りが原則。 ③3歳未満(3歳に達した日の属する年度の末日まで)の者は無料。 ④人員は、くみ取り予定日の前月1日の人員。 ⑤くみ取りは、地区ごとに定められた期間に行う。
	超過料金	1回につき	740円	月2回以上のくみ取りをする場合に2回目以降のくみ取りから徴収する。
従量制		18リットルにつき	185円	①人員の確定困難な事務所・飲食店等及び簡易水洗式便槽が対象。 ただし、一般家庭でも次の場合は対象とする。 <ul style="list-style-type: none"> ・水洗式くみ取りの場合 ・月1回のくみ取りを必要としない場合 ・多量の水を使用しないとくみ取りできない場合 ・人員の確認が困難な場合 ・その他定額制が不適當な場合 ②月1回のくみ取りが原則。 ③雨水、地下水等が浸入した場合のくみ取り。 ④1リットル未満の端数は切り捨てる。 ⑤くみ取りは、地区ごとに定められた期間に行う。

(2) くみ取りにあたっての留意事項

①留守家庭の取り扱いについて

- ・くみ取り予定日前後に外出するときは、くみ取り券入れに必要な枚数(従量制は必要と思われる枚数)を入れ、風などでくみ取り券が飛ばされないようにし、わかりやすいところに明示する。

くみ取り券が用意されていないと、くみ取りができない。

②くみ取り券入れについて

- ・くみ取り券入れは、住所・氏名・人員等の必要事項を記入し、留守時に利用する。

③くみ取り券について

- ・定額制の超過料金は、1回につき定額制くみ取り券2枚が必要。
- ・くみ取り券を業者に提出する時は、いずれか1枚の裏面に住所・氏名を記入する。

④くみ取りの予定日について

- ・広報ひがしうらで随時お知らせする。
- ・毎月、森岡・緒川・緒川新田・石浜・生路・藤江の順に実施。

⑤その他

- ・転入、転出及び死亡等で人員に変更があった場合は届出が必要。
- ・くみ取り口付近は、作業のしやすいようにする。
- ・便そうの清掃に使用する水は、1カ月10リットル以内。
- ・現金支払いは不可。
- ・平成27年10月1日の収集手数料から価格改定を実施。
定額券（旧）270円 → （新）370円
従量券（旧）135円 → （新）185円
※旧価格のし尿汲み取り券は、補助券（1枚 50円）と組み合わせることで、引き続き利用可能。

⑥くみ取り委託業者

トーエイ株式会社 電話 83-3880

(3) くみ取り券販売所

(10販売所)

令和4年3月31日現在

No.	地区	販売所名	住 所	電 話
1	森岡	フードセンターカネ平	森岡字新屋敷1	83-2543
2	〃	あいち知多農協 森岡支店	森岡字取手118-4	83-2081
3	緒川	松華園	緒川字家下1	83-2324
4	〃	あいち知多農協 東浦支店	緒川字浜田3-7	83-2121
5	〃	かねり商店	緒川字屋敷一区96	83-2028
6	〃	大黒屋	緒川字屋敷三区44-2	83-2469
7	〃	役場環境課	緒川字政所20	83-3111
8	緒川新田	新田米穀店	緒川字西釜池10-6	34-9904
9	生路	あいち知多農協 東浦南部支店	生路字池下111-1	83-2084
10	〃	ミヅノ屋	生路字梨ノ木13	83-3339

(4) し尿収集量

年度	年間処理量 (t)	収集人口 (人)	総人口 (人)
H29	1,169	1,283	50,417
H30	1,141	1,257	50,101
R1	1,133	1,156	50,107
R2	1,100	1,100	50,250
R3	1,054	1,057	50,419

(注) 人口は、各年度10月1日現在

(5) 浄化槽設置状況

(単位：基)

令和4年3月31日現在

年度	総数	単独処理浄化槽	合併処理浄化槽
H29	5,143	3,579	1,564
H30	5,056	3,525	1,531
R1	5,039	3,504	1,535
R2	5,024	3,488	1,536
R3	4,974	3,395	1,579

3 東部知多衛生組合の状況

(1) 月別し尿・ごみ処理量（令和3年度）

月	し尿処理（t） 東部知多浄化センター			ごみ処理（t） 東部知多クリーンセンター				
	し尿	浄化槽汚泥	計	可燃物		不燃物		計
				一般収集	持込有料	一般収集	持込有料	
令和3年4月	92.79	918.73	1,011.52	704.75	206.51	26.13	6.05	943.44
5月	75.87	818.09	893.96	739.87	243.59	26.58	7.51	1,017.55
6月	87.34	900.26	987.60	676.80	237.97	20.57	4.01	939.35
7月	97.94	821.93	919.87	689.11	248.11	21.35	8.26	966.83
8月	91.43	773.94	865.37	718.12	207.38	21.67	6.21	953.38
9月	93.30	753.18	846.48	658.47	229.25	25.57	4.97	918.26
10月	90.63	718.97	809.60	640.15	241.07	26.19	6.20	913.61
11月	81.16	763.19	844.35	680.26	246.94	24.61	4.36	956.17
12月	84.73	714.53	799.26	656.00	230.93	28.78	9.66	925.37
令和4年1月	93.57	805.96	899.53	631.54	195.89	26.48	4.76	858.67
2月	78.96	704.91	783.87	527.72	161.57	18.73	4.49	712.51
3月	86.62	922.58	1,009.20	643.17	208.77	20.66	6.30	878.90
計	1,054.34	9,616.27	10,670.61	7,965.96	2,657.98	287.32	72.78	10,984.04
1か月平均	87.86	801.36	889.22	663.83	221.50	23.94	6.07	915.34

(注) 一般収集は、公用持込を含む。

(2) ごみの状況

(単位:t)

構成市町量 年度	東浦町		豊明市		大府市		阿久比町		合計	
	投入量	率	投入量	率	投入量	率	投入量	率	投入量	率
H29	9,120	21.5	11,675	27.5	15,964	38.0	5,430	13.0	42,189	100
H30	9,301	21.6	11,547	27.4	15,870	37.6	5,488	12.9	42,206	100
R1	7,868	19.1	11,667	28.3	16,120	39.8	5,525	12.8	41,180	100
R2	8,095	19.3	11,652	27.8	16,375	39.0	5,822	13.9	41,944	100
R3	8,041	19.8	11,475	28.3	16,264	40.1	4,742	11.7	40,522	100

(注) 可燃物のみの投入量

(3) し尿・浄化槽汚泥の状況

(単位:t)

構成市町量 年度	東浦町		豊明市		大府市		阿久比町		合計	
	投入量	率	投入量	率	投入量	率	投入量	率	投入量	率
H29	11,400	27.4	8,288	19.9	14,638	35.2	7,233	16.7	41,559	100
H30	11,179	27.4	8,213	20.1	14,568	35.7	6,877	16.8	40,837	100
R 1	10,997	27.2	8,095	20.0	14,754	36.5	6,575	16.3	40,421	100
R 2	10,728	26.5	7,909	19.6	15,320	37.9	6,471	16.0	40,428	100
R 3	10,670	25.8	9,203	22.3	15,393	37.2	6,062	14.7	41,328	100

(4) 負担金の推移

■東浦町年度別状況

(単位:千円)

項目 年度	H29	H30	R 1	R 2	R 3
組合債償還金	19,613	26,567	28,089	34,020	102,319
投資的経費	1,155,684	2,433,146	343,842	169,812	93,746
経常的経費 (し尿関係)	37,165	37,799	38,317	37,027	35,580
〃 (ごみ関係)	142,595	185,836	194,727	222,844	230,558
〃 (温水プール関係)	25,700	21,682	2,219	22,251	19,128
歳出計 (a)	1,380,757	2,705,030	607,194	485,954	481,331
負担金以外の歳入計 (b)	1,048,605	2,196,515	371,184	200,152	165,131
実質負担金 (a) - (b)	332,152	508,515	236,010	285,802	316,200

■構成市町別状況 (令和3年度)

(単位:千円)

項目 構成市町	東浦町	豊明市	大府市	阿久比町	合計
組合債償還金	102,319	138,494	184,072	56,965	481,850
投資的経費	93,746	128,135	173,421	53,231	448,533
経常的経費 (し尿関係)	35,580	25,793	49,971	21,200	132,544
〃 (ごみ関係)	230,558	310,027	451,023	144,179	1,135,787
〃 (温水プール関係)	19,128	9,786	35,387	4,066	68,367
歳出計 (a)	481,331	612,235	893,874	279,641	2,267,081
負担金以外の歳入計 (b)	165,131	208,695	308,171	88,623	770,620
実質負担金 (a) - (b)	316,200	403,540	585,703	191,018	1,496,461