

公共下水道は自然環境、住宅環境を守り環境衛生を向上させるための重要な施設です。

# 公共下水道

3月10日  
供用開始

使える区域が広がりました！

地球環境に  
やさしい下水道！

●問い合わせ 上下水道課 内線 1 3 1

## ■新たに利用できる区域

石浜地区の一部

## ■公共下水道の接続はお早めに

家庭や事業所などから排出する汚水を下水道管に流すことで、衛生的で快適な生活を送ることができます。新たに整備で広げた区域では、公共下水道(汚水)の利用ができるようになります。下水道法上では、くみ取り便所は3年以内に、それ以外は遅滞なく公共下水道に接続することが義務付けられていますので、下水道区域供用開始後3年以内に下水道管への接続にご協力をお願いします。

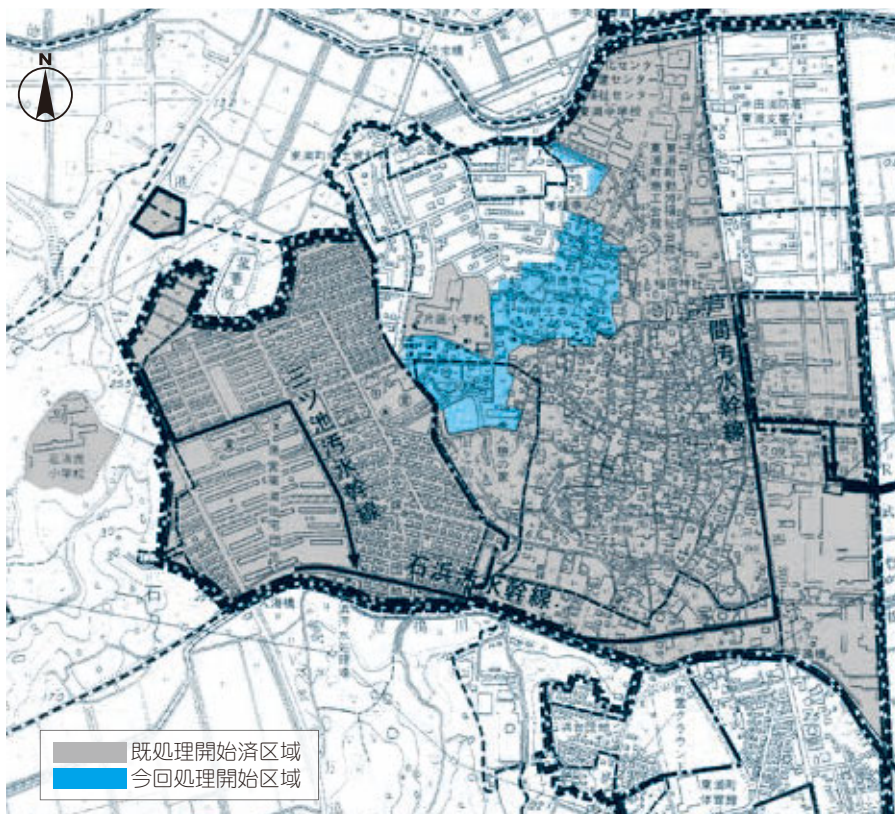
## ■排水設備工事は

町指定工事店で

家庭から出る排水を公共下水道へ流すための接続工事の申請は、町が指定している工事店で行ってください。工事の費用は家庭の条件により異なりますので、指定工事店に相談してください(指定工事店は町ホームページに掲載)。

## ■ご注意を！

家の建て替えおよび水回りが変更となる増築を希望している方も、指定工事店を通して申請をお願いします。



現在下水道に接続されている方々に…

お願い

下水道は魔法の管ではありません。  
使用に対して8つエチケットがあります。

- ①使ったあとの天ぷら油は流さない。
- ②トイレトーパー以外の紙は流さない。
- ③台所の野菜くずなどは流さない。
- ④マンホールに石やゴミは捨てない。
- ⑤無リン洗剤を使用する。
- ⑥灯油、オイル類などの危険物は流さない。
- ⑦節水上手、やりくり上手、水の使用は少なめに。
- ⑧家庭内などの排水管は定期的に点検清掃をする。

