

知りたいこと  
いろいろ

# 暮らしの お知らせ

役場 ☎ 83-3111 (代)



## 美術展作品

### ■美術展

#### ●とき

10月29日(木)～11月1日(日)

#### ●ところ

文化センター

### ■募集要項

#### ●資格

町内在住、在勤、在学の中  
学生以上の方

#### ●部門

洋画、日本画、水彩画、版  
画、彫塑、水墨画、工芸

※作品は10号以上、100号  
以内で額装(仮枠可)のこと  
※発表済みの作品も可

#### ●出品数

1人1点

#### ●出品料

一般 1,000円

中学生 300円

高校生、大学生、専門学校生

500円

#### ●搬入

10月25日(日)

午前9時～午後5時

#### ●搬出

11月1日(日) 午後4時～

#### ●主催

文化協会

#### ●後援

町、町教育委員会、  
町商工会、中日新聞社

#### ●申し込み

9月10日(木)～24日(木)の

平日午後5時までに出品料を  
問い合わせ先へ

#### ●問い合わせ

文化協会事務局(文化センター)  
☎(03)9567



## 平成27年度 第7回、第8回 危険物取扱者試験

#### ●とき

第7回 11月15日(日)

第8回

平成28年1月24日(日)

#### ●ところ

第7回

名古屋工学院専門学校

第8回 名城大学

#### ●内容

第7回

乙種第1～6類、丙種

第8回 全種類

#### ●手数料

甲種 5,000円

乙種 3,400円

丙種 2,700円

#### ●申し込み

第7回は9月28日(月)～10  
月7日(水)、第8回は11月24  
日(火)～12月3日(木)に申込  
書を問い合わせ先へ

※(一財)消防試験研究セン  
ターホームページ [http://  
www.shoubo-shiken.or.jp/](http://www.shoubo-shiken.or.jp/)

からも申し込み可

問い合わせ

(一財)消防試験研究センター  
☎052(962)1503

知多中部広域事務組合  
消防本部 予防課  
☎0569(21)1491  
[http://www.  
cac-net.ne.jp/chitachu/](http://www.cac-net.ne.jp/chitachu/)

#### ●講習会

平成27年度  
危険物取扱者試験  
予備講習会

10月29日(木)

午前9時30分  
～午後4時20分

知多市民体育館

乙種第4類

受講料 5,000円

※テキスト代別途

申し込み

10月15日(木)までに問い合  
わせ先へ郵送または(社)県危険  
物安全協会連合会ホームペー  
ジ <http://www.aikien.jp/>か  
ら申し込み(必着)

問い合わせ

(社)県危険物安全協会連合会  
☎052(961)6623

知多中部広域事務組合  
消防本部 予防課  
☎0569(21)1491  
[http://www.  
cac-net.ne.jp/chitachu/](http://www.cac-net.ne.jp/chitachu/)

講習会

予備講習会

10月29日(木)

午前9時30分  
～午後4時20分

知多市民体育館

乙種第4類

受講料 5,000円

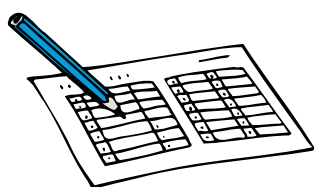
※テキスト代別途

申し込み

10月15日(木)までに問い合  
わせ先へ郵送または(社)県危険  
物安全協会連合会ホームペー  
ジ <http://www.aikien.jp/>か  
ら申し込み(必着)

問い合わせ

(社)県危険物安全協会連合会  
☎052(961)6623





## 東浦の自然に親しむ観察会

「キノコを見つけよう」

### ●とき

10月11日(日)  
午前9時30分～11時30分頃

※小雨実施

### ●集合場所

高根の森 駐車場

### ●参加費 無料

### ●持ち物

採集用かご、あればキノコ

### ●図鑑

### ●その他

小学生以下は保護者同伴

### ●申し込み

不要、当日集合場所へ

### ●問い合わせ

山田 絹子

☎(34) 8755

・うのはな館(郷土資料館)

☎(82) 1188



ご利用ください

## HIGASHIURA 行政サービスコーナー

イオンモール東浦 2階

**利用時間** 午前10時～午後7時30分  
(12月29日～1月3日を除く。)

### 行政サービス内容

●住民票、印鑑登録証明書(登録カードが必要)、年金現況証明書、税関係証明書(※1)の交付、戸籍証明書の交付(※2)

※1 固定資産に関する証明など一部交付できない証明もあります。

※2 戸籍証明書の交付は、午後5時15分まで(水曜日は午後7時15分まで ※祝日は除く。)

●町税、水道料金、後期高齢者医療保険料、介護保険料の納付

●うらら定期券・回数券、町刊行物などの販売

### 本人確認実施中

証明書交付には本人確認が必要です。運転免許証など顔写真付き身分証明書を持参してください。また、本人以外の方が申請する場合、委任状が必要になる場合があります。

問い合わせ ☎82-2940

## 第4回ふるさと散歩 石浜地区

### ●とき

9月27日(日)  
午前9時10分～正午

集合時間 午前8時50分

### ●集合場所

石浜コミュニティセンター

### ●内容

石浜の秘境であるオニバス自生地飛山池の遊歩道、へび伝説の蛇子連交差点、江戸時代の石浜のはずれ永見の不動尊、現代の工業用地を巡る約9kmのウォーキング

### ●参加費 無料

### ●その他

・小学3年生以下は保護者同伴

・飲み物などは各自持参

・事故はボランティア保険内で対処

### ●主催

東浦ふるさとガイド協会

HP <http://higashinura-guide.jp>

[jindo.com/](http://jindo.com/)

### ●申し込み

9月18日(金)までに問い合

## クロマチックハーモニカを楽しみませんか！

1本のハーモニカでどんな曲でも演奏できます。

■とき 毎週木曜日

午前10時～正午

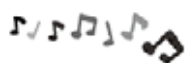
■ところ はなのき会館

■内容 基礎練習から好きな曲を吹く。

■対象 性別・年齢問わずどなたでも可

■受講料 2,000円/月(4回)

■問い合わせ 吹くふくクラブ  
かとう 加藤 ☎83-7603



## シルバーフェスタ2015 ひがしうら

情報や楽しい企画がいっぱいです！

■とき 9月19日(土)

午前10時～午後3時

■ところ 文化センター

### ■内容

町内介護施設&事業所紹介、相談ブース、まちの保健室、何でも相談コーナー、ミニ講座、サークル発表、サロン体験、リサイクルバザーなど

■参加費 無料

■問い合わせ チームにじ  
すぎうら 杉浦 ☎83-5225

会員募集 OK!!

## みんなの掲示板

皆さんの活動情報をお寄せください。掲載したい方は掲載希望号の約1か月半前までに問い合わせ先へ  
※必要書類は秘書広報課で配布または町ホームページからダウンロード可

募集期間 11月1日号  
...9月15日(火)まで

■問い合わせ  
秘書広報課 内線223

## し尿汲み取り券・粗大ごみ処理券の 価格改定をします！

10月1日以降の収集手数料をそれぞれ改定します。新価格の処理券の販売開始は9月中旬からです。

### ■し尿汲み取り券

- ・定額券 価格改定前：270円／1枚 → 価格改定後：370円／1枚
- ・従量券 価格改定前：135円／1枚 → 価格改定後：185円／1枚
- ・補助券(50円／1枚)も併せて販売開始

価格改定前のし尿汲み取り券は、補助券と組み合わせることで引き続き利用できます。

### ■粗大ごみ処理券

価格改定前：1,000円／1枚 → 価格改定後：2,000円／1枚

価格改定前の粗大ごみ処理券は、2枚1セットで粗大ごみに貼ることで引き続き利用できます。

### ■問い合わせ 環境課 内線283

わけ先へ(電話申込可)  
●問い合わせ  
うのはな館(郷土資料館)  
☎(82)1188

## あいち健康の森公園 音楽鑑賞会

真空管アンプを使用した鑑賞会を開催します。

●とき  
9月20日(日)

午前10時～午後3時  
●場所  
交流センター 南館 1階

●参加費 無料

●持ち物  
聞きたいレコード、CDなど

●主催・問い合わせ  
あいち健康の森公園  
管理事務所  
☎(47)9222

## 歴史探訪講座 小牧山城と 小牧周辺散策

織田信長が美濃攻略の拠点とし、徳川家康が小牧・長久手の戦いの本営とした小牧山城。その遺構発掘現場と小牧市歴史館を見学します。

●とき・内容



①10月14日

午前9時30分～11時30分

講座「小牧山」

②10月21日

午前8時30分～午後4時

探訪「小牧山・小牧周辺など」

(各水曜日 全2回)

●ところ

うのはな館(郷土資料館)

●定員 35名(先着順)

●講師

資料館専門員

津田 豊彦氏

●受講料 1,500円

※別途昼食代など

●申し込み

9月9日(水)午前9時から

受講料を問い合わせ先へ

●問い合わせ

うのはな館(郷土資料館)

☎(82)1188



## 7月末日の人口

■世帯 19,856世帯  
■人口 50,289人  
男 25,279人  
女 25,010人  
●出生 37人  
●転入 146人

うち外国人  
601世帯 (+9)  
1,294人 (-19)  
690人 (-3)  
604人 (-16)  
●死亡 31人  
●転出 171人  
( )内は前月比

## 9月の税など

- 国民健康保険税(第3期分)
- 後期高齢者医療保険料(第3期分)

納期限 9月30日(水)

※税金の納付には、便利で安全な口座振替を利用してください。

## 日本福祉大学 地域公開講座

「東浦の秋葉信仰」

知多半島の歴史に関する古  
文書をテキストに、知多半島  
の江戸時代の様子をひも解き  
ます。

### ●とき

9月26日(土)

午前10時～11時30分

### ●ところ

文化センター

### ●定員

30名(先着順)

### ●講師

日本福祉大学 経済学部  
教授 曲田 浩和氏

知多半島総合研究所  
教授 高部 淑子氏

山形 隆司氏

### ●受講料

300円

※資料代として当日徴収

### ●申し込み

9月8日(火)から住所、氏  
名、電話番号(携帯番号)、生  
年月日を記入のうえハガキま  
たはファックスで問い合わせ  
先へ

### ●問い合わせ

日本福祉大学

生涯学習センター

☎ 0569(20)0122

Fax 0569(20)0135

住所 〒475-0012

半田市東生見町26-2

## 四季の陶芸教室・秋

### ●とき・内容

10月1日～11月5日

(各木曜日 全5回)

### ●手びねりの部

午前9時～11時30分

### ●電動ろくろの部

午後1時15分～3時45分

### ●ところ

うのはな館(郷土資料館)

### ●定員

各10名(先着順)

### ●講師

鈴木 泉氏

### ●受講料

4,700円

### ●その他

※別途教材費

### ●申し込み

9月9日(水)午前9時から  
受講料を問い合わせ先へ

### ●問い合わせ

うのはな館(郷土資料館)

☎ (82) 1188

各地区で伝統行事が開催さ  
れます。詳細については、各  
地区コミュニティセンターへ  
問い合わせてください。

## 秋の 伝統行事

### おまんこ(駆け馬)

背に鈴などを付けて疾走する馬に、若者が必死に飛びついて  
伴走する勇敢な秋祭り

9月20日(日) 伊久智神社(生路)

9月27日(日) 村木神社(森岡)

10月11日(日) 入海神社(緒川)

10月11日(日) 藤江神社(藤江)

10月25日(日) 稲荷神社(石浜)

### 伊久智神社神楽

江戸時代に始まった神楽。町指定無形民俗文化財

9月20日(日) 伊久智神社

### 東浦五ヶ村虫供養

田畑の農事などで犠牲となった虫を供養する行  
事。「知多の虫供養行事」県指定無形民俗文化財

9月23日(水・祝) 午前10時～

妙法寺(森岡)

### 藤江のだんつく獅子舞

8頭の獅子が乱舞する雨ごい祈願の獅子舞。

県指定無形民俗文化財

10月11日(日) 正午～午後1時

藤江神社



## 押し花額教室

ブドウで押し花額を作りま  
しょう!

### ●とき

10月19日(月)

午前9時30分～正午

### ●ところ

森岡コミュニティセンター

### ●対象

町内在住、在勤の方

### ●定員

10名(先着順)

※定員の半数に満たない場合

は中止することがあります。

### ●講師

永田 ますみ氏

### ●受講料

600円

### ●材料費

1,400円

### ●当日徴収

※当日徴収

### ●申し込み

9月17日(木)午前8時30分  
から受講料を問い合わせ先へ

### ●問い合わせ

森岡コミュニティセンター

☎ (83) 3005

## ABCからの 英会話教室

初心者向けの英会話教室  
です。

### ●とき

11月5日～12月24日

(毎週木曜日 全8回)

### ●ところ

午前9時30分～11時30分

### ●対象

緒川コミュニティセンター  
町内在住、在勤の方



●定員 15名(先着順)

※定員の半数に満たない場合は中止することがあります。

●講師 山本 阿加根氏

●受講料 3,200円

●申し込み

9月16日(水)午前8時30分  
から受講料を問い合わせ先へ

●問い合わせ

緒川コミュニティセンター  
☎(83)30006

## 初心者ヨガ教室

■卯ノ里コミュニティセンター

●とき

10月2日〜30日  
(毎週金曜日 全5回)

午前10時〜11時30分

●定員 15名(先着順)

※定員の半数に満たない場合は中止することがあります。

●講師 MIYUKI氏

●受講料 2,000円

●問い合わせ

卯ノ里コミュニティセンター  
☎(34)48222

■石浜コミュニティセンター

●とき

9月28日〜11月2日  
(毎週月曜日)

※10月12日を除く。全5回)

●定員 12名(先着順)

●申し込み

※定員の半数に満たない場合は中止することがあります。

●講師 近藤 真衣氏

●受講料 2,500円

●問い合わせ

石浜コミュニティセンター  
☎(83)30007

■共通項目

●対象 町内在住、在勤の方

●持ち物

ヨガマット(なければバス  
タオル)、タオル、飲み物

※動きやすい服装で参加の  
こと

●申し込み

卯ノ里は9月11日(金)、石  
浜は9月8日(火)の午前8時  
30分から受講料を各問い合わ  
せ先へ



## ゆっくり楽しく ベリーダンス

リズムに合わせて楽しく陽  
気に踊りましょう。

●とき

10月14日〜11月18日  
(毎週水曜日 全6回)

午後1時30分〜2時30分

●ところ

町体育館 柔剣道場

●対象

町内在住、在勤、在学で健  
康な方

●定員 15名(先着順)

●受講料 1,200円

●申し込み

※定員の半数に満たない場合は中止することがあります。

●講師 岩附 由加里氏

●持ち物 タオル

※動きやすい服装で参加の  
こと

●申し込み

9月10日(木)午前8時30分  
から受講料を問い合わせ先へ

●問い合わせ

文化センター  
☎(83)9567

## 相談

9/15(火)

9/30(水)

※相談は無料で、秘密は厳守します。

	とき	ところ	相談窓口
心配ごと相談 (人権問題・家庭での悩み・行政相談)	9月15日(火) 10:00~12:00 13:00~15:00	役場2階 南会議室1	住民課 内線157
弁護士による法律相談 (法律に関すること)	9月18日(金) 13:00~16:00 (予約制9月8日から受付)	役場2階 相談室2	住民課 内線160 ※町内在住、本人のみ 1人年1回、30分
消費生活相談 (商品・サービス・契約など)	9月25日(金) 10:00~12:00 13:00~15:00	勤労福祉会館 2階 会議室A	商工振興課 ☎83-6118
おたずねします 課長さん (町政に関すること)	原則 毎週月曜日 8:30~17:00(予約制)	役場内	秘書広報課 内線223
子どもと親のほっとライン (いじめ・不登校など)	毎週月~金曜日 9:00~16:00	学校教育課	学校教育課 ☎0120-783-430 (ナヤミヨ サレ)
子ども相談 (家庭相談員による子育て相談)	毎週火曜日(予約可) 13:00~15:00	うららん (総合子育て支援センター)	うららん (総合子育て支援センター) ☎83-8851 ☎84-0181
子育て相談(電話・FAX・面接) (乳幼児の子育てでの悩みなど)	毎週月~金曜日 9:00~16:00		



## うらららん出前ひろば

くみんなどで公園に行こう

●とき

9月24日(木)

午前10時30分～11時15分

※雨天中止

●ところ 知北平和公園

●集合場所

大きな噴水池の辺り

※桃色の「うらららん旗」が目印です。

●参加費 無料

●その他

現地集合、現地解散

●申し込み 不要

●問い合わせ

うらららん

(総合子育て支援センター)

☎(83)8851



## ファミリー・サポート・センター講習会

子育てのお手伝いを会員同士とする有償ボランティアの会です。

●とき

9月25日(金)

午前9時45分～11時30分

受付 午前9時30分～

●ところ

うらららん

(総合子育て支援センター)

●内容

システム説明と質疑応答、子どもの発達と事故予防、急病・ケガへの対応と応急処置

●対象

会員登録を希望する方、余暇の時間を利用したい方、困ったときに預けたい方、説明だけ聞いてみたい方

●申し込み

9月24日(木)までに問い合わせ先へ

※当日都合が悪い方、詳しく知りたい方は電話してください。

●問い合わせ

ファミリー・サポート・センター

☎(84)0181



## 楽しい親子教室

●とき

10月14日、11月4日、12月9日

平成28年1月20日、2月17日

(各水曜日)

午前10時15分～11時15分

●ところ

東ヶ丘幼稚園

●内容

親子で体操、リトミックを楽しむ。

●対象

平成24年4月2日～平成25年4月1日生まれの子どもとその保護者

●定員

25組(先着順)

●参加費

1回 500円

●申し込み

申込書を問い合わせ先へ

※申込書は東ヶ丘幼稚園で配布

●問い合わせ

東ヶ丘幼稚園

☎(83)6465

## 東ヶ丘幼稚園 園児募集

●募集人員

・3年保育(3歳児) 75名

・2年保育(4歳児) 10名

※ともに先着順

※在園児の弟妹を優先的に受付

●申し込み

10月1日(木)午前9時から願書と入園料3万円を問い合わせ先へ

※願書は9月1日(火)から

●問い合わせ

東ヶ丘幼稚園

☎(83)6465

## 東浦町運行バス「う・ら・ら」

運賃は1乗車  
**100円**



乗車する場合は 運転手に見えるようバス停でお待ちください。

回数券 11枚つづり (1,000円)

便利な1か月定期をご利用ください！(3か月分まで購入可)

大人2,000円／中学生1,000円／小学生500円

### 定期券販売・時刻表配布場所

各コミュニティセンター、各ふれあいセンター、イオンモール東浦 行政サービスコーナー、防災交通課

※定期券は使用開始日の10日前から購入できます。

※回数券、定期券を購入する場合や乗車の際はおつりの無いようにお願いします。

●問い合わせ 防災交通課 内線349

東ヶ丘幼稚園で配布

■幼稚園説明会

●とき

9月5日(土)

●ところ

午前9時～10時 東ヶ丘幼稚園

●対象

平成28年度に3歳児、4歳児として入園希望の方

●問い合わせ

東ヶ丘幼稚園

☎(83)6465

## 全国大会頑張っ！

7月13日に役場で全国大会に出場する選手の  
 激励会が行われました。



- とびうお杯 第30回全国少年少女水泳競技大会  
 いちかわ みなつ  
 市川 実夏さん(卯ノ里小6)
- 第50回記念全国道場少年剣道大会  
 おののら しょうだい かつら けいま  
 小野寺 翔大君(北部中2) 加藤 圭磨君(北部中2)
- 第34回全日本クラブ卓球選手権大会  
 みやざき ゆうこ みやざき ふみひろ  
 宮崎 裕子さん(東浦中1) 宮崎 文啓君(東浦中1)
- 第32回全日本小学生ソフトテニス選手権大会  
 えんどう こういち とやま ひなと  
 遠藤 功一君(片葩小4) 外山 陽翔君(片葩小5)
- 全国こどもチャレンジカップ 第8回全国大会(エアロビクス)  
 なかい こともみ ちざき ももか  
 中井 琴海さん(生路小1) 知崎 百華さん(石浜西小1)
- 知崎 莉々華さん(石浜西保育園年中)

- 第15回U15全国KWB野球選手権大会 in 伊豆  
 いづみ なるせ こうだい  
 後藤 樹君(北部中3) 成瀬 巨泰君(東浦中3)
- 鈴木 大地君(東浦中3) 茶谷 琉斗君(東浦中3)
- 河野 舜君(東浦中3) 木下 拓巳君(東浦中2)
- 平成27年度全国高等学校総合体育大会(登山競技)  
 かの ゆうだい  
 菅野 雄大さん(県立旭丘高3)
- 平成27年度全国高等学校総合体育大会(陸上競技)  
 にいみ たいち  
 新美 泰地さん(中京大中京高3)
- 原田 瑠子さん(名城大付属高3)



## 東海大会頑張っ！

8月5日に役場で東海大会に出場する選手の激励会が行われました。

- 陸上競技 安藤 涼太君(東浦中2)  
 あんどう りょうた  
 都築 美音さん(東浦中3)  
 つづき みおん
- 水泳 戸田 菜月さん(西部中1)  
 とだ なつき
- ソフトテニス 岡田 夏純さん(東浦中3)  
 おかだ かすみ  
 浅生 若菜さん(東浦中3)  
 あさお わかな



## 入賞おめでとう！

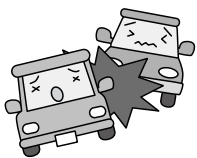
8月7日に役場で和太鼓の全国大会に出場した選手の報告会が  
 行われました。

- 第39回全国高等学校総合文化祭 郷土芸能部門 和太鼓部門  
 日本福祉大学付属高等学校 和太鼓部
- 樋口 友理さん(2年)  
 ひぐち ゆり
- 門脇 未羽さん(2年)  
 かどわき みう

## 7月の事故災害状況

※( )内は1月からの累計と前年同期の増減

**交通事故** 14件(129件、-12)



●死亡 1人  
 (2人、+1)  
 ●負傷 21人  
 (175人、+6)

**救急出場** 121件(813件、+24)



搬送 ●男 47人  
 (394人、+16)  
 ●女 64人  
 (367人、+22)

**火災出場** 2件(18件、-6)



●建物 2件  
 (9件、+1)  
 ●その他 0件  
 (9件、-7)