

期間 平成27年10月～平成28年3月

休日急病診療予定表

医科
歯科

町内各医師のご協力により、休日急病患者のために輪番制で診療を行っていただいております。

月日	曜日	診療所名	地区	
10月	4日	日	まつおか整形外科	緒川
	11日	日	藤沢医院	石浜
	12日	月(祝)	やまもとクリニック	石浜
	18日	日	ゆりクリニック	森岡
	25日	日	みたに整形外科	生路
11月	1日	日	あべ内科クリニック	森岡
	3日	火(祝)	耳鼻咽喉科みやこクリニック	石浜
	8日	日	東浦医院	藤江
	15日	日	ひだかこどもクリニック	緒川
	22日	日	於大クリニック	緒川
	23日	月(祝)	柳原医院	緒川
12月	29日	日	まつおか整形外科	緒川
	6日	日	巽ヶ丘クリニック	新田
	13日	日	前田クリニック	藤江
	20日	日	さとう内科クリニック	緒川
	23日	水(祝)	小林クリニック	藤江
	27日	日	まつおか整形外科	緒川
	29日	火	ゆりクリニック	森岡
	30日	水	柳原医院	緒川
31日	木	まつおか整形外科	緒川	

月日	曜日	診療所名	地区	
1月	1日	金(祝)	東浦医院	藤江
	2日	土	於大クリニック	緒川
	3日	日	藤沢医院	石浜
	10日	日	於大クリニック	緒川
	11日	月(祝)	ゆりクリニック	森岡
	17日	日	やまもとクリニック	石浜
	24日	日	みたに整形外科	生路
	31日	日	あべ内科クリニック	森岡
2月	7日	日	耳鼻咽喉科みやこクリニック	石浜
	11日	木(祝)	ひだかこどもクリニック	緒川
	14日	日	東浦医院	藤江
	21日	日	藤沢医院	石浜
	28日	日	柳原医院	緒川
3月	6日	日	於大クリニック	緒川
	13日	日	巽ヶ丘クリニック	新田
	20日	日(祝)	前田クリニック	藤江
	21日	月(祝)	さとう内科クリニック	緒川
	27日	日	小林クリニック	藤江

各診療所 問い合わせ一覧

①	森岡	あべ内科クリニック(内・呼・アレ)	☎ 84-1155
②	森岡	ゆりクリニック(内・消・リハ)	☎ 82-3337
③	緒川	柳原医院(内)	☎ 83-2471
④	緒川	さとう内科クリニック(内・胃・小児・呼・循)	☎ 83-5166
⑤	緒川	まつおか整形外科(整・リハ・リウ・脳外)	☎ 82-1222
⑥	緒川	於大クリニック(内)	☎ 82-1911
⑦	緒川	ひだかこどもクリニック(小児・アレ)	☎ 82-0700
⑧	新田	巽ヶ丘クリニック(内・循・皮・小児)	☎ 35-1111
⑨	石浜	耳鼻咽喉科みやこクリニック(耳鼻咽喉・アレ)	☎ 82-3859
⑩	石浜	藤沢医院(内・外・消・乳外・肛)	☎ 83-8111
⑪	石浜	やまもとクリニック(内・循・小児・消内)	☎ 82-0600
⑫	生路	みたに整形外科(整・リハ・リウ・内)	☎ 82-0114
⑬	藤江	前田クリニック(内・胃・眼・皮)	☎ 84-6618
⑭	藤江	東浦医院(内・小児・循)	☎ 83-2270
⑮	藤江	小林クリニック(泌・内・外)	☎ 84-5858

診療受付時間 午前9時～正午

- ①急病患者に限ります。
- ②時間内に必ず受診してください。
乳幼児は、早めに受診するようにしてください。
- ③往診はできません。
- ④病状などによっては、他の医療機関を紹介する場合があります。
- ⑤長期間の予定のため、急に変更することがあります。
「広報ひがしうら」の「保健センターだより」で確認してください。

以上のことをよく守ってこの制度に
支障をきたさないようにしてください。

時間外に
急病で
お困りの
とき

愛知県救急医療情報システム

HP <http://www.qq.pref.aichi.jp/>

愛知県救急医療情報センター(24時間体制)

☎ 33-1133

小児救急電話相談(毎日午後7時～翌日午前8時)

☎「#8000番」

(短縮番号が使えない場合は ☎052-962-9900)

半田歯科医療センター

☎ 0569-23-2636

診察受付時間 午前9時～午後0時30分

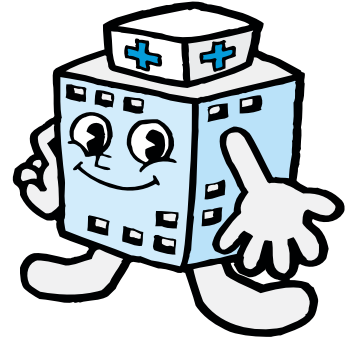
身体障がい者(児)などで
一般の診療所での治療が困難な方は毎週木曜日です。

歯科
(日・祝)

「かかりつけ医」は 健康管理のパートナー

「かかりつけ医」とは、病気になったときに初期の診療が受けられ、普段の自分や家族のことをよく知っていて相談しやすい身近なお医者さんです。

いざというときに必要な診療を受けられるよう、信頼できる「かかりつけ医」を決めておきましょう。身近なお医者さんが分からない場合は、町ホームページ内の町内医療機関一覧をご覧ください。



かかりつけ医を持つ メリット

メリット1

いつも同じ医師に診てもらえるので信頼関係が築ける

メリット2

体質や持病をわかったうえで診てもらえる

メリット3

食事や運動など、日常の健康管理についてアドバイスしてくれる

メリット4

必要に応じて専門医を紹介し、手続きをしてくれる

病気的时候は まずかかりつけ医へ！

風邪などの日常的な病気的时候は、近所のかかりつけ医を受診しましょう。



意識がない、胸痛、冷や汗、けいれんが止まらない、呼吸困難、激しい痛み（腹痛・頭痛）など、明らかに緊急な急病の場合は、119番を利用してください。



高度な治療や精密検査が必要となった場合は、かかりつけ医が適切な病院や診療科を紹介してくれます。かかりつけ医の紹介状（診療情報提供書）には、診療情報が記載されているため、早く適切な治療が受けられます。

かかりつけ医が作成した紹介状を持っていくと、200床以上の病院を受診する場合に健康保険の対象とならない「選定療養費」が請求されません。

かかりつけ医が不在的时候

休日・夜間に相談や診療ができる医療機関の確認は、裏面の「休日急病診療予定表」をご覧ください。

半田歯科医療センター ☎ 0569-23-2636 住所 半田市港町1-62

■ 休日緊急歯科診療が必要な方

日曜日・祝日、12月29日～1月3日
午前9時～午後1時（受付は午後0時30分まで）

■ 身体障がいまたは知的障がいがあり、一般の診療所での診療が困難な方

木曜日 午前9時～午後1時
※ 電話で予約のうえ、保険証を持参のこと

