

知りたいこと
いろいろ

暮らしの お知らせ

役場 ☎ 83-3111 (代)



第38回中央文化展

●とき

6月12日(金)～14日(日)

午前9時～午後5時

※14日は午後4時まで

●ところ 文化センター

●内容

短歌、俳句、川柳、歴史、絵画、水墨画、写真、書道、ペーパークラフト、盆栽、いけばな、アートフラワー、着物着付け、よろい、押し花ほか

●お茶席 300円

全日午前10時～午後3時

※12日は先着100名

●主催 文化協会

●後援

町、町教育委員会、中日新聞社

●問い合わせ

文化協会事務局

(文化センター内)

☎(83)9567

東浦の自然に親しむ 観察会

「夏の生き物に会おう」

●とき

7月4日(土)

午前9時30分～11時30分頃

※小雨実施

保育士・調理員 臨時職員募集!

家庭の都合に合わせ、柔軟に対応できますので、勤務日や時間帯はご相談ください。

働きやすい環境で、子どもたちに囲まれて働きませんか?

- 募集人員 ・保育士(補助を含む。) 6名程度
・調理員兼用務員 1名
- 資格 ・保育士 保育士資格
・保育士補助 幼稚園教諭免許、教員免許のいずれかの資格
- 職種・勤務時間・賃金など

職種	勤務時間など	賃金
保育士	月～金曜日のうち希望する曜日 【日中勤務】8:30～16:45のうち4時間程度 【早朝勤務】7:30～9:30のうち2時間程度	1,130円 ※8:30以前および 17:15以降は1,410円
	保育士補助 (正規職員 補助業務) 【延長勤務】15:15～18:15のうち3時間程度 (配属園により19:15までの場合あり) ※早朝・延長の両方勤務も可	970円 ※8:30以前および 17:15以降は1,210円
調理員 兼用務員	月～金曜日 9:00～15:00のうち4時間程度 ※給食用務の関係で月2回の検便提出が必要 ※緒川保育園へ配属予定	調理師および 栄養士資格がある方:900円 調理師および 栄養士資格がない方:870円

- 採用日 7月1日(水)
- 面接日 6月17日(水)
- 申し込み 6月12日(金)までに資格証明書の写し、申込書、意向調査票(調理員を除く。)を直接問い合わせ先へ
※申込書および意向調査票は児童課で配布または町ホームページからダウンロード可
- 問い合わせ 児童課 内線146

● **集合場所**

自然環境学習の森 駐車場

● **参加費** 無料

● **持ち物**

タモ、虫かご、長袖、長ズボン、帽子

● **その他**

小学生以下は保護者同伴

● **申し込み**

不要、当日集合場所へ

● **問い合わせ**

山田 公子

☎(83) 3297

・うのはな館(郷土資料館)

☎(82) 1188

**あいち
健康の森公園の催し**

■ **自然観察会**

「ホタルを見よう」

ヘイケボタルが舞う姿を観察しませんか。

● **とき**

6月中旬〜下旬

※10日間開催予定

● **観察場所**

ほたるの里(公園内)

※北門から横断歩道を渡り約180mの辺り

● **その他**

日時の詳細は、ホタルの生育状態を確認後、あいち健康の森公園ホームページ、園内ポスターでお知らせ

■ **音楽鑑賞会**

真空管アンプを使用した鑑賞会を行います。

● **とき**

6月21日(日)

午前10時〜午後3時

● **場所**

交流センター 南館 1階

● **参加費** 無料

● **持ち物**

聞きたいレコード、CDなど

● **その他** 入退場自由

■ **ラベンダースティック作り**

6月14日(日)

午前9時30分〜11時30分

● **ところ**

管理棟 会議室

● **内容**

園内の香りの小径に咲くラベンダーを収穫し、スティック型のポプリを作る。

● **対象** 小学生以上

※小学生は保護者同伴

● **定員** 20名(先着順)

● **参加費** 1000円

※当日徴収

● **申し込み**

6月8日(月)午前9時から

問い合わせ先へ

■ **ラベンダー無料配布**

● **とき**

6月14日(日)

午後2時〜3時

※雨天中止

● **ところ**

香りの小径

● **定員** 40名(先着順)

● **申し込み** 不要、当日会場へ

■ **共通項目**

● **主催・問い合わせ**

あいち健康の森公園

管理事務所

☎(47) 9222

HP <http://aichi-koen.com/>

kennori/



相談

6/15(月)

6/30(火)

※相談は無料で、秘密は厳守します。

	と き	と ころ	相談窓口
心配ごと相談 (人権問題・家庭での悩み・行政相談)	6月16日(火) 10:00~12:00 13:00~15:00	役場2階 第1会議室	住民課 内線157
弁護士による法律相談 (法律に関すること)	6月19日(金) 13:00~16:00 (予約制 6月5日から受付)	役場2階 相談室2	住民課 内線160 ※町内在住、本人のみ 1人年1回
消費生活相談 (商品・サービス・契約など)	6月26日(金) 10:00~12:00 13:00~15:00	勤労福祉会館 会議室A	商工振興課 ☎83-6118
おたずねします 課長さん (町政に関すること)	原則 毎週月曜日 8:30~17:00(予約制)	役場内	秘書広報課 内線223
子どもと親のほっとライン (いじめ・不登校など)	毎週月~金曜日 9:00~16:00	学校教育課	学校教育課 0120-783-430 (ナヤミヨ サレ)
子ども相談 (家庭相談員による子育て相談)	毎週火曜日(予約可) 9:30~15:00	うららん (総合子育て支援センター)	うららん (総合子育て支援センター) ☎83-8851 Fax 84-0181
子育て相談(電話・FAX・面接) (乳幼児の子育てでの悩みなど)	毎週月~金曜日 9:00~16:00		



スポーツ祭ソフト バレーボール大会

- **とき** 7月19日(日) 午前9時～
- **ところ** 町体育館
- **種目** ・トリムの部
(男女各2～4名)
・レディースの部
(女性4～6名)
- **対象** 町内在住、在勤、在学の方
または体育協会登録チーム
- **参加費** 1チーム 1,000円
- **主催** 体育協会
- **申し込み** 7月3日(金)までに申込書と参加費を問い合わせ先へ
※申込書は町体育館で配布
※7月5日(日)午後7時から町体育館会議室で行う代表者会議で組み合わせ抽選会

スポーツ祭小学生 バレーボール大会

- **とき** 6月28日(日) 午前9時～
- **ところ** 町体育館
- **種目** 6人制
- **対象** ※男女混合チーム可
町内の小学生
- **参加費** 1チーム 1,000円
- **※当日徴収**
- **主催** 体育協会
- **申し込み** 6月19日(金)までに問い合わせ先へ
- **問い合わせ** 体育協会事務局(町体育館内)
☎(83) 83333

を行うため、代表者は出席してください。
問い合わせ
体育協会事務局(町体育館内)
☎(83) 83333



第2回 剣道実技研修会

- **とき** 7月12日(日)
午前9時～午後3時
- **ところ** 町体育館 小体育室
- **内容** ・午前の部(一般初段以上)
日本剣道形、基本技の稽古
・午後の部(中学生)
日本剣道形、木刀による基本
本技稽古法(タレのみ着用)
- **対象** 町内在住、在勤、在学問わず
- **指導者**
- **参加費** 無料
- **主催** 体育協会
- **申し込み** 不要、当日会場へ
- **問い合わせ** 剣道部 部長
関 求 ☎(83) 9991



ご利用ください

HIGASHIURA 行政サービスコーナー

イオンモール東浦 2階

利用時間 午前10時～午後7時30分
(12月29日～1月3日を除く。)

行政サービス内容

- 住民票、印鑑登録証明書(登録カードが必要)、年金現況証明書、税関係証明書(※1)の交付、戸籍証明書の交付(※2)
- ※1 固定資産に関する証明など一部交付できない証明もあります。
- ※2 戸籍証明書の交付は、午後5時15分まで(水曜日は午後7時15分まで ※祝日は除く。)
- 町税、水道料金、後期高齢者医療保険料、介護保険料の納付
- うらら定期券・回数券、町刊行物などの販売

本人確認実施中 証明書交付には本人確認が必要です。運転免許証など顔写真付き身分証明書を持参してください。また、本人以外の方が申請する場合、委任状が必要になる場合があります。

問い合わせ ☎ 82-2940

資源ごみ回収	地区	プラスチック容器包装		金属びん・ペットボトル	紙・布類
		5日・19日(金)	12日・26日(金)	2日・16日(火)	9日・23日(火)
6月	森岡	5日・19日(金)	12日・26日(金)	コミュニティセンター	2日・16日(火)
	森岡台	5日・19日(金)	12日・26日(金)	北部ふれあい	9日・23日(火)
	緒川	12日・26日(金)	毎日	役場	10日・24日(水)
	緒川新田	3日・17日(水)	10日・24日(水)	コミュニティセンター	12日・26日(金)
	東ヶ丘	3日・17日(水)	10日・24日(水)	集会所ほか	5日・19日(金)
	石浜東	11日・25日(木)	4日・18日(木)	コミュニティセンター	8日・22日(月)
	石浜中	4日・18日(木)	11日・25日(木)	集会所	10日・24日(水)
	石浜西	11日・25日(木)	4日・18日(木)	集会所	1日・15日(月)
	生路	10日・24日(水)	3日・17日(水)	コミュニティセンター	11日・25日(木)
	藤江	10日・24日(水)	3日・17日(水)	公民館	4日・18日(木)

し尿収集	地区	とき
		1日・2日
6月	森岡	1日・2日
	緒川	2日～9日
	緒川新田	9日～11日
	石浜	10日～18日
	生路	17日～25日
	藤江	24日～30日

※ ☉・☼ の収集は休み

・自然災害などにより回収を延期・休止の場合あり
・ステーションに出された資源ごみは持ち去り禁止

第15回 うの花音楽祭



出演者募集

- とき 12月6日(日) 午後1時30分～
- ところ 文化センター
- 対象 コーラスグループ
- 参加費 無料
- 申し込み

6月8日(月)～8月31日(月)に電話で問い合わせ先へ

- 問い合わせ 文化センター ☎83-9567



フラダンス教室

●とき

7月14日～11月17日
(各火曜日 全10回)
午前10時～11時

●ところ

石浜コミュニティセンター

●内容

ハワイアンに合わせてゆったり優雅にからだを動かす。

●対象 町内在住、在勤の方

●定員 20名(先着順)

※定員の半数に満たない場合は中止することがあります。

●講師

インストラクター
ながお 永尾 かつこ 勝子氏

●受講料 1,500円

●教材費 300円

●持ち物

Tシャツ、遊びのあるスカート、飲み物、タオル

●申し込み

6月9日(火)午前8時30分

から受講料を問い合わせ先へ

●問い合わせ

石浜コミュニティセンター
☎(83)30007



ふるさとガイド
ボランティア養成講座

町民や観光客へ東浦の史跡や自然のよさを伝える「ふるさとガイドボランティア」になりませんか?

●とき

6月30日、
7月8日、15日、22日、29日
(各水曜日 ※6月30日は
火曜日 全5回)
午前9時30分～正午

※視察研修などあり

●ところ

うのはな館(郷土資料館)

●対象

ふるさとガイドボランティアとして活動する意欲がある方

●定員 20名(先着順)

●講師

愛知東邦大学 非常勤講師
たかぎ 高木 備太郎氏ほか

●受講料 無料

●申し込み

6月11日(木)午前9時から

問い合わせ先へ(電話申込可)

●問い合わせ

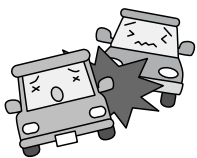
うのはな館(郷土資料館)
☎(82)1188



4月の事故災害状況

※()内は1月からの累計と前年同期の増減

交通事故 11件(79件、-11)



●死亡 1人
(1人、+1)
●負傷 13人
(113人、+9)

救急出場 118件(458件、-4)



搬送 ●男 60人
(226人、+13)
●女 45人
(204人、-3)

火災出場 2件(12件、-4)



●建物 1件
(7件、+2)
●その他 1件
(5件、-6)

四季の陶芸教室・夏

●とき

7月2日、9日、16日、30日、
8月6日

(各木曜日 全5回)

・手びねりの部(土練り)

午前9時～11時30分

・ろくろの部(電動ろくろ)

午後1時15分～3時45分

●ところ

うのはな館(郷土資料館)

●内容

陶芸の基礎をはじめ技法を学ぶ。

●定員 各10名(先着順)

●講師 藤田 徳太氏

●受講料 4,700円

●別途教材費

●その他

陶芸道具は、うのはな館で

用意

●申し込み

6月11日(木)午前9時から

受講料を問い合わせ先へ

●問い合わせ

東浦町運行バス「う・ら・ら」

運賃は1乗車
100円



乗車する場合は 運転手に見えるようバス停でお待ちください。

回数券 11枚つづり (1,000円)

便利な1か月定期をご利用ください!(3か月分まで購入可)

大人2,000円/中学生1,000円/小学生500円

定期券販売・時刻表配布場所

各コミュニティセンター、各ふれあいセンター、
イオンモール東浦 行政サービスコーナー、防災交通課

※定期券は使用開始日の10日前から購入できます。
※回数券、定期券を購入する場合や乗車の際はおつりの無いようにお願いします。

●問い合わせ 防災交通課 内線349

うのはな館(郷土資料館)
☎(082)1188



うららん特別講話

ちょっと気になる子への関

わり方

●とき

6月18日(木)

午前10時～11時30分

●ところ

うららん

(総合子育て支援センター)

●内容

気になる子の特徴を知り、

対応について学ぶ。

●対象 町内在住の方

●定員 30名(先着順)

●講師

元森岡保育園、
なかよし学園園長
杉野 まさ子

●参加費 無料

●その他

託児は6か月～未就園児

・託児料 1人 300円

・定員 14名(先着順)

●申し込み

6月8日(月)午前10時から

託児料を問い合わせ先へ(電

話申込可。電話申込の場合、託

児料は6月15日までに問い合

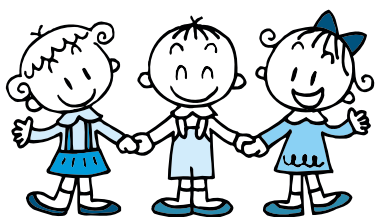
わせ先へ)

●問い合わせ

うららん

(総合子育て支援センター)

☎(083)8851



シルバー人材センター会員募集

●資格

町内在住で、おおむね60歳以上の健康で働く意欲がある方

■入会説明会

●とき

6月17日、7月15日、8月19日

(毎月第3水曜日)

午前10時～

●ところ

シルバー人材センター

2階 会議室

☎石浜字下庚申坊1

●問い合わせ

シルバー人材センター事務局

☎(084)15667



消防職員募集

職種

- ・大学卒 化学系、一般
- ・短大卒

救急救命士、基本情報技術者

募集人員

大学卒、短大卒 各3名程度

資格

詳細は知多中部広域事務組合ホームページへ

採用日

平成28年4月1日(金)

試験日

7月26日(日)

申し込み

6月17日(水)～24日(水)に申込書などを問い合わせ先へ

※申込書などは知多中部広域事務組合で配布または知多

中部広域事務組合ホームページからダウンロード可

問い合わせ

知多中部広域事務組合
消防本部 総務課

☎ 0569(21)1490
HP <http://www.cac-net.ne.jp/chitachu/>

自衛官就職相談会

とき

6月4日(木)、7月8日(水)
午後6時～7時30分

6月20日、7月18日

(各土曜日)

午前10時～正午

ところ

自衛隊 愛知地方協力本部
半田地域事務所

佐用 半田市南末広町6-2
半田ビル 2階

採用種目・資格

自衛官候補生(18～26歳)

自衛官として必要な基礎的教育訓練に専念する。

※その他種目についても相談可

※年齢は入隊時の年齢

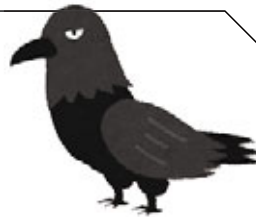
問い合わせ

自衛隊 愛知地方協力本部
半田地域事務所

☎ 0569(21)0004



有害鳥獣駆除



カラス、カワラバトなどの有害鳥獣による農作物の被害を減らすため、知多中央猟友会東浦支部の協力を得て、有害鳥獣の駆除を行います。

とき

6月7日、21日、7月5日、19日、
9月6日、10月4日、平成28年3月6日
(各日曜日) 午前6時～正午

※3月は午前6時30分～正午

※悪天候などにより実施できない場合は、各日程とも翌日曜日に延期

ところ

町内全域(住宅地を除く。)

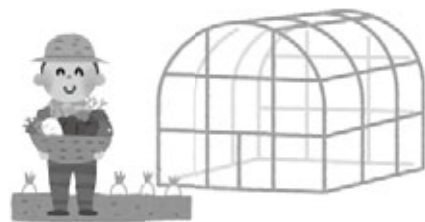
●問い合わせ 農業振興課 内線344

農業経営体育成支援事業

農業者が経営規模の拡大を図るために必要な農業用機械やビニールハウスの整備などの経費を国が直接支援する補助事業があります。

これらの整備などで経営の拡大を考えている方は、補助金の交付が受けられる場合がありますので、早めに問い合わせ先へ相談してください。

●問い合わせ 農業振興課 内線343



4月末日の人口

■世帯 19,828世帯

■人口 50,306人

男 25,273人

女 25,033人

●出生 37人

●転入 218人

うち外国人

590世帯 (+46)

1,280人 (+24)

672人 (+9)

608人 (+15)

●死亡 28人

●転出 203人

()内は前月比

6月の税

●町県民税 (全納・第1期)

納期限 6月30日(火)

※税金の納付には、便利で安全な口座振替をご利用してください。