

知りたいこと
いろいろ

暮らしの お知らせ

役場 ☎ 83-3111 (代)



平成27年度第2回 母子家庭等就業支援 講習会

母子家庭の母などの自立促進を目的とし、就職に結びつく可能性が高い技能・資格を習得するための講習会です。

●とき
10月～平成28年3月

※内容により日程が異なる。

●内容
パソコン(初級、中級、応

用)、医療・経理・調剤薬局事務、介護職員初任者、登録販売者

●対象

県内在住の母子家庭の母および寡婦

●その他

教材費および交通費などは自己負担

●申し込み

8月21日(金)までに受講申込書を問い合わせ先へ

※受講申込書は問い合わせ先で配布

●問い合わせ

児童課 内線144

相談

8/15(土)

9/14(月)

※相談は無料で、秘密は厳守します。

	とき	ところ	相談窓口
心配ごと相談 (人権問題・家庭での悩み・行政相談)	8月18日(火) 10:00～12:00 13:00～15:00	役場3階 第3委員会室	住民課 内線157
弁護士による法律相談 (法律に関すること)	8月21日(金)(予約制8/7から受付) 9月4日(金)(予約制8/18から受付) 13:00～16:00	役場2階 相談室2	住民課 内線160 ※町内在住、本人のみ 1人年1回
消費生活相談 (商品・サービス・契約など)	8月28日・9月11日(金) 10:00～12:00 / 13:00～15:00	勤労福祉会館2階 会議室A	商工振興課 ☎83-6118
身体障害者更生相談 (生活・援護など)	9月6日(日) 10:00～12:00 (1週間前までに予約)	福祉センター	社会福祉協議会 ☎84-3741
不動産相談 (契約・建築・税)	9月8日(火) 13:30～16:30	役場2階 相談室2	町商工会 ☎83-6123
おたずねします 課長さん (町政に関すること)	原則 毎週月曜日 8:30～17:00(予約制)	役場内	秘書広報課 内線223
子どもと親のほっとライン (いじめ・不登校など)	毎週月～金曜日 9:00～16:00	学校教育課	学校教育課 0120-783-430 (ナヤミヨ サレ)
子ども相談 (家庭相談員による子育て相談)	毎週火曜日(予約可) 13:00～15:00	うららん (総合子育て支援センター)	うららん (総合子育て支援センター) ☎83-8851 ☎84-0181
子育て相談(電話・FAX・面接) (乳幼児の子育てでの悩みなど)	毎週月～金曜日 9:00～16:00		



囲碁・将棋大会

小学生将棋大会

●とき

8月23日(日)

午前9時30分～午後1時

●競技方法

クラス別リーグ戦

(低学年の部、高学年の部)

●参加費 200円

第51回町民囲碁大会

●とき

9月6日(日)

午前9時30分

～午後4時30分

受付 午前8時30分～9時

●競技方法

A、B、C、Dクラス各勝

ち抜きトーナメント方式

●指導者

日本棋院中部総本部

岩田 達明九段

※指導希望の方は

別途指導料1,000円

●参加費

一般 1,500円

小中学生 1,000円

町民将棋大会

●とき

9月6日(日)

午前9時30分～午後5時

●競技方法

クラス別リーグ戦、

決勝トーナメント戦

・Aクラス(2段以上)

・Bクラス(初段以下)

●参加費 1,000円

■共通項目

●ところ 文化センター

●対象

町内在住、在勤、在学の方

※小学生将棋大会のみ町内在

住、在学の小学生

●参加費 当日徴収

●主催 文化協会

●後援

町、町教育委員会、

中日新聞社

●申し込み

小学生将棋大会は8月20日

(木)まで、それ以外は8月27

日(木)までに問い合わせ先へ

(電話申込可)

●問い合わせ

文化協会事務局

(文化センター内)

☎(83)9567

身近な バードウォッチング

「シギ、チドリを見送ろう」

●とき

9月13日(日)

午前9時～正午

※小雨実施

●集合場所 境川河口

(JR武豊線石浜駅東)

●参加費 無料

●持ち物

あれば図鑑、双眼鏡、長袖

長ズボン、要防暑対策

●主催 東浦野鳥保護研究会

●その他

小学生以下は保護者同伴

●問い合わせ

伊藤 岱二

☎(83)7068

うのはな館(郷土資料館)

☎(82)1188

ザリガニを 釣ってみよう

ザリガニを釣って、重さを競おう。全員に認定書を発行します!

●とき

8月22日(土)

午前9時30分～正午頃

※雨天中止(小雨決行)

●ところ

あいち健康の森公園

生きもの達の谷

●対象 小学生以下の子ども

※保護者同伴

●定員 10名程度(先着順)

●参加費 無料

●持ち物 タモ、バケツ

●申し込み

8月10日(月)から問い合わせ

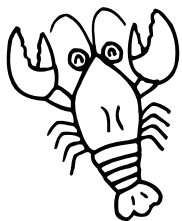
先へ

●問い合わせ

あいち健康の森公園

管理事務所

☎(47)9222



6月末日の人口

■世帯 19,847世帯

■人口 50,308人

男 25,282人

女 25,026人

●出生 28人

●転入 191人

うち外国人

593世帯 (+19)

1,280人 (+23)

678人 (+14)

602人 (+9)

●死亡 32人

●転出 164人

()内は前月比

8月の税など

●町県民税(第2期分)

●国民健康保険税(第2期分)

●後期高齢者医療保険料(第2期分)

納期限 8月31日(月)

※税金の納付には、便利で安全な口座振替を利用してください。



あったかかぎ針編み

●とき

9月29日、10月6日、20日、
12月1日、15日、
平成28年1月12日
(各火曜日 全6回)
午後1時～3時30分

●ところ

文化センター

●対象

町内在住、在勤、在学の方

●定員

16名(先着順)

●講師

岩本 房子氏

●受講料

2,300円

●教材費

5,000円程度

●初回徴収

8月10日(月)午前8時30分

●申し込み

から受講料を問い合わせ先へ



うららんの催し

■うららんクッキング

くあると便利常備菜く

●とき

9月18日(金)
午前9時30分～11時30分

●対象

町内在住の方

●定員

16名(先着順)

●講師

町食生活改善推進員

●材料費

250円

●申し込み

8月17日(月)午前10時から

●材料費、託児料を問い合わせ

先へ(電話申込不可)

■育児講座

く保育園ってどんなところ

●とき

9月25日(金)
午前10時30分～11時30分

●内容

保育園生活について

●対象

平成28年4月入園予定の子どもを持つ保護者

●定員

20名(先着順)

●講師

うららん所長 石川 芳美

●参加費

無料

●申し込み

8月24日(月)午前10時から
問い合わせ先へ(電話申込可)
※託児が必要な方で電話申込の方は9月7日(月)までに
託児料を問い合わせ先へ

■共通項目

うららん

●その他

(総合子育て支援センター)

託児は6か月～3歳

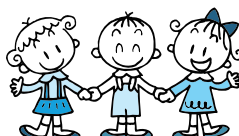
託児料 1人 300円

●問い合わせ

うららん

(総合子育て支援センター)

(83)8851



地区	とき
森岡	3日・4日
緒川	4日～11日
緒川新田	11日～17日
石浜	12日～20日
生路	20日～26日
藤江	26日～31日

※土・日の収集は休み

し尿収集

8月

地区	とき
森岡	1日・2日
緒川	2日～9日
緒川新田	9日～11日
石浜	10日～18日
生路	17日～25日
藤江	24日～30日

※土・日の収集は休み

し尿収集

9月

地区	プラスチック容器包装	金属びん・ペットボトル	紙・布類
森岡	7日・21日(金)	14日・28日(金) コミュニティセンター	4日・18日(火) 11日・25日(火)
森岡台	7日・21日(金)	14日・28日(金) 北部ふれあい	11日・25日(火) 4日・18日(火)
緒川	14日・28日(金)	毎日 役場	5日・19日(水) 12日・26日(水)
緒川新田	5日・19日(水)	12日・26日(水) コミュニティセンター	14日・28日(金) 7日・21日(金)
東ヶ丘	5日・19日(水)	12日・26日(水) 集会所ほか	7日・21日(金) 14日・28日(金)
石浜東	13日・27日(木)	6日・20日(木) コミュニティセンター	10日・24日(月) 3日・17日(月)
石浜中	6日・20日(木)	13日・27日(木) 集会所	12日・26日(水) 5日・19日(水)
石浜西	13日・27日(木)	6日・20日(木) 集会所	3日・17日(月) 10日・24日(月)
生路	12日・26日(水)	5日・19日(水) コミュニティセンター	13日・27日(木) 6日・20日(木)
藤江	12日・26日(水)	5日・19日(水) 公民館	6日・20日(木) 13日・27日(木)

地区	プラスチック容器包装	金属びん・ペットボトル	紙・布類
森岡	4日・18日(金)	11日・25日(金) コミュニティセンター	1日・15日(火) 8日・22日(火)
森岡台	4日・18日(金)	11日・25日(金) 北部ふれあい	8日・22日(火) 1日・15日(火)
緒川	11日・25日(金)	毎日 役場	2日・16日(水) 9日・23日(水)
緒川新田	2日・16日(水)	9日・23日(水) コミュニティセンター	11日・25日(金) 4日・18日(金)
東ヶ丘	2日・16日(水)	9日・23日(水) 集会所ほか	4日・18日(金) 11日・25日(金)
石浜東	10日・24日(木)	3日・17日(木) コミュニティセンター	14日・28日(月) 7日・21日(月)
石浜中	3日・17日(木)	10日・24日(木) 集会所	9日・23日(水) 2日・16日(水)
石浜西	10日・24日(木)	3日・17日(木) 集会所	7日・21日(月) 14日・28日(月)
生路	9日・23日(水)	2日・16日(水) コミュニティセンター	10日・24日(木) 3日・17日(木)
藤江	9日・23日(水)	2日・16日(水) 公民館	3日・17日(木) 10日・24日(木)

・自然災害などにより回収を延期・休止する場合があります
・ステーションに出された資源ごみは持ち去り禁止



**知多北部広域連合
議会定例会 傍聴**

●とき

8月28日(金)
午前9時30分～

●ところ

東海市しあわせ村
健康ふれあい交流館
多目的ホール 議場

●定員 30名(先着順)

●その他

当日、傍聴券の交付を受け
てください。

●問い合わせ

知多北部広域連合 総務課
☎052(689)1651

自衛官採用説明会

●とき

8月5日(水)、
9月3日(木)、24日(木)

午後5時～7時
8月22日(土)
午前10時～正午

●ところ

自衛隊 愛知地方協力本部
半田地域事務所
半田市南末広町6-2
半田ビル 2階

●資格・内容

高卒(見込含む) 21歳未満
防衛医科大学校
自衛隊医師・看護師・保健
師を目指す。
防衛大学校学生
幹部を目指す。

航空学生

航空機パイロットを目指す。
18歳以上27歳未満

一般曹候補生

チームリーダーを目指す。

自衛官候補生

第一線での活躍を目指す。

※年齢は平成28年4月1日現在

●問い合わせ

自衛隊 愛知地方協力本部
半田地域事務所
☎0569(21)0004

**ご寄付をいただき
ありがとうございます**

(敬称略)

■東浦県営住宅自治会

・石浜西保育園へ

平均台1台、戸外用テント2台、
CD ラジカセ4台、運動会用CDなど
(10万円相当)

・石浜西児童館へ

サッカーゲームなど
(5万円相当)



『その時ママはどうする!?』

日常会話に隠された母親の役割をお伝えします。

■とき 9月17日(木)午前10時～

■ところ 文化センター

■定員 20名(先着順)

■講師 心理士 榊原 はるみ氏

■参加費 800円 ※当日徴収

■託児 先着10名、200円 ※当日徴収
■申し込み 8月24日(月)午前10時からゆめいろ@東浦のブログまたは電話で問い合わせ先へ

■問い合わせ 子育て応援プロジェクト『ゆめいろ』
ひらの平野 ☎090-7301-4153

**毎週末に
ヨガでリフレッシュ!**

■とき 毎週土曜日または日曜日 午前10時15分～11時30分

■ところ 森岡・緒川コミュニティセンター

■内容 ヨガで心身を整える。

■講師 いけのしほ ゆう子氏

■受講料 1回 500円
※当日徴収

■持ち物 ヨガマット、水、タオル

■申し込み

電話で問い合わせ先へ

■問い合わせ ヨガサークル
鈴木 ☎74-1381

会員募集
OK!!

みんなの掲示板

皆さんの活動情報をお寄せください。掲載したい方は掲載希望号の約1か月前までに問い合わせ先へ
※必要書類は秘書広報課で配布または町ホームページからダウンロード可

募集期間 10月1日号
…8月17日(月)まで

■問い合わせ
秘書広報課 内線223