

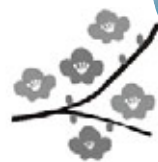
知りたいこと  
いろいろ

# 暮らしの お知らせ

役場 ☎ 83-3111 (代)



## 盆梅展



- **とき**  
2月20日(土)、21日(日)  
午前9時～午後4時
- **ところ**  
文化センター
- **入場料**  
無料
- **主催**  
文化協会
- **問い合わせ**  
文化協会事務局  
(文化センター内)  
☎(83)9567

## アウトドア 自然観察会



- 「冬の生き物たちに会おう」
- **とき**  
2月20日(土)  
午前9時30分～11時30分頃
  - **※小雨実施**
  - **集合場所**  
自然環境学習の森 駐車場
  - **参加費**  
50円
  - **※スポーツ保険代として当日徴収**
  - **持ち物**  
虫メガネ、プリンケースの  
ような容器
  - **主催**  
知多自然観察会
  - **その他**  
小学生以下は保護者同伴

## あいち 健康の森公園の催し

### ■まつぼっくりで

おひなさまを作ろう  
竹の台にまつぼっくりを乗  
せて、かわいいひな人形を作  
ります。

- **とき**  
2月13日(土)  
～3月3日(木)  
午前9時～午後4時
- **実施場所**  
管理棟 会議室
- **定員**  
50名(先着順)
- **申し込み**  
開催期間中に直接問い合わせ先へ
- **健康自然観察会**  
「バードウォッチング」  
園内を散策しながら野鳥を  
観察します。
- **とき**

### ● 申し込み

不要、当日集合場所へ

### ● 問い合わせ

岩本 妙子

☎ 0569(58)0952

・環境課 内線282

## 相談

2/15(月)

2/29(月)

※相談は無料で、秘密は厳守します。

	とき	ところ	相談窓口
心配ごと相談 (人権問題・家庭での悩み・行政相談)	2月16日(火) 10:00～12:00 13:00～15:00	役場3階 第3委員会室	住民課 内線157
弁護士による法律相談 (法律に関すること)※定員6名	2月19日(金) 13:00～16:00 (予約制 2月5日 8:30～受付)	役場2階 相談室2	住民課 内線156 ※町内在住、本人のみ 1人年1回、30分
消費生活相談 (商品・サービス・契約など)	2月26日(金) 10:00～12:00 13:00～15:00	勤労福祉会館 2階 会議室A	商工振興課 ☎ 83-6118
おたずねします 課長さん (町政に関すること)	原則 毎週月曜日 8:30～17:00(予約制)	役場内	秘書広報課 内線223
こどもと親のほっとライン (いじめ・不登校など)	毎週月～金曜日 9:00～16:00	学校教育課	学校教育課 ☎ 0120-783-430 (ナヤミヨ サレ)
子ども相談 (家庭相談員による子育て相談)	毎週火曜日(予約可) 9:30～15:00	うららん (総合子育て 支援センター)	うららん (総合子育て支援センター) ☎ 83-8851 ☎ 84-0181
子育て相談(電話・FAX・面接) (乳幼児の子育てでの悩みなど)	毎週月～金曜日 9:00～16:00		

## 東部知多温水プール 休館のお知らせ

2月8日(月)から23日(火)の間、定期整備(余熱利用施設)を実施するため休館します。ご不便をおかけしますが、ご理解をお願いします。

●問い合わせ 東部知多温水プール

☎ 44-0271

🌐 <http://www.tobuchita.jp/>

☎ (47)9222

あいち健康の森公園  
管理事務所

- 共通項目
- 参加費 無料
- 問い合わせ

2月8日(月)午前9時から  
問い合わせ先へ(電話申込可)

- 申し込み
- その他

- 集合場所 管理棟 会議室
- 定員 20名(先着順)
- 申し込み
- その他

2月20日(土)  
午前9時～正午頃

※予備日 2月21日(日)

## 親子でつくろう！ ホワイトデーのお菓子



自分で作ったお菓子をプレゼントしてみませんか？

● とき

3月12日(土)

午前9時30分～正午

● ところ はなのき会館

● 対象

町内在住、在学の小中学生

とその保護者

● 定員 8組(先着順)

※保護者1名と子ども1名で

1組

※定員の半数に満たない場合は中止することがあります。

● 講師 竹内 里美氏

● 受講料 1組 700円

● 材料費 1,000円

● 当日徴収

● 持ち物

エプロン、三角巾、ふきん

2枚、持ち帰り容器

● 申し込み

2月8日(月)午前8時30

分から受講料を問い合わせ

先へ

● 問い合わせ

文化センター

☎ (83)9567



## 始めよう！囲碁

親子で囲碁を始めてみよう！

● とき

2月22日(月)～26日(金)

午後7時～9時(全5回)

● ところ 文化センター

● 対象 町内在住、在勤の方

● 定員 10名(先着順)

● 講師

長坂 重吉氏ほか2名

● 受講料 無料

● 申し込み

2月8日(月)午前8時30分

から問い合わせ先へ(電話申込可)

● 問い合わせ

文化センター

☎ (83)9567

会員募集  
OK!!

## みんなの掲示板

皆さんの活動情報をお寄せください。掲載したい方は掲載希望号の約1か月半前までに問い合わせ先へ  
※必要書類は秘書広報課で配布または町ホームページからダウンロード可

募集期間 4月1日号

…2月15日(月)まで

● 問い合わせ

秘書広報課 内線223

## 第10回 ふれんずフェスティバル

パネルディスカッション「みんなお休みどうしてる？」や喫茶コーナー、バザー(パンやシフォンケーキの販売)など催したくさんのお祭りです！

■ とき 2月14日(日)  
午前9時45分～正午

■ ところ 勤労福祉会館

■ 入場料 無料

■ 主催 手をつなぐ育成会ふれんず

■ 問い合わせ  
社会福祉協議会

☎ 84-3741

## 歴史講座 古窯と常夜灯

● とき

2月25日(木)

午前10時～11時30分

● ところ

文化センター2階視聴覚室

● 内容

知多における東浦の古窯と村木の常夜灯の歴史について

● 講師

町郷土歴史研究員

外山 清治氏

● 受講料 無料

● 申し込み

2月9日(火)午前9時から

問い合わせ先へ(電話申込可)

● 問い合わせ

うのはな館(郷土資料館)

☎ (82)1188

## KURUMA・ザ・トーク vol.4～6

### 本気だから楽しい!

### 地域で生きるファシリテーション

- と き** 2月19日(金)、26日(金)、3月4日(金)  
午後6時30分～8時45分
- ところ** なないる(町総合ボランティアセンター)
- 定員** 15名(1日のみの参加も可。ただし、3日間参加できる方優先)

※定員に満たない場合は当日受付可  
※定員が8名を満たない場合は中止することがあります。

- 内容**  
Vol.4…きっとつかめる!  
よりよいコミュニケーションの「コツ」  
Vol.5…ファシリテーションって?  
ファシリテーターって?あなたの「?」を即解決!  
Vol.6…「わたしたちのまち」についてみんなで考えよう

- 講師**  
特定非営利活動法人名古屋NGOセンター  
国際理解・開発教育委員 小池 達也氏

- 参加費** 無料
- 申し込み** 電話または直接問い合わせ先へ  
※定員に達した時点で終了
- 問い合わせ**  
・なないる(町総合ボランティアセンター)  
☎51-7697  
・協働推進課 内線295



## 水野氏講座

- とき** 2月13日(土)  
午前9時30分～11時30分
- ところ** うのはな館(郷土資料館)
- 内容** 伊勢・三河湾の流通から尾張の戦国時代を考える
- 定員** 35名(先着順)

### 講師

愛知東邦大学 非常勤講師  
高木 備太郎氏

- 受講料** 500円

### 申し込み

2月9日(火)午前9時から

受講料を問い合わせ先へ

### 問い合わせ

うのはな館(郷土資料館)

☎(82)1188

## ランニングイベント

トップアスリートと走ろう!

- とき** 3月12日(土)



午前9時～正午

### 集合場所

あいち健康の森公園  
体育館

### 内容

愛三工業陸上部による陸上教室

- ・楽に走るための動きづくり
- ・トレーニング方法など

※低学年、高学年に分かれて実施

### 対象

東浦町、大府市内の小学生

### 募集人員

各市町100名(先着順)

### 参加費

無料

### 申し込み

2月8日(月)～25日(木)に

申込用紙を問い合わせ先へ

※申込用紙は町体育館で配布

または町ホームページから

### 問い合わせ

町体育館

☎(83)8333

## ペタンク大会

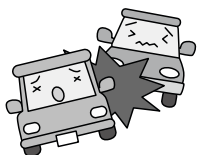
町民ふれあいペタンク

### とき

## 12月の事故災害状況

※( )内は1月からの累計と前年同期の増減

**交通事故** 23件(228件、+1)



- 死亡** 0人  
(2人、+1)
- 負傷** 28人  
(298人、+20)

**救急出場** 116件(1,420件、+44)



- 搬送
- 男** 54人  
(689人、+35)
  - 女** 50人  
(635人、+21)

**火災出場** 5件(34件、-8)



- 建物** 3件  
(18件、+2)
- その他** 2件  
(16件、-10)

## 受賞おめでとうございます

文部科学大臣賞 わたなべ すみれ 渡邊 紫花さん(北部中2年)

公益財団法人日本鳥類保護連盟主催の平成28年度愛鳥週間用ポスター原画コンクールの文部科学大臣賞を受賞されました。コンクールには、全国から小中高校生から約7万点の応募がありました。



### 第55回愛知県身体障害者福祉大会

知事表彰(自立更生者) はせがわ りょうじ 長谷川 良司氏(石浜)

身体の障がい克服し、長年に渡り身体に障がいのある方の模範となり、障がい者福祉に寄与された功績が認められ、県知事から表彰されました。

### 平成27年度優良PTA 文部科学大臣表彰 藤江小学校 PTA

これまで築いてきた様々な活動、特に「地域と密接な連携を築く」部門の「子どもの健全育成を願って地域と学校を結ぶ活動の取組」が評価され、文部科学大臣から表彰されました。



2月27日(土)

- 受付 午前8時30分～
- 開会式 午前8時45分～
- ※雨天決行

#### ●対象

町内在住、在勤、在学の小学5年生以上の方で構成されたチーム(1チーム3名)

※中学生以下は、保護者の承諾を得ていること

※1人でも申込可(組み合わせは主催者が決定)

●参加費 1人 300円

●主催 町スポーツ推進委員会

### ■第18回知多北地区

ペタンク大会

#### ●とき

3月13日(日)

●受付 午前8時30分～

●開会式 午前8時45分～

#### ●対象

小学5年生以上の東浦町、東海市、大府市、知多市に在住、在勤、在学の方で構成されたチーム(1チーム3名)

●参加費

1チーム 1,000円

#### ●主催

知多北地区

社会体育連絡協議会

#### ■共通項目

#### ●ところ

町営第1グラウンド

#### ●種目

#### ●その他

- ・マイボール使用可(貸出あり)
- ・知多北地区社会体育連絡協議会ペタンク競技規則を準用

#### ●申し込み

町民ふれあいペタンクは2月23日(火)、第18回知多北地区ペタンク大会は2月12日(金)までに申込書と参加費を問い合わせ先へ

※申込書は町体育館で配布または町ホームページからダウンロード可

●問い合わせ  
町体育館  
☎(83)8333



### 第4回剣道実技研修会

#### ●とき

2月21日(日)

午前9時～午後3時

#### ●ところ

町体育館 小体育室

#### ●内容

- ・午前の部(一般初段以上の方)
- ・日本剣道形、基本技の稽古
- ・午後の部(中学生)
- ・日本剣道形、木刀による基本技稽古法(タレのみ着用)

#### ●対象

町内在住、在勤、在学を問わず。

#### ●指導者

体育協会剣道部高段者

#### ●参加費

無料

#### ●主催

体育協会

#### ●申し込み

不要、当日会場へ

#### ●問い合わせ

体育協会事務局(町体育館内)  
☎(83)8333





**平成28年度  
東部知多衛生組合  
職員募集**

■ 一般技術職  
● 資格

昭和55年4月2日以降に生まれ、大学の電気系または機械系専攻を卒業した方もしくは平成28年3月卒業見込みの方

● 申し込み

2月1日(月)～19日(金)の平日午前8時30分～午後5時15分に本人が直接採用試験申込書、履歴書、学業成績証明書、卒業(見込み)証明書、健康診断書を問い合わせ先へ

※採用試験申込書および履歴書は東部知多衛生組合ホームページからダウンロード可  
※土日・祝日は事前連絡者のみ受付

■ 嘱託職員  
● 資格

第2種電気主任技術者資格があり、4年以上の実務経験のある方

● 賃金

月額353,000円以内

※別途、通勤手当

● 勤務時間 月～金曜日

午前8時30分～午後5時

● 申し込み

2月24日(水)までの平日午前8時30分～午後5時15分に本人が直接履歴書、技術者免状の写しを問い合わせ先へ

■ 共通項目

● 募集人員 各1名

● 面接試験

・とき

一般技術職

2月27日(土)午前9時～

嘱託職員

3月9日(水)予定

・ところ

東部知多クリーンセンター

■ 森岡字葭野41

● 採用日 4月1日(金)

● 問い合わせ

東部知多衛生組合 総務課

☎ (46) 8855

HP <http://www.tobuchita.jp/>

**知多北部広域連合  
職員・パート募集**

■ 介護認定事務嘱託職員

● 内容

介護認定審査会および介護認定調査に係る事務

● 資格

保健師、看護師、准看護師、介護支援専門員、社会福祉士、介護福祉士資格のいずれかの資格を有し、普通自動車運転免許の資格を有する方

● 勤務時間

月～金曜日

午前9時～午後4時

(実働6時間)

※有給休暇、社会保険制度あり

● 給与

月額200,000円

● 面接日

2月17日(水)

■ 徴収事務嘱託職員

● 内容

介護保険料、同延滞金の徴収およびそれに係る事務

● 資格

普通自動車運転免許の資格を有する方

● 勤務時間

月～金曜日

午前10時～午後5時

(実働6時間)

※有給休暇、社会保険制度あり

● 給与

月額150,000円

● 面接日

2月17日(水)

**ご寄付をいただきありがとうございました (敬称略)**

■ (株)ジャパンディスプレイ  
自然環境学習の森保全・育成活動の充実のための事業へ

現金 36,000円

■ 医療法人 広川レディスクリニック  
子どもたちが健やかに生まれ育つための事業へ

現金 10万円とお菓子100セット

■ 昭和49.50年森岡寅卯会

・森岡保育園へ  
CDレシーバー 1台

スピーカー 1台  
万能スタンド 1台

(8万円相当)

・森岡西保育園へ  
高圧洗浄機 1台

KAPLA ブロック 5箱

モノブロック 1セット  
(8万円相当)

・森岡児童館へ

木製パズル育脳タワー 3個  
(1万円相当)

■ 昭和50.51年藤江卯龍会  
藤江保育園へ

パオパオバルーン 2枚

ブルーレイDVDプレイヤー 1台

組立ブロックLaQ 3セット  
(10万円相当)

■ ふじえ児童館ささえあい  
藤江児童館へ

砂場収納ワゴン 1台

一輪車 2台  
ミニサッカーゴール 2台

組立ブロックLaQ 2セット  
(10万円相当)

■ 臨時職員

● 内容

介護保険事業に係る事務

● 資格

なし

● 勤務時間

月～金曜日  
午前9時～午後3時

第4弾  
**サイエンス講座**

生活や身のまわりでみられる科学とその仕組みについて学ぶシリーズ第4弾！各分野の研究者により語られる研究成果をじかに学びませんか？

「放射線って何だろう？」

怖いものと思われがちな放射線ですが、医療分野など社会生活になくはならないものです。放射線を“正しく怖がって頂くため”に、その正体についてお話しします。



- とき 3月5日(土)  
午後2時～3時30分(開場：午後1時30分～)
- ところ 文化センター
- 対象 中学生以上の方
- 定員 50名(先着順)
- 講師 名城大学 薬学部 田口 忠緒教授
- 参加費 無料
- 申し込み  
2月8日(月)午前8時30分から電話、ファックス、メールまたは直接問い合わせ先へ  
※ファックス、メールで申し込む場合は氏名、電話番号、お住まいの地区を記入のこと
- 問い合わせ 文化センター  
☎83-9567 ☎84-2202  
✉shogai@town.aichi-higashiura.lg.jp



- お問い合わせ  
シルバー人材センター  
☎(84)1567
- 申し込み  
2月15日(月)までに履歴書を問い合わせ先へ
- 面接・採用日 別途連絡
- 勤務場所  
石浜字下庚申坊1

- (実働5時間)
- 賃金 時給850円
- 面接日 2月16日(火)
- 共通項目
- 募集人員 各1人
- 勤務場所  
知多北部広域連合
- ☎東海市荒尾町西廻間2-1
- 採用日 4月1日(金)
- 申し込み  
2月12日(金)午後5時までに電話で問い合わせ先へ(面接時間の予約)

- 問い合わせ  
知多北部広域連合 総務課  
☎052(689)1651
- 勤務時間  
月～金曜日  
午前8時30分～午後5時15分
- 資格  
おおむね60歳以上でパソコン操作ができ、労務管理経験のある方
- 申し込み  
2月12日(金)午後5時までに電話で問い合わせ先へ(面接時間の予約)

- 資格  
おおむね60歳以上でパソコン操作ができ、労務管理経験のある方
- 勤務時間  
月～金曜日  
午前8時30分～午後5時15分
- 賃金  
東浦町シルバー人材センター職員規定による
- パート
- 内容  
就業拡大推進員(高齢者派)

- 資格  
遣事業に関する業務全般、新規開拓を含む。
- 勤務時間  
月～金曜日  
原則、午前9時～午後3時
- 賃金 時給920円
- 共通項目
- 募集人員 各1名
- 勤務場所  
シルバー人材センター
- 面接・採用日 別途連絡
- 申し込み  
2月15日(月)までに履歴書を問い合わせ先へ
- お問い合わせ  
シルバー人材センター  
☎(84)1567

12月末日の人口

●世帯 19,863世帯	うち外国人 593世帯 (+29)
●人口 50,235人	1,307人 (+14)
●男 25,267人	696人 (+17)
●女 24,968人	611人 (-3)
●出生 24人	●死亡 40人
●転入 176人	●転出 146人

( )内は前月比

2月の税

- 固定資産税
- 都市計画税(第4期分)
- 国民健康保険税(第8期分)
- 後期高齢者医療保険料(第8期分)
- 納期限 2月29日(月)
- ※税金の納付には、便利で安全な口座振替をご利用してください。