

保健センターだより

ポイントマークがあるものを受診したり参加したりすると「高齢者いきいきマイレージ」のポイントを貯められます！

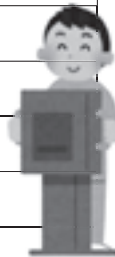


住民健康検診を受けましょう



●とき・ところ

と き		と ころ
9月12日(月)	13:30~15:00	森岡台自治会集会所 ※
9月13日(火)	9:30~11:00	東ヶ丘集会所 ※
	14:00~15:30	石浜コミュニティセンター ※
9月14日(水)	9:30~11:30	生路コミュニティセンター ※
	14:00~15:30	県営東浦住宅集会所 ※
9月15日(木)	9:30~11:30	藤江公民館 ※
	14:00~15:30	卯ノ里コミュニティセンター ※
9月16日(金)	9:30~11:30	緒川コミュニティセンター ※
	14:00~14:30	相生老人憩の家
	15:30~16:00	平池台自治会集会所
9月20日(火)	9:30~12:00	森岡コミュニティセンター ※
	14:30~15:00	東浦葵ノ荘団地集会所
9月21日(水)	9:30~11:00	藤江老人憩の家
	13:30~17:30	保健センター ※ ☆
11月1日(火)	13:30~15:30	保健センター ※



※バス2台(男女別)で実施 ☆車いす対応バス予定

過去に受診を希望した方へのみ送付しています。8月末までに届かない方、受診したい方は保健センターへ連絡してください。

結核や肺がんなどの肺の病気を早期に発見するため、1年に1回は検診を受けましょう。職場などでお済みの方、妊娠中、治療中の方は受ける必要はありません。

成人健康検査(19~39歳の方)は10月に行います。

●内 容

- ①胸部レントゲン撮影
- ②喀痰検査

(検査該当者のうち希望者)

●対 象

昭和52年4月1日以前生まれの方(40歳以上の方)

●持ち物

- ・案内ハガキ
- ・健康手帳(お持ちの方)

8月1日~31日は食品衛生月間

夏場は細菌による食中毒が発生しやすい季節です。食中毒を予防するためには、次の点に気を付けましょう。

●食中毒予防の3原則

- ①細菌をつけない
- ②細菌を増やさない
- ③細菌を殺す



始まります！無料歯科健康診査(歯周疾患検診)



●と き

9月1日(木)~11月30日(水)

●医療機関 町内指定医療機関

●内 容

歯、歯周病、あごの関節などの診査、ブラッシング指導

●対 象

平成28年4月1日現在で満40、45、50、55、60、65、70、75歳の方

●受診料 無料

※対象者へ「歯科健康診査通知書」を8月中旬に送付



9月の予定

保健センター ☎ 83-9677 ☎ Fax 83-9678



妊産婦・乳幼児健診・相談

個別通知する案内は掲載していません。ところ:保健センター 町ホームページをご覧ください。

名称	日にち	受付時間	備考
母子健康手帳交付 託児あり 事前予約制 ※平成28年度より、託児を希望する方は事前に予約必要	5・26日(月)	9:40~9:50	妊娠中の話、マタニティキーホルダーも交付 持ち物:妊娠届出書
名称	対象	日にち	内容
4か月児健診	H28.5月生	30日(金)	計測・診察・産婦歯科健診・個別相談
7か月児健診	H28.2月生	28日(水)	計測・診察・個別相談
歯っぴー相談(1歳児計測)	H27.8月生	23日(金)	計測・ブラッシング指導・個別相談 ☆
1歳6か月児健診	H27.3月生	9日(金)	計測・診察・歯科健診・ブラッシング指導・フッ素塗布・個別相談 ☆
2歳2か月児歯科健診	H26.7月生	7日(水)	計測・歯科健診・ブラッシング指導・フッ素塗布・個別相談 ☆
3歳0か月児健診	H25.9月生	26日(月)	尿検査・計測・診察・歯科健診・ブラッシング指導・フッ素塗布・個別相談 ☆

※受付時間:13:15~14:00 ※持ち物:母子健康手帳 ☆印:歯ブラシ、コップ、タオル ※来所できない方は連絡してください。

乳幼児 予防接種

町内医療機関で実施中。予防接種の種類や年齢によって医療機関が異なります。対象月齢・接種間隔を確認して接種してください。予診票がない方、接種間隔など不明な点は保健センターへ
※かかりつけ医が町外の場合など、県内協力医療機関でも接種可(接種前に手続きが必要)



がん検診 完全予約制

健康
ポイント
40
ポイント

※個別胃がん検診…町内指定医療機関で実施
(料金:4,000円) 詳細は保健センターへ

検診名	日にち	ところ	受付時間	20歳以上		40歳以上		50歳以上
				子宮頸	乳腺	胃	大腸	前立腺
早朝男性検診	6日(火)	保健 センター	8:00~10:15			●	●	●
女性検診	8日(木)			●	定員と なりました	定員と なりました	●	
休日男性検診	25日(日)		9:00~11:00			●	●	●
休日女性検診				●	定員と なりました	定員と なりました	●	
受診料	子宮頸1,200円、乳腺1,400円、胃1,400円、大腸500円、前立腺600円							
受診料 無料の方	東浦町国民健康保険加入者、満70歳以上の方、生活保護受給者、町民税非課税世帯者、65~69歳の後期高齢者医療加入者、がん検診無料クーポン券対象者							

こころの保健室 (心の健康など)

臨床心理士……………
2日(金)
保健師……………
9・16・23・30日(金)
13:30~
(40分程度 予約制)

※30日(金)午前実施する女性セット検診は定員となりました。



9月の休日急病診療

診療受付時間 9:00~12:00

日にち	診療所名	電話番号	日にち	診療所名	電話番号
4日(日)	東浦医院(内・小児・循)	83-2270	19日(祝)	巽ヶ丘クリニック(内・循・皮・小児)	35-1111
11日(日)	ひだかこどもクリニック(小児・アレ)	82-0700	22日(祝)	前田クリニック(内・胃・眼・皮)	84-6618
18日(日)	柳原医院(内)	83-2471	25日(日)	さとう内科クリニック(内・胃・小児・呼・循)	83-5166

時間外に
急病で
お困りのとき

- 愛知県救急医療情報システム ☎ <http://www.qq.pref.aichi.jp/>
- 愛知県救急医療情報センター(24時間体制) ☎ 33-1133
- 小児救急電話相談(毎日 19:00~翌朝 8:00) ☎「#8000番」(短縮番号が使えない場合は ☎052-962-9900)
- 半田歯科医療センター ☎ 0569-23-2636

歯科(日・祝)

診察受付時間 9:00~12:30 身体障がい者(児)などで一般の診療所での治療が困難な方は毎週木曜日です。

こころ
(相談窓口)

- あいちこころはっとライン365(毎日 9:00~16:30) ☎ 052-951-2881
- 名古屋いのちの電話(24時間体制) ☎ 052-931-4343



献血

対象:16~69歳の方

イオンモール東浦

11日(日)

10:00~11:45
13:00~16:00

全血献血

※200ml献血は需要が少ないため、必要数が確保でき次第終了します。

※昼の受付休止時間は前後する場合があります。 ※65~69歳の方は、60~64歳に献血経験がある方に限ります。