

知りたいこと
いろいろ

暮らしの お知らせ

役場 ☎ 83-3111 (代)



町芸能祭

日頃の練習の成果を発表します。

- **とき** 10月2日(日) 午前10時～
- **ところ** 文化センター
- **種目** 日舞、詩吟、詩舞、民踊、民謡、太鼓、邦楽ほか
- **入場料** 無料
- **主催** 文化協会
- **後援**

町、町教育委員会、中日新聞社

● 問い合わせ

文化協会事務局
(文化センター内)
☎ (83) 9567

第4回ふるさと散歩 石浜地区

明徳寺川の水争いを探り、明徳寺川の歴史をさかのぼります。

- **とき** 10月1日(土)
午前9時30分～11時30分
集合時間 午前9時20分
- **集合場所** ※小雨実施
うのはな館(郷土資料館)

● 内容

奉納絵馬の多い増福寺、稲荷神社、子新田、浜新田から明徳寺川をのぼり、乾坤院住職が入山式に渡った坊主橋を巡る。

● 参加費

100円
※ボランティア保険代・資料代として当日徴収

● その他

・小学3年生以下は保護者同伴
・飲み物などは各自持参
・事故はボランティア保険内で対処

● 主催

東浦ふるさとガイド協会
http://nigashira-guide.jp
jindo.com/

● 申し込み

9月28日(水)までに問い合わせ先へ(電話申込可)

● 問い合わせ

うのはな館(郷土資料館)
☎ (82) 1188



第7回 絆まつり

■ とき

9月10日(土)
午前11時～午後2時

■ ところ

NPO法人絆
(緒川字北赤坂35-1)

■ **内容** 毎年恒例の絆まつり。今年のテーマは「つむぐ～地域の絆～」。

楽しい催しやおいしいブースもご用意。絆を知っている人も、知らない人もお誘いあわせのうえ、お出掛けください!

■ 料金

入場無料

■ 問い合わせ

NPO法人絆 村瀬

☎ 83-7563

来て、見て、遊べる シルバーフェスタ2016

■ とき

9月24日(土)
午前9時30分～午後0時30分

■ ところ

■ **内容** 介護施設PRコーナー、まちの保健室、何でも相談、歌声喫茶、変身思い出写真館、いろいろ体験コーナー、ボランティア紹介コーナーなど子どもから大人まで楽しめます! ボランティア募集もしています。

■ 参加費

無料

■ 問い合わせ

チームにじ 杉浦

☎ 83-5225

会員募集
OK!!

みんなの掲示板

皆さんの活動情報をお寄せください。掲載したい方は掲載希望号の約1か月半前までに問い合わせ先へ

※必要書類は秘書広報課で配布または町ホームページからダウンロード可

募集期間 11月1日号
... 9月15日(木)まで

■ 問い合わせ
秘書広報課 内線223

東浦の自然に 親しむ観察会

「身近にあるキノコを
見つけよう」

●とき

10月8日(土)

午前9時30分～11時30分頃

※小雨実施

●集合場所

高根の森 駐車場

●参加費 無料

●持ち物

長ズボン・運動靴着用、採

集用かご、あればキノコ図鑑

●その他

小学生以下は保護者同伴

●申し込み



ご寄付を
いただき
ありがとう
ございました(敬称略)

■(株)名古屋精密金型

卯ノ里小学校へ
朝日小学生新聞 1年分
(7万円相当)

■イオンリテール(株)

東海・長野カンパニー
緑化振興事業へ
現金5,160円

■(公社)中部日本書道会半田支部

敬老事業へ 色紙(書) 180点

不要、直接当日集合場所へ

●問い合わせ

山田 絹子

☎(34) 8755

・うのはな館(郷土資料館)

☎(82) 1188



歴史探訪講座

野鍛冶について

刀鍛冶に対して、農具など

をつくる在野の鍛冶屋を野鍛

冶といえます。大野鍛冶をは

じめ、わが国各地には鍛冶屋

集団があり、その形態や技術

について学びます。

●とき・内容

①10月5日

午前9時30分～11時

講座「野鍛冶について」

②10月12日

午前9時～午後4時

探訪「関鍛冶伝承館ほか」

※貸切バスにて移動

(各水曜日 全2回)

●ところ

うのはな館(郷土資料館)

●定員 35名(先着順)

●講師

資料館専門員

津田 豊彦氏

●受講料 2,200円

※別途昼食代など

●申し込み

9月9日(金)午前9時から

受講料を問い合わせ先へ

●問い合わせ

うのはな館(郷土資料館)

☎(82) 1188



とんぼ玉と ガラスで作る アクセサリ教室

●とき

10月14日、21日、28日

(各金曜日 全3回)

午前10時30分～正午

●ところ

森岡コミュニティセンター

●対象 町内在住、在勤の方

●定員 10名(先着順)

※定員の半数に満たない場合

は中止することがあります。

●講師 杉浦 英津子氏

●受講料 1,800円

●材料費 3,600円

※別途レンタルバーナー、ガ

ス代1,000円

●当日徴収

●持ち物

エプロン、タオル、ハンカ

チ、筆記用具

●申し込み

9月16日(金)午前8時30分

から受講料を問い合わせ先へ

●問い合わせ

森岡コミュニティセンター

☎(83) 3005

四季の陶芸教室・秋

●とき・内容

10月6日～11月10日

(10月27日を除く)

毎週木曜日 全5回)

手びねりの部

午前9時～11時30分

・電動ろくろの部

午後1時15分～3時45分

●ところ

うのはな館(郷土資料館)

●定員 各10名(先着順)

●講師 鈴木 泉氏

●受講料 4,700円

●別途教材費

●その他

陶芸道具は、うのはな館で

用意

●申し込み

9月8日(木)午前9時から

受講料を問い合わせ先へ

●問い合わせ

うのはな館(郷土資料館)

☎(82) 1188



初心者ヨガ教室

●とき

10月17日～11月14日
(毎週月曜日 全5回)
午前10時～11時30分

●ところ

石浜コミュニティセンター

●対象

町内在住、在勤の方

●定員

12名(先着順)

●講師

インストラクター
近藤 真衣氏

●受講料

2,500円

●持ち物

ヨガマット(なければバス
タオル)、タオル、飲料水
※動きやすい服装で参加のこ
と

●申し込み

9月8日(木)午前8時30分

から受講料を問い合わせ先へ

●問い合わせ

石浜コミュニティセンター
☎(83)3007



セアカゴケグモにご注意を!!



セアカゴケグモ(メス)
[1目盛=1mm]

背中の部分は赤い

セアカゴケグモは、体長1cm前後(脚
を含まない)で、全体は黒色で背面に赤
い模様がある毒を持ったクモです。平
成28年8月に入り、町内での発見報告
が増えています。

- 予 防** クモは、花壇ブロックの内部や墓石のすきまなど
を好むため、これらの場所で作業をする場合は、軍手など
の手袋を付けて行う。
- 発見したとき** 市販の殺虫剤や靴で踏みつけるなどにより
駆除する。その後、半田保健所または役場環境課へ連絡する。
- 問い合わせ** ・半田保健所 ☎0569-21-3341
・環境課 内線282



育児講座

●とき

10月5日(水)
午前10時30分～11時30分

●ところ

●申し込み

9月8日(木)午前8時30分

●問い合わせ

石浜コミュニティセンター
☎(83)3007

●対象

町内在住の2歳～未就園児

●定員

16組(先着順)

●講師

幼少年体育指導士
塩澤 恵美氏

相談

9/15(木) ▶ 9/30(金)

※相談は無料で、秘密は厳守します。

	と き	と ころ	相談窓口
心配ごと相談 (人権問題・家庭での悩み・行政相談)	9月20日(火) 10:00～12:00 13:00～15:00	役場2階 第1会議室	住民課 内線157
弁護士による法律相談 (法律に関する事)※定員6名	9月23日(金) 13:00～16:00 (予約開始9月8日8:30～)	役場2階 相談室2	住民課 内線156 ※町内在住、本人のみ 1人年1回、30分
おたずねします 課長さん (町政に関する事)	原則 毎週月曜日 8:30～17:00(予約制)	役場内	秘書広報課 内線223
子どもと親のほっとライン (いじめ・不登校など)	毎週月～金曜日 9:00～17:00	学校教育課	学校教育課 0120-783-430 (ナヤミヨサレ)
子ども相談 (家庭相談員による子育て相談)	毎週火曜日(予約可) 9:30～15:00	うららん (総合子育て 支援センター)	うららん (総合子育て支援センター) ☎83-8851 ☎84-0181
子育て相談(電話・FAX・面接) (乳幼児の子育てでの悩みなど)	毎週月～金曜日 9:00～16:00		

初秋の ちよこっとコンサート

公園散策の途中に音楽を楽しみましょう！出入り自由の気軽なコンサートです♪

●とき

9月10日(土) 午後1時30分～2時

※入退場自由

●ところ このはな館(於大公園内)

●曲目

ムーンリバー、砂山、赤とんぼ、夕焼け小焼けなど

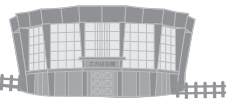
●演奏者 風系かざいと(尺八とハープ)

●問い合わせ

このはな館(於大公園内)

☎84-6166

申込不要
入場無料



☎(83)8851

(総合子育て支援センター)

うららん

●問い合わせ

9月7日(水)午前10時から

問い合わせ先へ(電話申込可)

●申し込み

※託児料は当日徴収

(託児料 1人 300円)

託児は6か月～未就園児

●その他

●受講料 無料

学校生活支援員

●内容

発達障がいのある児童生徒、特別支援学級に在籍する児童生徒への学校生活における支



援

●募集人員 若干名

●資格 健康で意欲のある方

●勤務時間

月～金曜日の午前8時45分

～午後3時45分の間で学校の

指定する1日5時間程度、1

週あたり平均25時間

※原則、夏休み・冬休みの勤

務なし

●賃金 時給910円

●勤務場所

学校教育課が指定した町内

各小中学校

●任用期間

10月1日(土)

～平成29年3月31日(金)

※勤務開始は10月3日(月)か

ら

※任用期間満了後、勤務評価

により再度の任用あり

●面接日 9月21日(水)

●申し込み

9月16日(金)までに申込書

を問い合わせ先へ

※申込書は学校教育課で配布

または町ホームページより

ダウンロード可

●問い合わせ

学校教育課 内線175

7月末日の人口

■世帯 20,028世帯

■人口 50,291人

男 25,326人

女 24,965人

●出生 36人

●転入 172人

うち外国人

638世帯 (+31)

1,386人 (+38)

734人 (+31)

652人 (+7)

●死亡 30人

●転出 140人

()内は前月比

9月の税

●国民健康保険税(第3期分)

●後期高齢者医療保険料(第3期分)

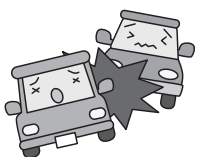
納期限 9月30日(金)

※税金の納付には、便利で安全な口座振替を利用してください。

7月の事故災害状況

※()内は1月からの累計と前年同期の増減

交通事故 19件(136件、+7)



●死亡 0人
(0人、-2)

●負傷 24人
(181人、+6)

救急出場 127件(815件、+2)



搬送 ●男 74人
(427人、+33)

●女 47人
(347人、-20)

火災出場 1件(11件、-7)



●建物 0件
(3件、-6)

●その他 1件
(8件、-1)

美術展作品

■美術展

●とき

11月3日(木・祝)～6日(日)

●ところ

■募集要項

●資格

町内在住、在勤、在学の中
学生以上の方

●部門

洋画、日本画、水彩画、版
画、彫塑、水墨画、工芸

※作品は10号以上、100号
以内で額装(仮枠可)のこと

※発表済みの作品も可

●出品数

●出品料

1人1点

1,000円

300円

500円

●搬入

10月30日(日)

午前9時～午後5時

●搬出

11月6日(日) 午後4時～

●主催

文化協会、
町教育委員会、
町商工会、中日新聞社

●申し込み

9月15日(木)～29日(木)の
平日午後5時までに出品料を
問い合わせ先へ

●問い合わせ

文化協会事務局
(文化センター内)

☎(83)9567



平成28年度 危険物取扱者試験 予備講習会

●とき

10月26日(水)

午前9時30分～午後4時20分

●ところ

アイプラザ半田

●内容

乙種第4類
受講料 5,000円

※テキスト代別途
4,340円

●申し込み

10月12日(水)までに問い合
わせ先へ郵送または(一社)県
危険物安全協会連合会ホーム
ページ([http://www.aikiten.
ne.jp/](http://www.aikiten.ne.jp/))から申し込み(必着)

問い合わせ先
☎052(961)6623

知多中部広域事務組合
消防本部 予防課

☎0569(21)1491

[http://www.cac-net.
ne.jp/chitachu/](http://www.cac-net.ne.jp/chitachu/)

平成29年1月8日(日)

平成29年1月15日(日)

名古屋工学院専門学校

名城大学 天白キャンパス

第8回

第7回

第6回

第5回

第4回

第3回

第2回

第1回

甲種、乙種第1・2・3・5・
6類、丙種

乙種第1～6類、丙種

乙種第4類

第8回

第7回

第6回

平成28年度 第6回、第7回、第8回 危険物取扱者試験



●手数料

甲種 5,000円

乙種 3,400円

丙種 2,700円

●申し込み

第6回は9月20日(火)～28
日(水)、第7回と第8回は11
月28日(月)～12月7日(水)に
申込書を問い合わせ先へ

※(一財)消防試験研究セン
ターホームページ([http://
www.shoubo-shiken.or.jp/](http://www.shoubo-shiken.or.jp/))
からも申し込み可

※申込書は半田消防署東浦支
署で配布

問い合わせ先
☎052(962)1503

知多中部広域事務組合
消防本部 予防課

☎0569(21)1491

[http://www.cac-net.
ne.jp/chitachu/](http://www.cac-net.ne.jp/chitachu/)

平成29年1月8日(日)

平成29年1月15日(日)

名古屋工学院専門学校

名城大学 天白キャンパス

第8回

第7回

第6回

第5回

第4回

第3回

第2回

第1回

甲種、乙種第1・2・3・5・
6類、丙種

乙種第1～6類、丙種

乙種第4類

第8回

第7回

第6回





全国大会 頑張っ！

7月21日、25日、27日に役場で全国大会に出場する選手の激励会が行われました。

■全国こどもチャレンジカップ 第9回全国大会(エアロビクス)

- なかい ことみ
中井 琴海さん(生路小2)
- ちぎき もちか
知崎 百華さん(石浜西小2)
- ちぎき りりか
知崎 莉々華さん(石浜西保育園年長)

■第33回全日本小学生

ソフトテニス選手権大会

- とやま ひなと
外山 陽翔君(片葩小6)
- えんどう こういち
遠藤 功一君(片葩小5)
- はせがわ みう
長谷川美羽さん(緒川小6)
- もりた たえ
森田 多恵さん(片葩小6)

■第51回全国道場少年剣道大会

- かとう けいま
加藤 圭磨君(北部中3)
- おの しょうだい
小野 寺翔大君(北部中3)
- すみよし こうへい
住吉 航平君(東浦中2)



■とびうお杯 第31回全国少年

少女水泳競技大会

- くの みさき
久野 美咲さん(森岡小6)
- なかむら しゅんすけ
中村 駿介君(片葩小6)
- なかやまとらの すけ
中山虎之介君(藤江小5)

■第39回全国 JOC ジュニアオリン

ピックカップ夏季水泳競技大会

- とだ なつき
戸田 菜月さん(西部中2)

■AIG プレゼンツ MLB CUP 2016

リトルリーグ野球小学5年

生・4年生 全国大会 in 石巻

- ふちやま とおか
湊山 遼和君(藤江小5)
- はやし ちとき
林 心輝君(生路小4)

■第16回 U-15全国 KWB

野球選手権大会 in 伊豆

- きのした たくみ
木下 拓巳君(東浦中3)
- ひらばやし いつき
平林 耆騎君(東浦中3)
- なかしま たくみ
中島 啄未君(東浦中3)
- さとう かえで
佐藤 楓君(東浦中3)
- さとう かんた
佐藤 幹太君(東浦中3)

東海大会 頑張っ！

8月5日に役場で東海大会に出場する選手の激励会が行われました。

■サッカー

東浦中学校 サッカー一部

- ふじた こうしん
藤田 昂伸君(3年)
- たけうち りくと
竹内 陸翔君(3年)
- ほそだ たつや
細田 健矢君(3年)

■剣道男子

- 小野 寺翔大君(北部中3)

■水泳

- 戸田 菜月さん(西部中2)
- こじま ちさき
小島 千咲さん(西部中2)



☎ (84) 1567

● 問い合わせ

住所 石浜字下庚申坊1
2階 会議室
シルバー人材センター

● ところ

シルバー人材センター

● と き

午前10時〜
(毎月第3水曜日)
9月21日、10月19日、
11月16日

● 資格

町内在住で、おおむね60歳以上の健康で働く意欲がある方

シルバー 人材センター 会員募集



東ヶ丘幼稚園 園児募集

●募集人員

- ・3年保育(3歳児) 75名
- ・2年保育(4歳児) 10名

※ともに先着順

※在園児の弟妹を優先的に受付

●申し込み

10月1日(土)午前9時から
願書と入園料3万円を問い合わせ先へ

※願書は9月1日(木)から
東ヶ丘幼稚園で配布

■幼稚園説明会

●とき

9月10日(土)
午前9時～10時

●ところ

●対象

平成29年度に3歳児、4歳児として入園希望の方

●問い合わせ

東ヶ丘幼稚園
☎(83)6465



ご利用ください

HIGASHIURA 行政サービスコーナー

イオンモール東浦 2階

利用時間 午前10時～午後7時30分
(12月29日～1月3日を除く。)

行政サービス内容

●住民票、印鑑登録証明書(登録カードが必要)、年金現況証明書、税関係証明書(※1)の交付、戸籍証明書の交付(※2)

- ※1 固定資産に関する証明など一部交付できない証明もあります。
- ※2 戸籍証明書の交付は、午後5時15分まで(水曜日は午後7時15分まで ※祝日は除く。)

●町税、水道料金、後期高齢者医療保険料、介護保険料の納付
●うらら定期券・回数券、町刊行物などの販売

本人確認 実施中

証明書交付には本人確認が必要です。運転免許証など顔写真付き身分証明書を持参してください。また、本人以外の方が申請する場合、委任状が必要になる場合があります。

問い合わせ ☎82-2940

楽しい親子教室

●とき

10月19日、11月2日、12月7日、
平成29年1月18日、2月15日
(各水曜日)

●ところ

●内容

親子で体操、リトミックを
楽しむ。

●対象

平成25年4月2日～平成26
年4月1日生まれの子どもと
その保護者

●定員

25組(先着順)

自衛官採用説明会

●とき

9月3日(土)
午前10時～正午

9月28日、10月12日、26日

☎(83)6465

●問い合わせ

●参加費

1回 500円

●申し込み

※申込書は東ヶ丘幼稚園で配
布

●当日徴収

●採用種目など

防衛医科大学校医学科学生
[高卒(見込み含む)21歳未満]

●採用種目など

自衛隊の医師を目指す。
防衛医科大学校看護学科学
生[高卒(見込み含む)21歳
未満]

半田地域事務所
半田市宮路町2004
半田地方合同庁舎3階

保護者のための体験！体感！

スマホ教室

危険を知って
安全に使おう



スマートフォンなどが急速に普及し、子どもたちがインターネットを介した犯罪や被害に巻き込まれる事案が後を絶たない中、まずは大人がスマートフォンなどに対する知識や理解を深めることが大切です。

実際にスマートフォンに触れ、危険性を認識するとともに正しい使い方を学びましょう。

●とき 10月1日(土) 午後1時30分～3時30分

●ところ 文化センター

●対象 町内在住、在勤の方 ※18歳未満は受講不可

●定員 30名(先着順)

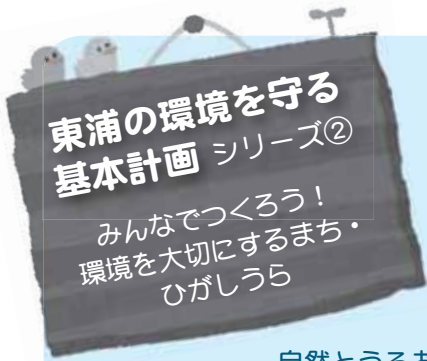
●講師 ^{ゆかり}縁工キスパート(株) ※愛知県の委託事業です。

●受講料 無料

●申し込み 9月8日(木)午前8時30分から問い合わせ先へ(電話申込可)

●問い合わせ 文化センター ☎83-9567





新しくなった環境基本計画について全4回に渡って紹介します。

環境目標1 自然とうるおいを大切に
共生のまちづくり

町の発展が進むに連れて里山や農地が減少し、昔は容易に見られたホタルやメダカが見られなくなってきました。自然とうるおいを大切に共生のまちづくりを進めるうえで、公共施設や会社などの壁面に見られる緑のカーテンや街路樹、生垣などを設置していくことはとても大切です。

緑のカーテンは、生き物の通り道となるだけでなく、省エネ対策としても有効です。ゴーヤなどのツル性の植物でカーテンを作ることによって、室内に入る熱の量が約50%削減できるといわれており、このはな館(於大公園内)には、3m×10mの緑のカーテンを設置しています。

●緑のカーテンの効果ってどれくらい？

壁を9割ほど覆う大きさの緑のカーテンを設置することで、室温が約1.7度下がるといわれています。室温が下がることで、冷房の設定温度が上がるほか、使用頻度が少なくなるなど家計にも環境にもやさしいカーテンです。例えば、皆さんのお家で7月～9月の暑い時期に2m×4mの緑のカーテンを設置したとすると、家庭用(8畳)エアコンを毎日1時間～1時間半稼働させた場合と同程度の使用エネルギーが節約でき、二酸化炭素約120kgを削減したこととなります。

●問い合わせ 環境課 内線282



- ・自衛官候補生 (18～27歳未満)
- ・チームリーダーを目指す。
- ・一般曹候補生 (18～27歳未満)
- ・航空機パイロットを目指す。
- ・航空学生「高卒(見込み含む)21歳未満」
- ・自衛隊を動かす幹部を目指す。
- ・防衛大学校学生「高卒(見込み含む)21歳未満」
- ・自衛隊の看護師・保健師を目指す。



☎ 0569(21)0004

半田地域事務所
自衛隊愛知地方協力本部

●問い合わせ

第一線での活躍を目指す。
※年齢は平成29年4月1日現在

防災リーダー・災害ボランティアコーディネーター養成講座

地域防災の実践的な指導者として、災害に対する正しい知識や防災活動の技術を身につけてみませんか。

●とき 10月22日、11月27日(日)、12月17日、平成29年1月14日

(11月27日を除く各土曜日 全4回)

午前9時～午後3時

※終了時間は多少前後することがあります。

※昼食は各自持参

●ところ 東浦町福祉センター

●内容 家具転倒防止講習、災害凶上演習、普通救命講習、災害救援ボランティアセンター演習など

※変更の場合あり

●主催 東浦町、東浦町社会福祉協議会、阿久比町、阿久比町社会福祉協議会

●定員 10名程度(先着順)

●受講料 無料

●申し込み 9月8日(木)～30日(金)に問い合わせ先へ(電話申込可)

●問い合わせ 防災交通課 内線235