

知りたいこと
いろいろ

暮らしの お知らせ

役場 ☎ 83-3111 (代)



第5回ふるさと散歩 藤江地区

海の見える藤江コース

●とき

10月23日(日)

午後1時30分～4時

集合時間 午後1時20分

※小雨実施

●集合場所

藤江老人憩いの家

●内容

衣浦大橋開通まで藤江と向

こう岸の吉浜(高浜市)とをつ
ないだ「藤江の渡し」について
学ぶ。

●参加費 100円

※ボランティア保険代・資料

代などとして当日徴収

●その他

・小学3年生以下は保護者同

伴

・飲み物などは各自持参

・事故はボランティア保険内

で対処

●主催

東浦ふるさとガイド協会

HP <http://higashira-guide.jp>

jindo.com/

●申し込み

10月19日(水)までに問い合

わせ先へ(電話申込可)

●問い合わせ

うのはな館(郷土資料館)

☎(82) 1188

東浦の自然に親しむ 観察会

「秋の宝物で工作」

●とき

11月5日(土)

午前9時30分～11時30分頃

※小雨実施

●集合場所

このはな館(於大公園内)

●材料費 100円

※当日徴収

●持ち物

ビニール袋、作品持ち帰り

用袋

●その他

小学生以下は保護者同伴

●申し込み

不要、当日直接集合場所へ

●問い合わせ

山田 公子

☎(82) 3297

うのはな館(郷土資料館)

☎(82) 1188

相談

10/15(土) ▶ 10/31(月)

※相談は無料で、秘密は厳守します。

	とき	ところ	相談窓口
心配ごと相談 (人権問題・家庭での悩み・行政相談)	10月18日(火) 10:00～12:00 13:00～15:00	役場2階 第1会議室	住民課 内線157
弁護士による法律相談 (法律に関する事)※定員6名	10月28日(金) 13:00～16:00 (予約開始10月13日8:30～)	役場2階 相談室2	住民課 内線156 ※町内在住、本人のみ 1人年1回、30分
おたずねします 課長さん (町政に関する事)	原則 毎週月曜日 8:30～17:00(予約制)	役場内	秘書広報課 内線223
子どもと親のほっとライン (いじめ・不登校など)	毎週月～金曜日 9:00～17:00	学校教育課	学校教育課 0120-783-430 (ナヤミヨサレ)
子ども相談 (家庭相談員による子育て相談)	毎週火曜日(予約可) 9:30～15:00	うららん (総合子育て 支援センター)	うららん (総合子育て支援センター) ☎83-8851 ☎84-0181
子育て相談(電話・FAX・面接) (乳幼児の子育てでの悩みなど)	毎週月～金曜日 9:00～16:00		



マイスタイル お菓子作り教室

和と洋のお菓子を作ります。

●とき

11月14日、12月12日、
平成29年1月16日、
2月13日、3月6日
午前9時30分～正午
(各月曜日 全5回)

●ところ

生路コミュニティセンター

草刈機など 農機具を 使用する際の注意



- ・周りに人がいないか十分に注意しましょう。
- ・ゴーグルや作業着を着用するなどして、身の安全を守りましょう。
- ・早朝、深夜の使用は騒音トラブルの原因となりますので控えましょう。
- ・刈った草や砂ぼこりが飛ばないように風の強い日は控えましょう。

●問い合わせ

農業振興課 内線343

●対象 町内在住、在勤の方

●定員 15名(先着順)

※定員の半数に満たない場合は中止することがあります。

●講師 水野 みずの 佐智子氏 さちこ

●受講料 2,000円

●材料費 6,000円

●初回徴収

●持ち物

エプロン、ふきん、お菓子を入れる容器

●申し込み

10月14日(金)午前8時30分
から受講料を問い合わせ先へ

●問い合わせ

生路コミュニティセンター
☎(83)3008

季節の アレンジフラワー 講座 第2弾

クリスマスとお正月の
ナチュラルアレンジ

●とき

11月10日、12月8日
午前9時30分～11時30分
(各木曜日 全2回)

●ところ

緒川コミュニティセンター

●内容

・1回目
ミニクリスマスツリー
・2回目
アーティフィシャルフラ
ワーを用いたしめ縄

●対象 町内在住、在勤の方

●定員 12名(先着順)

※定員の半数に満たない場合は中止することがあります。

●持ち物

持ち帰り用紙袋など、持っ
ている方はアレンジフラワー

●講師 やまだ 山田 ちはる 千晴氏

●受講料 1,000円

●材料費 各回2,500円

●申し込み

森岡コミュニティセンター
☎(83)3005

10月11日(火)午前8時30分
から受講料、材料費を問い合
わせ先へ

●問い合わせ

緒川コミュニティセンター

☎(83)3006

押し花額教室

来年の干支「酉」を押し花額
で作ります。

●とき

11月2日(水)
午前10時～正午

●ところ

森岡コミュニティセンター

●対象 町内在住、在勤の方

●定員 10名(先着順)

※定員の半数に満たない場合は中止することがあります。

●講師 ながた 永田 ますみ 氏

●受講料 600円

●材料費 1,000円

●当日徴収

●申し込み

10月11日(火)午前8時30分
から受講料を問い合わせ先へ

●問い合わせ

森岡コミュニティセンター
☎(83)3005

8月末日の人口

■世帯 20,054世帯
■人口 50,315人
男 25,352人
女 24,963人
●出生 41人
●転入 193人

うち外国人
646世帯 (+26)
1,398人 (+24)
740人 (+26)
658人 (-2)

●死亡 40人
●転出 170人

()内は前月比

10月の税など

- 町県民税(第3期分)
- 国民健康保険税(第4期分)
- 後期高齢者医療保険料(第4期分)

納期限 10月31日(月)

※税金の納付には、便利で安全な口座振替を利用してください。



「うららんの催し」

■うららん出前ひろば

くみなどで公園に行こう

●とき

10月14日(金)

午前10時30分～11時15分

※雨天中止

●ところ 於大公園

●集合場所

大きなすべり台の辺り

※桃色の「うららん旗」が目印です。

●参加費 無料

●申し込み

不要、当日直接集合場所へ

■育児講座

「カラーセラピー」

簡単なパステルアートで癒されながらストレスを発散しよう！

●とき

11月14日(月)

東浦町運行バス「う・ら・ら」

運賃は1乗車
100円



乗車する場合は 運転手に見えるようバス停でお待ちください。

回数券 11枚つづり (1,000円)

便利な1か月定期をご利用ください！(3か月分まで購入可)

大人2,000円 / 中学生1,000円 / 小学生500円

定期券販売・時刻表配布場所

各コミュニティセンター、各ふれあいセンター、イオンモール東浦 行政サービスコーナー、防災交通課

※定期券は使用開始日の10日前から購入できます。
※回数券、定期券を購入する場合や乗車の際はおつりの無いようにお願いします。

●問い合わせ 防災交通課 内線349

●ところ 午前10時30分～11時50分
うららん

●申し込み

(総合子育て支援センター)

●対象 東浦町在住の方

●定員 12名(先着順)

●講師

カラーセラピスト

逢坂 元子氏

●材料費 300円

※当日徴収

●その他

託児は6か月～未就園児

●申し込み (託児料 1人300円)
※当日徴収
10月17日(月)午前10時から

問い合わせ先へ(電話申込不可)



ひかりのさとバザー

■とき 11月3日(木・祝)
午前10時～正午

■ところ

ひかりのさとのぞみの家、ひかりのさとファーム、障がい者活動センター愛光園、まどか周辺

■内容

不用品バザー(日用品・衣類・手作品など)、模擬店、ゲームなど

■参加費 無料

■問い合わせ

社会福祉法人愛光園 本部
桑山 ☎83-9835

日本舞踊をおどりましょう

日本の伝統文化である日本舞踊を礼儀作法、着物の着方と共に体験し、最後には発表もします。

■とき 10月15日～平成29年1月14日(原則各土曜日 全10回)
午後2時～4時 ※途中参加可

■ところ 勤労福祉会館

■対象 年少～小学6年生

■受講料 無料(扇子代として2,500円徴収)

■申し込み 随時、電話で問い合わせ先へ

■問い合わせ

すずほ 寿々帆の会東浦支部 西川 ☎090-3951-0166

会員募集
OK!!

みんなの掲示板

皆さんの活動情報をお寄せください。掲載したい方は掲載希望号の約1か月半前までに問い合わせ先へ
※必要書類は秘書広報課で配布または町ホームページからダウンロード可

募集期間 12月1日号
...10月17日(月)まで

■問い合わせ
秘書広報課 内線223

東浦町
Facebook
ページ

東浦町 Facebook ページ

東浦町の旬な情報や防災情報などをいち早くお知らせしています。
ぜひ「いいね！」を押して、東浦町を盛り上げましょう！

●問い合わせ
秘書広報課 内線 2 2 3

皆のおかげで「700 いいね！」に到達したのじゃ！これからもよろしくなのじゃ！

- うららんクッキング
クリスマス
おもてなしメニュー
 - とき
11月18日(金)
午前10時～11時30分
 - ところ
うららん
(総合子育て支援センター)
 - 対象
町内在住の方
 - 定員
16名(先着順)
- ※6名に満たない場合は中止
することがあります。
- 講師
町食生活改善推進員
 - 材料費
3000円
 - その他
託児は6か月未満就園児

- 申し込み
10月12日(水)午前10時から
材料費を問い合わせ先へ(電話
申込不可)
 - 共通項目
うららん
 - 問い合わせ
うららん
(総合子育て支援センター)
- ☎ (83) 8851
- (託児料 1人300円)
※当日徴収



森岡コミュニティセンター
非常勤職員

- 内容
施設の清掃、受付などの日常業務
- 広報、回覧板などの配布など連絡所業務の補助
- 役場との連絡調整
- その他運営などに必要な業務

- 募集人員 1名
- 資格
健康で普通自動車免許を有し、簡単なパソコン作業ができる方
- 任用期間
12月1日(木)
～平成29年3月31日(金)
- 勤務時間
月々金曜日
午前8時30分～午後1時
- 勤務評価
※任用期間満了後、勤務評価により再度の任用あり
- 勤務時間
※業務の状況により、勤務時間を変更する場合あり
- 休日・祝日勤務の場合あり

- 賃金 時給850円
- 面接日
11月7日(月) 午前10時～
- 申し込み
10月31日(月)までに申込書と運転免許証の写しを問い合わせ先へ
- 申し込み
※申込書は協働推進課および森岡コミュニティセンターで配布または町ホームページからダウンロード可
- 問い合わせ
協働推進課 内線291

**ご寄付をいただき
ありがとうございます
ございました**
(一部敬称略)

- 岡戸 計良様
文化振興事業へ 現金30万円
児童福祉事業へ 現金20万円
- 生路 卯辰会
生路区へ
ノートパソコン 1台
(10万円相当)
- 生路小学校へ
デジタルカメラ 1台
ノートパソコン 1台
(15万円相当)
- 生路保育園へ
デジタルカメラ 2台
(5万円相当)
- 生路児童館へ
三輪車 2台
乳幼児玩具 2台
紙芝居 全8巻セット
(5万円相当)



知多都市計画 ごみ焼却場(一般廃棄物処理施設)の変更案

東部知多クリーンセンター
都市計画の変更案を縦覧します。この案について意見のある方は縦覧期間満了日までに、町に意見書を提出することができます。

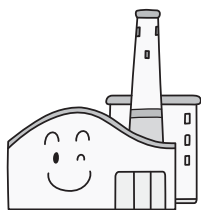
●とき

10月7日(金)～21日(金)
午前8時30分
～午後5時15分

※土日・祝日を除く。

●ところ・問い合わせ

・東部知多クリーンセンター
(46)88555
・都市整備課 内線332



知多都市計画下水道 の変更案

知多都市計画下水道の変更案を縦覧します。この案について意見がある方は縦覧期間満了日までに、町に意見書を提出することができます。

●とき

10月7日(金)～21日(金)
午前8時30分
～午後5時15分

※土日・祝日を除く。

●ところ・問い合わせ

上下水道課 内線131

土地区画整理事業 施行区域

土地区画整理事業の施行地区となる区域を縦覧します。この区域内に未登記の借地権がある方は、借地権の種類および内容を申告することにより、権利者となります。

●とき

10月5日(水)～18日(火)
午前8時30分
～午後5時15分

※土日・祝日も縦覧可

●対象区域

緒川字天白の一部

●申告期間

11月4日(金)

●ところ・問い合わせ

都市整備課 内線264



知多北部広域連合 臨時職員募集

■事務員

●内容

介護保険事業に係る事務

●募集人員

1名

●勤務時間

月～金曜日
午前9時～午後3時

●勤務場所

(実働 1日5時間)
知多北部広域連合

住所 東海市荒尾町西廻間2-1

東海市しあわせ村内

●賃金 時給860円

※別途通勤手当支給

●その他

ご利用ください

HIGASHIURA 行政サービスコーナー

イオンモール東浦 2階

利用時間 午前10時～午後7時30分
(12月29日～1月3日を除く。)

行政サービス内容

- 住民票、印鑑登録証明書(登録カードが必要)、年金現況証明書、税関係証明書(※1)の交付、戸籍証明書の交付(※2)
- ※1 固定資産に関する証明など一部交付できない証明もあります。
- ※2 戸籍証明書の交付は、午後5時15分まで(水曜日は午後7時15分まで ※祝日は除く。)
- 町税、水道料金、後期高齢者医療保険料、介護保険料の納付
- うらら定期券・回数券、町刊行物などの販売

本人確認
実施中

証明書交付には本人確認が必要です。運転免許証など顔写真付き身分証明書を持参してください。また、本人以外の方が申請する場合、委任状が必要になる場合があります。

問い合わせ ☎ 82-2940

年次有給休暇制度、雇用保険あり

■在宅調査員

●内容

・私用車による要介護認定に係る訪問調査(月10～20件程度)

・調査データの受け渡しなどは、開庁日の午前9時～午後5時の間に、役場の端末から行う

●募集人員

4名

●資格

・介護支援専門員、保健師、

●勤務場所

調査場所は広域連合管内(東浦町、東海市、大府市、知多市)

●賃金

・訪問調査
1件4,000円
・研修など 時給860円

うのはな館

秋の企画展

10月22日(土)～11月27日(日)

はちまきこよう

「八巻古窯と中世常滑焼の名品」

知多半島では平安時代末期から鎌倉時代を通じて丘陵部に窯がたくさんつくられ、焼き物の生産が盛んに行われました。

緒川新田地区に所在する八巻古窯群は、山茶碗や壺などを焼成した12世紀前半～後半の窯跡です。水滴、広口瓶、短頸壺など知多半島内の他の窯跡ではみられない多様な器種が出土するなど、知多古窯跡群を代表する重要な窯跡として位置づけられています。

今回の企画展では、昭和36年と平成22年に愛知県教育委員会の発掘調査で出土した資料を展示して紹介します。合わせて、愛知県陶磁美術館が所蔵する中世常滑焼の名品を展示します。

●とき

10月22日(土)～11月27日(日)

午前9時～午後5時 ※月曜休館

●入館料 無料

●問い合わせ

うのはな館(郷土資料館) ☎82-1188



水滴



短頸壺



かたぐちばち片口鉢

■共通項目

●採用予定日 11月1日(火)

●面接日

10月18日(火)

午前9時～午後4時

※時間は申込時に予約

●申し込み

10月3日(月)～14日(金)まで

☎に電話で問い合わせ先へ

※事務員は面接日に履歴書を、

在宅調査員は面接日に履歴

書、自動車運転免許、採用

条件の資格を証明する書類

を持参のこと

●問い合わせ

知多北部広域連合 総務課
☎052(689)1651

平成29年度
東部知多衛生組合
職員募集

一般技術職

●募集人員 1名

●資格

昭和56年4月2日以降生ま

れて、大学の電気系または機

械系を卒業もしくは平成29年

3月に卒業見込みの方

●採用日

平成29年4月1日(土)
●第1次試験

●とき

11月12日(土)午前9時～

・ところ

東部知多浄化センター

2階 大会議室

☎森岡字三州道41

●申し込み

10月11日(火)～21日(金)の

平日午前8時30分～正午、午

後1時～5時15分に採用試験

申込書、履歴書、学業成績証

明書、卒業(見込み)証明書を

問い合わせ先へ

※採用試験申込書および履歴

書は東部知多衛生組合ホー

ムページからダウンロード

可

●問い合わせ

東部知多衛生組合 総務課

☎(83)3300

☎ <http://www.tobuchita.jp/>

平成28年度第2回
知多北部広域連合
介護保険事業計画
推進委員会 傍聴

介護保険の円滑な実施のた

め、事業の実施状況や課題を

検討します。

●とき

10月24日(月)

午後2時～4時

●ところ

東海市しあわせ村

保健福祉センター 3階

第1・第2会議室

●その他

会場の都合により入場を制

限する場合あり

●問い合わせ

知多北部広域連合 事業課

☎052(689)2263