

もっと知りたい！ 町からのお知らせ

More Higashiura News

愛知県在宅 重度障害者手当・ 特別障害者手当・ 障害児福祉手当 の現況届の提出

あっても手当を受けることができません。
手当を受けている方にはご案内を送付します。必要書類などを問い合わせ先へ提出してください。

●受付期間

・愛知県在宅

重度障害者手当

8月1日(水)～31日(金)

・特別障害者手当・

障害児福祉手当

8月9日(木)

～9月11日(火)

●提出場所・問い合わせ

福祉課 内線121

愛知県在宅重度障害者手当、特別障害者手当、障害児福祉手当を受給中の方は、現況届により前年の所得状況や生計関係などの審査を受ける必要があります。届がないと、受給資格が

障害者手当を 受けている 皆さんへ

現在、手当を受けている方が、次のいずれかに該当する場合は、届出が必要となりますので、福祉課で手続きをしてください。

・名前、住所、振り込み先

が変わった場合

・受給者が死亡した場合

・障害者入所施設、特別養

護老人ホーム、養護老人

ホーム、軽費老人ホーム

に入所された場合

※届出が遅れると、手当を

返還していただくことが

あります。

※施設に入所されていた方が

退所された場合も届出

が必要になります。

●問い合わせ

福祉課 内線121

道路後退用地 買い取り制度・ 道路拡幅計画に ご協力を！

道路は良好な生活環境の確保と災害時の避難、消防活動などで重要な役割を果たしています。

このため、幅員4m未満の道路に接している敷地に建物の新築や増改築する場合には、原則、道路の中心から2m後退することに なっており(建築基準法第42条第2項)、町には、この後退した土地を道路整備のために買い取りをする制度があります。

また、町では国道・県道などの幹線道路に連絡する生活道路の一部について、道路幅員6m以上を確保する道路拡幅計画を策定しています。建物の建て替えなどを行う際に用地の買い取りを行っていますので、ご

協力をお願いします。

道路拡幅計画路線は、町

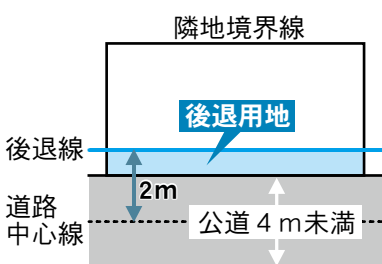
ホームページまたは問い合わせ先で確認できます。

●問い合わせ

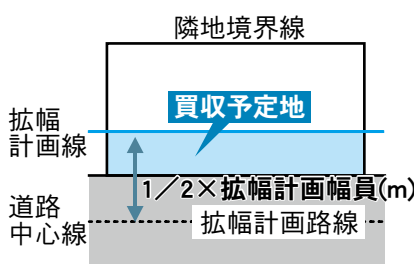
土木課 内線276

土木課 内線276

■道路後退用地(建築基準法第42条第2項)



■道路拡幅計画路線



再就職を考えている子育て中の女性へ

■ママ・ジヨブ・あいち無料出張相談

退職してからブランクが長くて不安、今の自分に合った働き方を見つけない、再就職の準備は何から始め

たらいいのかなど、再就職に向けての不安や悩みを相談してみませんか？

●とき

8月23日(木)、27日(月)
午前9時30分～午後0時20分

※1人50分程度

●ところ

役場 2階 第2会議室

●対象

出産・育児などで離職し、再就職を考えている方

●定員 各3名(先着順)

●その他

託児(無料)を希望する場合は、相談日の1週間前までに予約してください。

●申し込み

7月23日(月)～8月17日(金)に申込書を問い合わせ先へ(電話・ファックス申込可)

※申込書は児童課で配布

たは町ホームページからダウンロード可

●問い合わせ

児童課 内線145

セアカゴケグモにご注意を!!

セアカゴケグモは、体長1cm前後(脚を含まない)で、全体は黒色であるが背面には赤い模様がある毒を持つたクモです。町内でも多数発見されており、8月から

9月になると活動が活発になるため、注意が必要です。

●予防

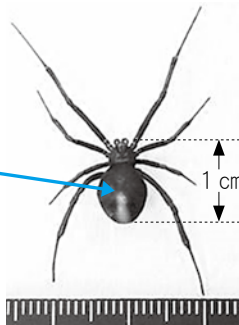
花壇ブロックの内部や墓石のすきまなどに巣を作るため、これらの場所で作業をする場合は、軍手などの手袋を付けて行う。

●発見したとき

市販の殺虫剤や靴で踏みつけるなどにより駆除する。その後、半田保健所または役場環境課へ連絡する。

●問い合わせ

・半田保健所



背中部分は赤い

セアカゴケグモ(メス)
[1目盛=1mm]

☎0569(21)3341
環境課 内線282

雨水貯留浸透施設の設置補助

都市化の進展により、市街地では雨水の浸透する面積が減少したため、降った雨が短時間で河川や水路に集まって氾濫の原因となっています。

町では、豪雨時に雨水流出を抑制し、河川や水路への負担を軽減するため、雨水貯留浸透施設を設置する方に補助金を交付しています。

雨水の貯留浸透施設設置にご協力をお願いします。

●申し込み

工事着工前に所定の申請書と必要書類を問い合わせ先へ

※申請書などは土木課で配布または町ホームページからダウンロード可

※補助要件があるため、施設の計画が決定したら事

前に相談してください。

●補助対象となる施設・補助額

建物に付随する左表に掲げる施設で、新たに設置するもの

施設名	補助額
浸透マス	設置費用の4/5
浸透管	設置費用の4/5
貯留槽	設置費用の2/3
浸透槽	設置費用の4/5
浄化槽転用貯留槽	転用費用の2/3
透水性舗装	1㎡当たり1,000円

※補助金の限度額は15万円

●問い合わせ

土木課 内線278

