

暮らしの情報



自然に親しむ観察会



「春の里山の恵みを探そう」
 春の里山にはつくしやわらびなど
 恵みがたくさん。春の恵みを探しに
 いこう！

- とき 4月14日(日)
- 午前9時30分～11時30分頃
- 小雨実施
- 集合場所 東浦自然環境学習の森 駐車場
- 対象 どなたでも
- ※小学生以下は保護者同伴
- 参加費 無料
- 持ち物 ビニール袋
- 申し込み 不要、当日集合場所へ
- 郷土資料館(うのはな館)

2月の事故災害状況



交通事故	10件 (24件、-4)
死亡	0人 (0人、±0)
負傷	13人 (30人、-2)
救急出場	166件 (379件、-1)
男	68人 (169人、-10)
女	80人 (175人、+7)
火災出場	9件 (11件、+4)
建物	5件 (7件、+5)
その他	4件 (4件、±0)

※()内は1月からの累計と
前年同期の増減

2月末日の人口



世帯	20,448世帯 (+134)		
人口	50,080人 (-263)		
男	25,284人 (-140)		
女	24,796人 (-123)		
出生	19人	転入	147人
死亡	40人	転出	130人

※()内は前年同期の増減

教室



健康の道を歩く ウォーキング教室

健康ポイント
40ポイント

正しい歩き方やウォーキングに必要
なストレッチなどを、楽しく学べ
ます。疲れにくい身体づくりや健康
的なダイエット、気分のリフレッ
シユにびったりなウォーキングを始
めましょう！

- とき 5月13日～7月1日
(毎週月曜日 全8回)
- 午前9時30分～正午
- ところ 保健センター、健康の道
- 内容 ウォーキング、ストレッチ

☎(82)1188
 間竹内 秀代
 (83)9023



や簡単な筋力トレーニング、健康講
話、優遊健康器具を使ったバランス
感覚運動など

- 対象 町内在住の40歳以上の方
- ※初めての方優先
- 定員 30名程度
- 講師 健康運動指導士 尾関 明美氏
- 受講料 1500円
- 申し込み 3月22日(金)～5月7日

☎(83)9677
 間保健センター

げんきっ子教室

一緒に体操をする中で、親子のふ
れあいを楽しみましょう。

- とき 4月24日(水) 午前10時～11時45分
- ところ 総合子育て支援センター



(うらららん)

- 内容 親子体操、食生活と虫歯予防の話
- 対象 2歳～未就園児と保護者
- 定員 15組程度
- 持ち物 筆記用具、お茶、タオル、母子健康手帳、室内靴(親子)
- その他 託児は4か月～未就園児
- 定員 10名(先着順)
- 託児料 無料
- 申し込み 4月23日(火)までに問い合わせ先へ

☎(83)9677
 間保健センター

ハーブの いろはが学べます

ハーブの栽培から利用方法までが学べます。初心者向けの教室です。で、お気軽にご参加ください。実際に栽培を体験することもできます。

●とき

4月21日(土)平成32年2月15日
(偶数月第3土曜日 全6回)

午前10時～11時30分

※4月21日のみ日曜日

●ところ あいち健康の森 葉草園

●定員 20名(先着順)

●参加費 1回 200円～500円

※内容により変動

●持ち物 作業できる服装、長靴、手袋(軍手)、帽子、飲み物

●申し込み

3月22日(金)午前9時30分から電話
または直接問い合わせ先へ

●あいち健康の森

葉草園

☎(43)0021



上級救命講習

●とき

4月27日(土) 午前9時～午後6時

●内容 心肺蘇生法、AEDの使用
方法、外傷手当、搬送法など

●ところ 半田消防署 3階 講堂

●定員 30名(先着順)

●半田消防署 東浦支署

☎(83)0119

●半田消防署 東浦西部出張所

☎(82)1191



スポーツ

春季ソフトテニス大会 (中学生の部)

●とき

4月13日(土) 午前8時30分～

※予備日は4月29日(日)・祝

●ところ 文化広場テニスコート

●種目 ダブルス(男子、女子の部)

●対象 ペアとも町内在住、在学の中学生

●参加費 1人 100円

●主催 町体育協会

●申し込み 4月5日(金)までに申込書と参加費を問い合わせ先へ

※申込書は町体育館で配布

●町体育協会事務局(町体育館内)

☎(83)8333

相談は無料で、秘密は厳守します。

相談 4/1回 → 4/14回

	とき	ところ	相談窓口
弁護士による法律相談 法律に関すること ※定員6名	4月12日(金) 13:00～16:00 (予約開始4月2日8:30～)	役場2階 相談室2	住民課 内線157 ※町内在住、本人のみ 1人年1回、30分
不動産相談 契約・建築・空き家・税	4月9日(火) 13:30～16:30	役場2階 相談室2	町商工会 ☎83-6123
おたずねします 課長さん 町政に関すること	原則 毎週月曜日 8:30～17:00(予約制)	役場内	広報情報課 内線288
母子健康相談 妊娠・出産・子育て期間の健康・ 子育てに関する相談	毎週月～金曜日 8:30～17:15	保健 センター	保健センター ☎83-9677
こどもと親のほっとライン いじめ・不登校など学校生活に関すること ※就学前、中学校卒業後の方も可	毎週月～金曜日 9:00～17:00	学校教育課	学校教育課 ☎0120-783-430 (ナヤマヨ サレ)

春季テニス大会

■女子ダブルス

●対象 ペアとも町内在住、在勤、在学の方または体育協会登録者

●参加費(1人あたり)

・一般(町内在住、在勤) 1000円

・高校生以下 500円

・一般(町外) 1500円

■50歳以上男子シングル

●対象 大会当日に満50歳以上の方で、町内在住、在勤の方または体育協会登録者

●参加費(1人あたり)

・一般(町内在住、在勤) 1000円

・一般(町外) 1500円

■共通項目

●とき 4月21日(日) 午前9時～

※予備日は4月28日(日)

●ところ 文化広場テニスコート

●主催 町体育協会

●申し込み 4月11日(木)までに申込書と参加費を問い合わせ先へ

※申込書は町体育館で配布

町体育協会事務局(町体育館内)

☎(833)8333

春季女子9人制バレーボール大会

●とき 4月14日(日) 午前9時～

●ところ 町体育館

●種目 9人制

●対象 町内在住、在勤、在学の方または体育協会登録チーム

●参加費(1チームあたり)

・町内 1500円

・町外 2000円

●主催 町体育協会

●その他 4月1日(月)午後7時30分からはなのき会館にて行われる主将会議に参加、メンバー表を提出

●申し込み 3月29日(金)までに申込書と参加費を問い合わせ先へ

※申込書は町体育館で配布

町体育協会事務局(町体育館内)

☎(833)8333

第1回剣道実技講習会

●とき 4月14日(日)

①午前の部 午前9時～

②午後の部 午後0時30分～

●ところ 町体育館

●内容

①日本剣道形、基本技の稽古

②日本剣道形、木刀による基本技稽古(タレのみ着用)

4月 資源ごみ収集

ステーションに出された資源ごみは持ち去り禁止

地区	プラスチック容器包装			金属・びん・ペットボトル	紙・布類
	地区収集日	拠点収集日	拠点場所		
森岡	5・19日(金)	12・26日(金)	コミュニティセンター	2・16日(火)	9・23日(火)
森岡台	5・19日(金)	12・26日(金)	北部ふれあい	9・23日(火)	2・16日(火)
緒川	12・26日(金)	毎日	役場	3・17日(水)	10・24日(水)
緒川新田	3・17日(水)	10・24日(水)	コミュニティセンター	12・26日(金)	5・19日(金)
東ヶ丘	3・17日(水)	10・24日(水)	集会所ほか	5・19日(金)	12・26日(金)
石浜東	11・25日(木)	4・18日(木)	コミュニティセンター	8・22日(月)	1・15日(月)
石浜中	4・18日(木)	11・25日(木)	集会所	10・24日(水)	3・17日(水)
石浜西	11・25日(木)	4・18日(木)	集会所	1・15日(月)	8・22日(月)
生路	10・24日(水)	3・17日(水)	コミュニティセンター	11・25日(木)	4・18日(木)
藤江	10・24日(水)	3・17日(水)	公民館	4・18日(木)	11・25日(木)

し尿収集

※土日の収集は休み

地区	収集日	地区	収集日	地区	収集日
森岡	1・2日	緒川新田	10～12日	生路	18～25日
緒川	2～10日	石浜	12～17日	藤江	24～30日

東浦町 行政サービスコーナー

イオンモール東浦 2階

利用時間 午前10時～午後7時30分
(12月29日～1月3日を除く)

サービス内容

- 住民票、印鑑登録証明書(登録カードが必要)、年金現況証明書、税関係証明書(※1)の交付、戸籍証明書の交付(※2)
※1…固定資産に関する証明など一部交付できない証明もあります。
※2…戸籍証明書の交付は、午後5時15分(水曜日は午後7時15分)まで
- 町税、水道料金、下水道事業受益者負担金、後期高齢者医療保険料、介護保険料の納付
- 町運行バス「う・ら・ら」定期券・回数券、町刊行物などの販売

本人確認実施中

証明書交付には本人確認が必要です。運転免許証など顔写真付き身分証明書を持参してください。また、本人以外の方が申請する場合、委任状が必要になる場合があります。

問い合わせ ☎82-2940

町の行政組織が変わります

4月から福祉課を「ふくし課」と「障がい支援課」の2課に分割し、高齢化社会への対応力の強化と障がい者施策の充実を図ります。

課名	業務内容
ふくし課	社会福祉、高齢者福祉、介護保険、生活保護
障がい支援課	障がい者福祉、障がい児通所支援

問 秘書人事課 内線221

- 対象
 - ① 一般初段以上の方
 - ② 中学生
- ※ ①、②とも町内在住、在勤、在学を問わず
- 指導者 町体育協会剣道部高段者
- 受講料 無料
- 主催 町体育協会
- 申し込み 不要、当日直接会場へ
- 問 町体育協会事務局(町体育館内)
- ☎ (83) 8333

中央文化展 一般作品募集

6月8日(土)、9日(日)に文化センターで開催される第42回中央文化展の作品を募集します。

- 資格 町内在住、在勤、在学の方
- 募集作品
 - 俳句、短歌、川柳(色紙または短冊で、吊下げられる形態)、絵画(6号)、水墨画(10号)、写真(四ツ切)、全紙で額装のこと)、書道(半切以内で、半切横は不可)、ペン習字、盆栽、いけばな、趣味の作品など
- 出品数 1人1点
- 出品料 1500円
- 作品搬入
 - 6月7日(金) 午前10時〜正午
- 主催 町文化協会
- 後援
 - 町、町教育委員会、中日新聞社
- 申し込み 4月11日(木)までの平日午前8時30分〜午後5時に出品料を問い合わせ先へ
- ※ 会員の方はそれぞれの会でまとめて申し込み
- 問 町文化協会事務局(文化センター内)
- ☎ (83) 9567



募集

受賞おめでとうございます (一部敬称略)

平成30年度体力づくり優秀組織表彰

学校体育と行政が連携し、子どもたちの体力づくりに力を入れており、体力テストなどにおいて体力向上の傾向が見られます。そうした成果が評価され、町教育委員会がスポーツ庁より「体力づくり優秀組織」に選ばれ、表彰されました。

- ・ 体力づくり優秀組織表彰
- 体力づくり国民会議議長賞
- 町教育委員会



平成30年度人権を理解する作品コンクール

県内の小・中学校を対象に実施された人権を理解する作品コンクールにおいて、次の2名が表彰されました。なお、ポスターの部は6,165点、標語の部は194,248点の応募がありました。

- ・ ポスターの部 最優秀賞
酒井 りりかさん(東浦中3)
- ・ 標語の部 最優秀賞
高山 乃碧さん(片葩小1)

ありがとうございます。いつもきいてもきもちい





その他

東浦町ひとり親家庭等 児童受検料給付事業

高等学校・大学受検料の捻出が困難なひとり親家庭などに対し、受験にかかった費用の一部を負担します。

●支給対象費用 高等学校・大学などの受験検定料および私立高等学校入学手付金を支給(上限10万円)

●対象者 東浦町遺児手当の支給対象者または同様の状況にあると認められる方

●申し込み 3月29日(金)までに申請書を問い合わせ先へ

※申請書は児童課で配布または町ホームページからダウンロード

●問
児童課

内線144



固定資産土地価格・ 家屋価格の縦覧

自己の土地・家屋の評価額と他の方の評価額を比較し、評価額が適正であることを確認していただくために縦覧を行います。

●とき 4月1日(月)～5月7日(火)
午前8時30分～午後5時15分

ご利用ください!

Fix My Street

フィックス
マイストリート

いつでも 誰でも
自分の町を良くできる

町内で見かけた道路や水路の損傷などの問題を手軽に投稿できる無料アプリ(通信費は個人負担)です。投稿された内容は、町に伝わり、皆さんと問題を共有できます。

アプリ入手は
こちらから

●問・FixMyStreet Japan
🌐 <https://www.fixmystreet.jp/>
・土木課 内線278

※水曜日は午後7時15分まで、土日・祝日を除く

●ところ 税務課

●対象・内容

土地・家屋の固定資産税の納税者
※納税者同一世帯の親族、代理人
で委任状を提示した方も縦覧可

・土地の納税者：土地価格等縦覧帳簿(所在、地番、地目、地積、評価額)

・家屋の納税者：家屋価格等縦覧帳簿(所在、家屋番号、種類、構造、床面積、評価額)

●必要なもの

・本人確認書類(納税通知書、運転免許証、健康保険証など)
・法人は社印・代表者印の押印がある委任状

●その他

・縦覧帳簿の内容について電話での問い合わせはできません。

・縦覧帳簿のコピーはできません。

・評価額に不服がある場合は、納税通知書を受け取った日の翌日から3か月以内に限り、固定資産評価審査委員会に対して審査の申し出ができます。

●問
税務課 内線116

固定資産課税台帳の閲覧

自己所有の固定資産や、借地・借家人などの権利に係る「固定資産課税台帳」の閲覧を行います。

●とき 4月1日(月)～通年

消防団の車両を 軽自動車に更新

密集市街地の狭い道路も通れるよう、緒川分団、緒川新田分団の車両を軽自動車に更新しました。また、次年度以降も順次軽車両に更新し、各分団に配備する予定です。

●問い合わせ 防災交通課 内線259



午前8時30分～午後5時15分
※水曜日は午後7時15分まで、土日・祝日を除く

●ところ 税務課

●対象・内容

・固定資産税の納税義務者：当該納税義務に係る固定資産

・借地人：当該権利の土地

・借家人：当該権利の家屋とその敷地の土地

●手数料 1件 200円

※4月1日(月)～5月7日(火)の閲覧は無料

●必要なもの

・本人確認書類(納税通知書、運転免許証、健康保険証など)

・法人は社印・代表者印の押印がある委任状

・借地、借家人は賃貸借契約書や賃借料領収書など(最新のもの)

問 税務課 内線116

広報が
スマホで
読めます！



「広報ひがしうら」、「議会だよりひがしうら」をスマホでご覧いただけます。

誰もが幸せに暮らすことができる社会を目指して

4月2日は「世界自閉症啓発デー」

4月2日～8日は「発達障害啓発週間」

自閉症をはじめとする発達障害について知っていただくこと、理解をしていただくことは発達障害のある人だけでなく、誰もが幸せに暮らすことができる社会の実現につながります。ご理解とご支援をお願いいたします。

●発達障がいとは？

発達障がいとは、自閉症、アスペルガー症候群などの広汎性発達障害、学習障害(LD)、注意欠陥多動性障害(ADHD)などの、通常低年齢において発現する脳機能の障がいです。他人との関係づくりやコミュニケーションなどが苦手であったり、知的能力が低いわけではないのに、学力や話す力、言葉の理解力の遅滞があるといわれています。

●自閉症とは？

自閉症の人は自分の殻に閉じこもっているわけではありません。気持ちや考えをうまく伝えることや、他人の言葉の意図を理解することが苦手ですが、純粋で一生懸命です。

●自閉症の方への対応

・抽象的な表現をさけて、わかりやすい短い表現で話すことや、写真

や絵などを添えて説明をすると理解しやすくなります。

・新しいことや、いつもとやり方が違う時に、困って混乱することがあります。できるだけ具体的に教え、穏やかに根気よく接してあげてください。

問 福祉課 内線121



カラスの巣作りによる停電防止にご協力を

●なぜ停電が起きるの？

カラスの巣には、金属製ハンガーや針金などの電気を通す材料が使われています。これらが電線に接触することで停電が発生することがあります。

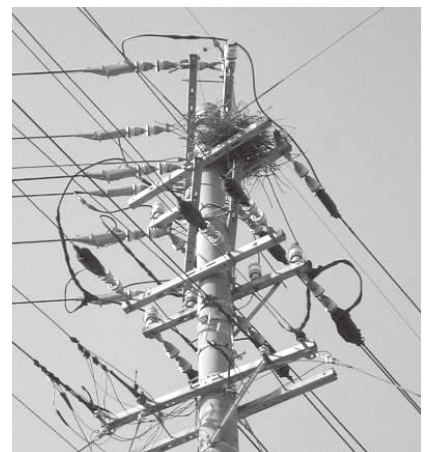
●停電防止にご協力ください

・電柱や鉄塔にカラスの巣を発見した場合は、お近くの中部電力までご連絡ください。

・金属製ハンガーなどを屋外に放置しないようにしてください。

問 中部電力(株)電力ネットワークカ

ンパニー 半田営業所
☎ 0120(985)232



登録しましたか？

ちたまる 安全安心 メルマガ

問 防災交通課
内線235

メルマガにご登録された方へ地震や風水害に関する情報や東浦町の防災・防犯情報などを配信するサービスです。

登録すると、次のようなメールが届きます。

- ・緊急地震速報
- ・災害情報(知多地域の警報)
- ・防災情報(避難勧告など)
- ・半田警察署からの防犯情報

