

展示 ティーンズにおすすめの本

10代のみなさんにおすすめの本を集めました。(貸出可)

期間

11月24日(日)まで



**中央図書館**

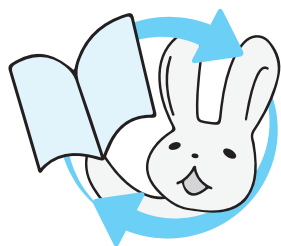
開館時間  
9:00~19:00  
電話 84-2800

図書館マスコット「よむらび」です!

だ 図

よ 書

り 館



本の図書館で使わなくなった本を無料で差し上げます。  
**リサイクルフェア**

とき

11月9日(土) 午後1時~午後7時  
11月10日(日) 午前9時~午後7時

ところ

中央図書館 2階 大会議室

注意

- ・ 9、10日は産業まつりのため図書館の駐車場は利用できません。お車でお越しの方は、産業まつり駐車場をご利用ください。
- ・ 本の補充はありません。(今回、雑誌はありません)
- ・ 持ち帰り用袋が必要な方は、ご持参ください。
- ・ 整理券は配りませんが、混雑の状況により入場制限をすることがあります。
- ・ 11月12日(火)から17日(日)まで引き続き行います。(午前9時~午後7時)
- ・ 町内の小学校・児童館などで本の再活用をしています。そのためフェア当日、特に絵本・児童書は少なくなっています。ご了承ください。
- ・ 本が少なくなったら、1階カウンター前に移動します。

11月の休館日 印は休館日

日	月	火	水	木	金	土
*	*	*	*	*	1	2
3	4	5	6	7	8	9
10	11	12	13	14	15	16
17	18	19	20	21	22	23
24	25	26	27	28	29	30

11月のまなこ

**とき** 6,13,20,27日(水) 午前11時~  
2,9,16日(土) 午後2時30分~

**ところ** おはなしコーナー  
ボランティアグループ「ハイジ」・「こもれび」

**話し手**

天気の良い土曜日は、石田公園(図書館の外)で行うことができます。帽子や上着をお持ちください。敷物はこちらで用意します。



今月のオススメ

「じゃない!」  
 Chorihikaru 作  
 フレーベル館

子ども向き

「万人の父になる」  
 佐竹音次郎物語  
 横山充男 文  
 学研プラス

「落花狼藉」  
 朝井まかて 著  
 双葉社

一般向き

「地元を再発見する!」  
 手書き地図のつくり方  
 手書き地図推進委員会 編著  
 学芸出版社