

土地・気候

町の位置・大きさ



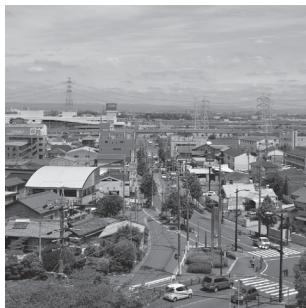
愛知県38市14町2村
(令和3年4月1日現在)

町の位置（役場）

東 経	136° 58′
北 緯	34° 58′
海 抜	13.37 m

町の大きさ

東 西	6.2km
南 北	7.7km
面 積	31.14km ²



地目別面積

単位：ha 各年1月1日現在

区分 年度	総数	田	畑	宅地	山林	その他	非課税 面積
平29	2,257.2	710.7	499.8	690.8	186.3	169.6	656.8
30	2,255.2	708.8	497.9	694.2	185.1	169.2	660.3
31	2,254.9	709.4	496.3	697.2	180.4	171.6	661.0
令2	2,255.3	703.6	496.4	703.2	176.9	175.2	660.9
3	2,255.1	701.4	494.3	707.2	176.0	176.2	661.3

資料：固定資産の価格等の概要調書



石浜 南ヶ丘周辺

地価

1㎡あたりの単価 単位：円 各年7月1日現在

基準地の所在		年				
		平29	30	令1	2	3
県		円	円	円	円	円
	森岡字浜田78番3外	107,000	108,000	109,000	108,000	108,000
	緒川字平成52番	113,000	114,000	115,000	114,000	114,000
	緒川字屋敷貳区123番2	70,500	72,500	74,600	74,600	76,000
	緒川字西本坪1番37	82,000	82,200	82,400	81,400	81,200
	石浜字西平地1番69	83,200	85,500	88,300	88,300	90,000
	石浜字平池上78番162	59,100	60,000	60,200	59,800	59,600
藤江字ふじが丘4番7	86,500	89,000	91,700	91,700	93,500	

1㎡あたりの単価 単位：円 各年1月1日現在

基準地の所在		年				
		平29	30	令1	2	3
国		円	円	円	円	円
	森岡字下今池5番22	107,000	110,000	114,000	118,000	118,000
	森岡字下山之上1番8	72,400	74,400	76,600	79,000	78,500
	緒川字肥後原1番210	59,000	59,000	59,000	59,000	58,500
	緒川字丸池台7番12	88,900	89,400	89,900	89,900	89,000
	石浜字青木53番	64,200	66,000	67,900	69,200	68,700
	石浜字雨堤18番104	1,900	1,850	1,800	1,750	1,700
	石浜字藤塚62番90	92,500	95,400	98,400	101,000	100,000
	生路字狭間6番4外	59,400	60,500	61,600	62,800	62,500
	藤江字前田45番2	54,600	54,600	54,800	55,000	54,900
藤江字大坪15番10外	96,000	94,500	94,500	94,500	93,600	

資料：県地価調査・国地価公示

都市計画区域・用途地域

令和3年4月1日現在

区 分		面積 (ha)	比率 (%)	建蔽率 (%)	容積率 (%)
都市計画区域		3,114	100.0		
市街化区域		769.1	24.7		
用 途 地 域	第一種低層住居専用地域	101.6	13.2	30・50・60	50・100
	第二種低層住居専用地域	-	-	-	-
	第一種中高層住居専用地域	217.0	28.2	60	150・200
	第二種中高層住居専用地域	-	-	-	-
	第一種住居地域	189.0	24.6	60	200
	第二種住居地域	4.1	0.5	60	200
	準住居地域	31.2	4.1	60	200
	田園住居地域	-	-	-	-
	近隣商業地域	23.9	3.1	80	200
	商業地域	18.4	2.4	80	200・400
	準工業地域	29.0	3.8	60	200
	工業地域	131.0	17.0	60	200
	工業専用地域	23.9	3.1	60	200
市街化調整区域		2,344.9	75.3	60	200

資料：都市計画課

土地改良事業

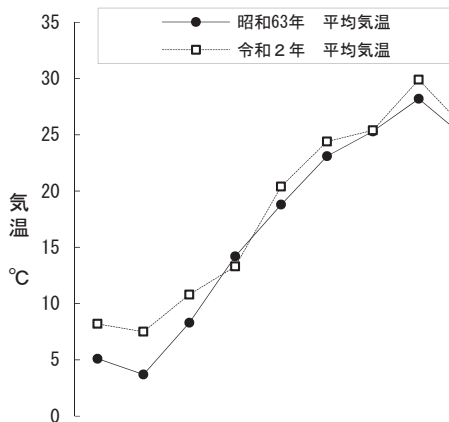
県営ほ場整備事業

区分 工事年度	地区名（大字名）	面積 (ha)	換地処分	事業主体
昭48～53	第1地区（森岡）	58.2	昭55.2	愛知県
49～58	第2 〃（石浜・生路）	103.7	平14.10	〃
48～51	第3 〃（生路・藤江）	73.0	昭55.2	〃
47～55	森岡 〃（森岡・緒川）	41.1	昭56.3	〃
49～59	緒川 〃（緒川）	83.6	平9.2	〃
53～56	苅又 〃（森岡・緒川）	24.9	昭57.3	〃
51～59	第5 〃 （緒川・石浜・緒川新田）	124.6	昭60.3	〃
46～59	第6 〃 （石浜・生路・藤江）	176.1	平3.12	〃
	計	685.2		

資料：農業振興課

月別気温

単位：℃

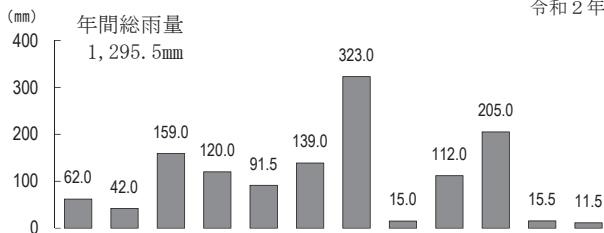


年度		月別											
		1	2	3	4	5	6	7	8	9	10	11	12
昭和63年	平均気温	5.1	3.7	8.3	14.2	18.8	23.1	25.3	28.2	24.8	17.5	9.9	7.5
	最高気温	17.6	19.2	21.3	22.2	29.0	32.2	34.5	37.6	34.0	28.3	24.1	16.8
令和2年	平均気温	8.2	7.5	10.8	13.3	20.4	24.4	25.4	29.9	25.6	18.6	14.6	8.3
	最低気温	1.4	-1.3	1.2	5.2	12.9	18.0	20.1	24.1	18.3	10.4	6.1	0.5

資料：知多中部広域事務組合消防本部

月別降雨量

令和2年

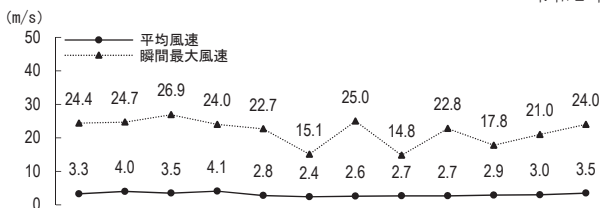


月別		1	2	3	4	5	6	7	8	9	10	11	12
最多雨量	日	8	16	8	1	16	30	8	28	4	9	2	28
	mm	13.5	15.0	54.0	27.0	43.5	37.5	44.0	9.5	25.0	50.0	10.0	3.5

資料：知多中部広域事務組合消防本部

月別平均風向と風速

令和2年

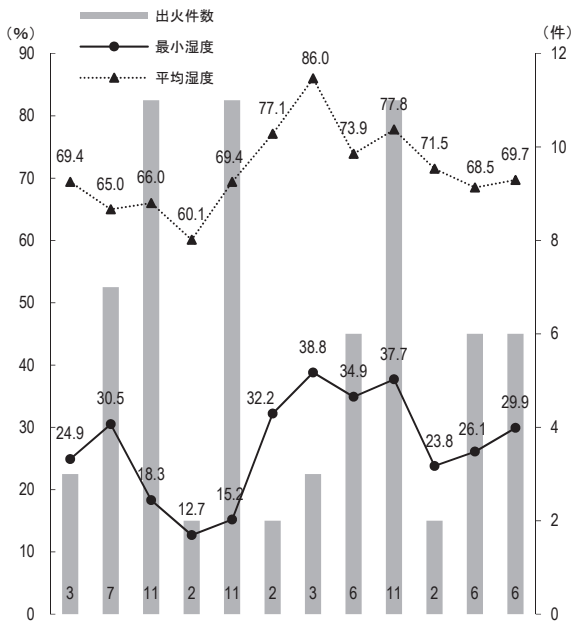


月別		1	2	3	4	5	6	7	8	9	10	11	12
平均風向		北西	北西	北西	北西	南南東	南南東	南南東	南南東	南南東	北西	北西	北西
平均風速 (m/s)		3.3	4.0	3.5	4.1	2.8	2.4	2.6	2.7	2.7	2.9	3.0	3.5
瞬間最大風速 (m/s)		24.4	24.7	26.9	24.0	22.7	15.1	25.0	14.8	22.8	17.8	21.0	24.0

資料：知多中部広域事務組合消防本部

湿度と出火件数

令和2年



月別	1	2	3	4	5	6	7	8	9	10	11	12
最小湿度 (%)	24.9	30.5	18.3	12.7	15.2	32.2	38.8	34.9	37.7	23.8	26.1	29.9
平均湿度 (%)	69.4	65.0	66.0	60.1	69.4	77.1	86.0	73.9	77.8	71.5	68.5	69.7
出火件数 (件)	3	7	11	2	11	2	3	6	11	2	6	6

資料：知多中部広域事務組合消防本部



memo

