

# 農 業

## 農家数および農業就業人口

各年2月1日現在

区分 年	農家 総数	専兼業別農家戸数			自給的 農家 戸数	農業就業 人口 (販売農家)
		専業	農業 が主	兼業 が主		
平17	677	93	63	221	300	707
22	589	75	32	185	297	514
27	519	93	45	116	265	434
令2	427	-	-	-	237	348

資料：農林業センサス（5年ごとの調査）

## 経営耕地面積規模別農家数（販売農家）

各年2月1日現在

区分 年	総戸数	経営 耕地 なし	0.5ha 未満	0.5以上 1.0未満	1.0以上 2.0未満	2.0以上 3.0未満	3.0ha 以上
平17	377	-	100	126	103	22	26
22	292	4	56	106	78	23	25
27	254	4	63	83	65	17	22
令2	198	5	46	68	45	19	15

資料：農林業センサス（5年ごとの調査）

## 農作物作付面積

単位：ha

区分 \ 年	平27	28	29	30	令1	2
水 稻	317	322	320	326	301	300
麦 類	22	X	21	13	13	13
大 豆	24	22	16	13	15	15

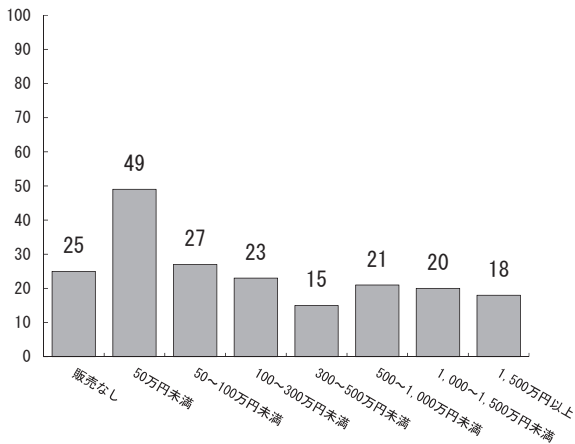
※水稻は各年7月15日現在、麦類は各年収穫期現在、  
大豆は各年9月1日現在。

※Xは秘匿

資料：東海農林水産統計年報

## 農産物販売金額規模別経営体数（販売農家）

令和2年2月1日現在



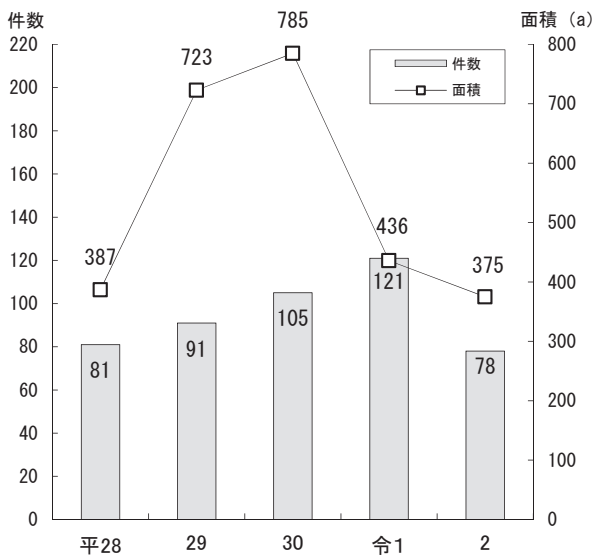
資料：農林業センサス（5年ごとの調査）

# 農地転用

単位：a 各年度末現在

区分 年	総 数				公共用 地面積	工業用 地面積	住宅用 地面積	その他 面積
	件数	総面積	田	畑				
平28	81	387	234	153	0	0	184	203
29	91	723	371	352	0	286	185	252
30	105	785	330	455	0	235	537	13
令 1	121	436	222	214	0	117	302	17
2	78	375	188	187	0	41	334	0

資料：農業委員会





**memo**



巨峰ぶどう