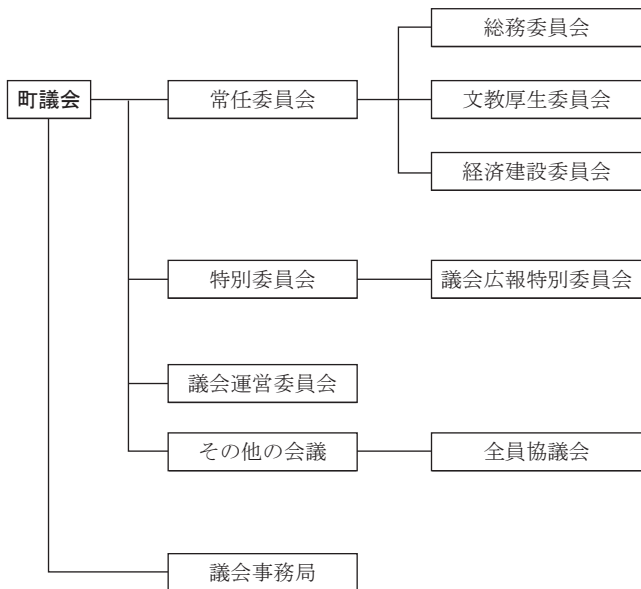


議 会

組 織

令和3年10月1日現在



歴代正副議長

令和3年6月1日現在

議 長		副議長	
氏 名	在職期間	氏 名	在職期間
日高 啓夫	S22.5.15～24.3.31	小山市之助	S22.5.15～24.3.31
小山市之助	S24.3.31～26.4.30	野村 直助	S24.3.31～26.4.30
日高 岩吉	S26.5.7～32.4.20	横井 長一	S26.5.7～30.4.30
長坂 三郎	S32.5.10～38.4.30	水野 辰一	S30.5.10～34.4.30
長坂 竹治	S38.5.10～40.5.6	岡戸 明正	S34.5.6～38.4.30
長坂 三郎	S40.5.6～44.4.20	横井 長一	S38.5.10～42.4.30
岡戸 明正	S44.5.6～45.6.19	岡戸 明正	S42.5.10～44.5.6
神谷 宗衛	S45.6.19～46.4.30	平林 昌三	S44.5.6～46.4.30
平林 昌三	S46.5.7～48.5.24	仲川 馨	S46.5.7～48.5.24
林 清高	S48.5.24～50.4.30	長坂 実	S48.5.24～50.4.30
仲川 馨	S50.5.12～52.5.16	福村 民夫	S50.5.12～52.5.16
平林 昌三	S52.5.16～54.4.30	林 大麓	S52.5.16～54.4.30
長坂 実	S54.5.14～58.4.30	鷹羽源衛門	S54.5.14～56.5.18
外山 新一	S58.5.10～62.4.30	深谷伊和男	S56.5.18～58.4.30
大岩 正一	S62.5.11～H1.5.12	鈴木 熊治	S58.5.10～60.5.17
久米 武典	H1.5.12～5.5.19	平林 金隆	S60.5.17～62.4.30
竹田 正巳	H5.5.19～7.4.30	久米 武典	S62.5.11～H1.5.12
戸田 祐市	H7.5.15～9.5.12	竹田 正巳	H1.5.12～3.4.30
伊藤 静雄	H9.5.12～11.4.30	戸田 祐市	H3.5.13～5.5.19
林 大麓	H11.5.14～13.5.16	岡田 富雄	H5.5.19～7.4.30
竹田 正巳	H13.5.16～15.4.30	伊藤 静雄	H7.5.15～9.5.12
長坂 宏和	H15.5.15～17.5.12	長坂 保司	H9.5.12～11.4.30
高橋 和夫	H17.5.12～19.4.30	久米 忠	H11.5.14～13.5.16
澤 潤一	H19.5.11～21.5.12	澤 潤一	H13.5.16～15.4.30
深谷 公信	H21.5.12～23.4.30	日比 昭子	H15.5.15～17.5.12
澤 潤一	H23.5.13～25.5.10	藤村 務	H17.5.12～19.4.30
森本 康夫	H25.5.10～27.4.30	大橋 高秋	H19.5.11～21.5.12
山下 享司	H27.5.15～31.4.30	長坂 宏和	H21.5.12～23.4.30
小松原英治	R1.5.15～R2.6.9	大橋 高秋	H23.5.13～27.4.30
山下 享司	R2.6.9～現在	米村佳代子	H27.5.15～31.4.30
		前田 明弘	R1.5.15～現在

資料:議会事務局

町議会開催数

各年12月31日現在

年	区分	総数		定例会		臨時会	
		回数	日数	回数	日数	回数	日数
	平28	4	20	4	20	0	0
	29	5	21	4	20	1	1
	30	4	20	4	20	0	0
	令1	9	25	4	20	5	5
	2	8	23	4	19	4	4

資料：議会事務局

議決件数

各年12月31日現在

年	区分	総数	原案可決	修正可決	否決	その他
			(同意、承認、 認定等含む。)			
	平28	97	93	0	4	0
	29	100	99	0	1	0
	30	94	84	1	9	0
	令1	96	92	1	3	0
	2	108	107	0	1	0

資料：議会事務局

提出案件

各年12月31日現在

区分 年	総 数	町長提出						議員提出				
		総 数	条 例 等	予 算	決 算	専 決 処 分	そ の 他	総 数	条 例 等	請 願 ・ 意 見 書	決 議	そ の 他
平28	97	87	31	22	6	4	24	10	0	6	0	4
29	100	91	21	19	6	16	29	9	0	6	2	1
30	94	82	23	21	6	6	26	12	0	8	2	2
令1	96	86	23	25	6	3	29	10	2	3	2	3
2	108	101	21	26	6	13	35	7	0	4	3	0

資料：議会事務局

党派別議員数

令和3年6月1日現在

定 数	総 数	公明党	日本共産党	無所属
16	16	2	1	13

資料：議会事務局

会派別議員数

令和3年6月1日現在

定 数	総 数	親和会	清流会	公明党 東浦
16	16	4	4	2
庶民 倶楽部	高志会	ひがしうら の風	日本共産党 ひがしうら	無所属
1	1	1	1	2

資料：議会事務局