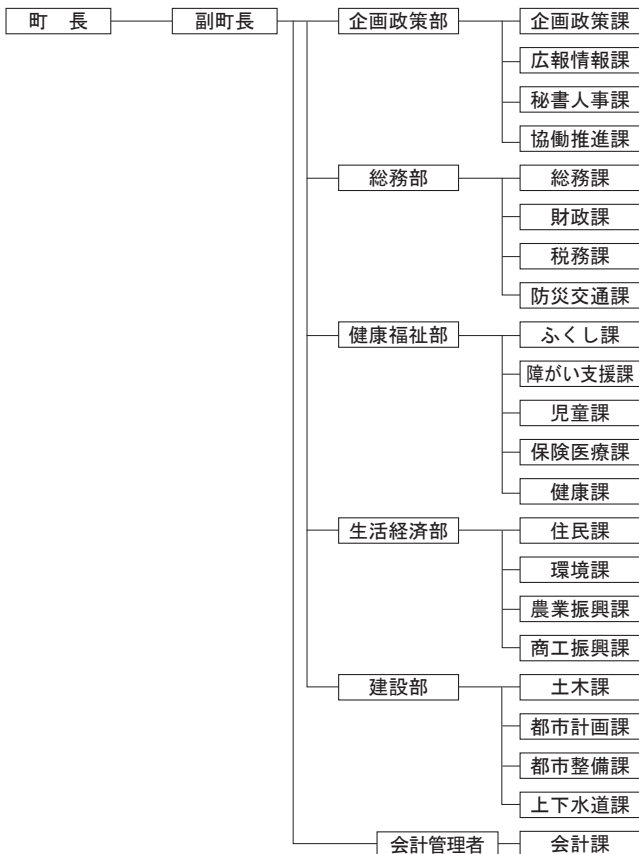
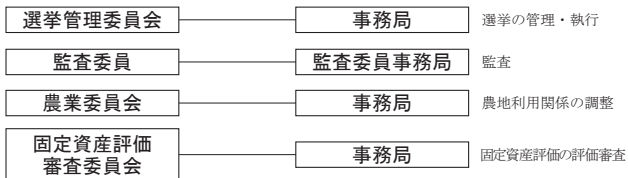
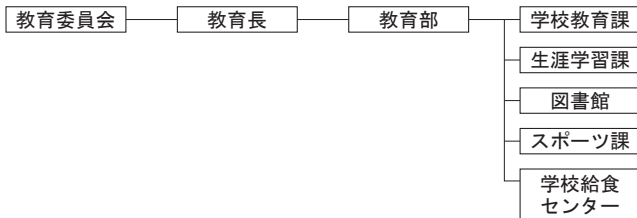


行政

行政機構図（令和3年4月現在）





企画政策課	企画政策係	重要施策の企画・総合調整、総合計画、広域行政、土地利用調整、行政改革、業務改善、地方分権、地域間交流
	施設マネジメント係	公共施設の更新・再編、指定管理者制度、国土強靱化
広報情報課	広報統計係	広報、広聴、町勢要覧、報道機関、統計調査
	情報推進係	電子自治体、地域情報化、情報化計画、情報処理システム
秘書人事課	秘書給与係	秘書、儀式、交際、ほう章、表彰、町村会、給与、旅費、福利厚生、安全衛生管理、公務災害補償
	人事係	組織、定員、服務、賞罰、研修、人事考課、公平委員会
協働推進課	協働推進係	協働推進、コミュニティ、連絡所、自治会、民間非営利活動、男女共同参画、多文化共生
総務課	庶務係	庁舎管理、公用車、選挙管理委員会、行政サービスコーナー
	行政係	文書法規、情報公開、個人情報、議案、行政不服審査・訴訟
財政課	財政係	予算、地方交付税、町債、財政状況公表
	契約管財係	公有財産総括、土地開発基金、入札・契約、建設工事検査
税務課	住民税係	町民税・県民税賦課、国民健康保険税賦課、軽自動車税賦課
	資産税係	固定資産税・都市計画税賦課、土地・家屋評価
	徴収係	町税徴収、滞納管理
防災交通課	防災係	災害、消防、防災、国民保護
	交通防犯係	地域公共交通、交通安全、防犯
ふくし課	社会高齢係	生活保護、高齢者福祉、介護保険
	地域包括ケア推進係	地域包括ケアシステム、地域福祉
障がい支援課	障がい支援係	障害者福祉、障害児通所支援
児童課	児童福祉係	児童手当、ひとり親家庭福祉、児童虐待防止、児童館、学童保育、子育て支援、なかよし学園
	保育係	保育所、認定こども園

保険医療課	保険年金係	国民健康保険事業、国民年金
健康課	福祉医療係	後期高齢者医療、福祉医療、自立支援医療(更生医療、育成医療)、養育医療
	健康係	母子保健、予防接種、精神保健、献血、医療対策
住民課	子育て世代包括支援センター係	子育て世代包括支援センター業務
	成人保健係	成人・高齢者保健、特定健診
環境課	住民係	戸籍、住民登録、町民相談
	環境衛生係	ごみ、し尿、狂犬病予防、墓地
農業振興課	環境保全係	環境保全、公害対策、環境監視パトロール
	農政係	農業振興、農作物、畜産、有害鳥獣捕獲、農業委員会
商工振興課	農業施設係	農業用施設維持管理、湛水防除事業、愛知用水、土地改良区
	商工観光係	商工振興、労働、消費者行政、観光、企業立地、工業団地
土木課	管理係	道路認定、準用河川指定、砂防、急傾斜地、防潮樋門
	維持修繕係	道路・橋梁・河川維持修繕、交通安全施設
都市計画課	工務係	道路・橋梁・河川整備、港湾、災害復旧
	都市計画係	都市計画、地区計画、まちづくり計画、景観計画、屋外広告物
都市整備課	建築係	建築確認、町営住宅、開発許可、公共施設営繕、空家等対策
	区画整理係	土地区画整理、市街地再開発
上下水道課	公園緑地係	公園・ふれあい広場・緑地、緑化振興、林務
	水道業務係	水道料金、予算・決算
	水道工務係	水道計画、水道整備、指定工事事業者
	下水道業務係	下水道料金、下水道受益者負担金、予算・決算
	下水道工務係	下水道計画、下水道整備、指定工事店

会計課	会計係	公金収納、支出、決算調製、公金管理
議事課	議事係	議会
学校教育課	庶務係	教育委員会、学校施設整備・維持管理
	学校教育係	入学等手続、就学援助、幼稚園補助
生涯学習課	生涯学習係	社会教育、文化振興
	文化財係	文化財保護、資料館維持管理
図書館	図書館係	図書館維持管理
スポーツ課	スポーツ係	スポーツ振興、体育施設維持管理
学校給食センター	学校給食センター係	学校給食



文化センター

歴代町三役

町長

氏名	在職期間
水野 新	昭和22. 4. 8～昭和32. 4. 30
日高 岩吉	昭和32. 5. 1～昭和44. 4. 30
長坂 三郎	昭和44. 5. 1～昭和48. 4. 30
長坂 悦次	昭和48. 5. 1～昭和54. 7. 7
井村 徳光	昭和54. 8. 19～平成23. 8. 18
神谷 明彦	平成23. 8. 19～現在

助役

※平成19年4月1日
助役に代えて
副町長を設置

氏名	在職期間
竹内 省三	昭和22. 5. 19～昭和29. 10. 19
平林 悦次郎	昭和29. 11. 6～昭和36. 4. 20
原田 益二	昭和36. 5. 8～昭和45. 12. 31
村瀬 敏夫	昭和46. 1. 1～昭和49. 12. 31
原田 益二	昭和50. 1. 23～昭和52. 6. 30
丹羽 皓市	昭和52. 7. 1～昭和55. 3. 31
平林 寛巳	昭和55. 4. 1～平成12. 3. 31
戸田 宗明	平成12. 4. 1～平成19. 3. 31

副町長

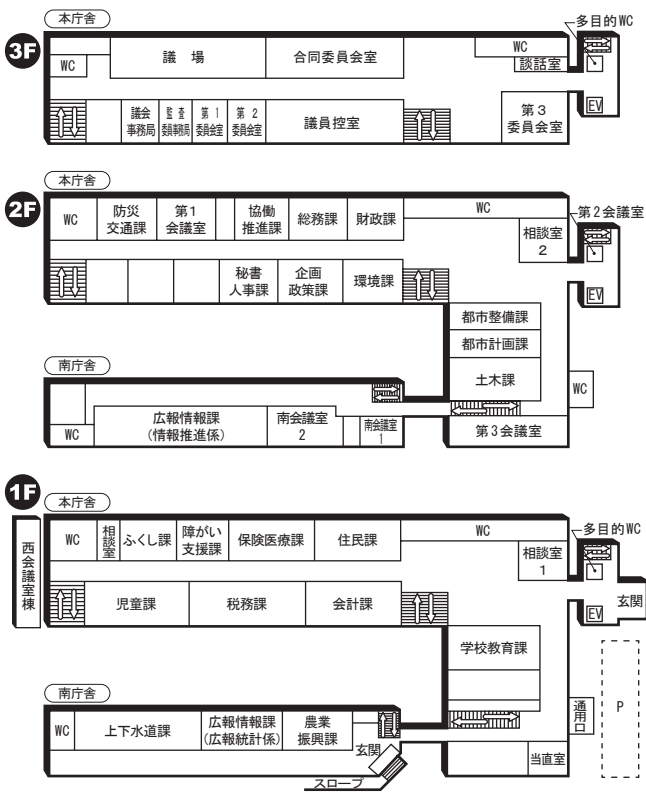
氏名	在職期間
戸田 宗明	平成19. 4. 1～平成20. 3. 31
荻須 英夫	平成20. 4. 1～平成23. 12. 31
葉原 孝典	平成24. 4. 1～平成30. 3. 31
篠田 茂久	平成31. 1. 1～現在

収入役

※平成20年3月31日
まで
これ以降、会計
管理者へ変更

氏名	在職期間
高場 彦吉	昭和18. 10. 12～昭和26. 10. 11
阿知 波東一	昭和26. 10. 15～昭和50. 10. 14
浜島 寛弼	昭和50. 10. 15～昭和58. 3. 31
鈴木 一明	昭和58. 4. 1～平成7. 3. 31
桜井 秀夫	平成7. 4. 1～平成11. 3. 31
水野 征男	平成11. 4. 1～平成13. 6. 30
長坂 幾夫	平成13. 7. 1～平成17. 6. 30
久米 光之	平成17. 7. 1～平成20. 3. 31

行政機構配置図（令和3年9月現在）



出先機関

文化センター（生涯学習課）
郷土資料館（うのはな館）
体育館（スポーツ課）
学校給食センター

中央図書館
保健センター（健康課）
勤労福祉会館（商工振興課）

町職員数

各年4月1日現在

区分 年度	総数	一般職員	教育関係職員			企業職員
			総数	学校関係	その他	
平29	405	356	37	0	37	12
30	412	364	36	0	36	12
令1	421	365	36	0	36	20
2	418	358	40	0	40	20
3	425	368	38	0	38	19

資料：秘書人事課



東浦町役場