

絵でみるみんなの暮らし

ひがしうらの1日

出産



1日に1.3人

死亡



1日に1.5人

結婚



1日に1.3組

離婚



1日に0.3組

転入



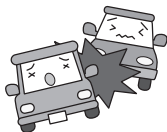
1日に6.0人

転出



1日に5.0人

交通事故



1日に0.4件

火災



1日に0.04件

救急車



1日に5.3回

犯罪



1日に0.6件

ごみ



1世帯1日あたり1.4kg

水道



1人1日あたり280ℓ

行政コスト

<p>戸籍・住民異動・証明等発行費</p>  <p>住民 1 人あたり 555円</p>	<p>うらら運行費</p>  <p>住民 1 人あたり 2,311円 乗客 1 人あたり 647円 (運賃収入を除く)</p>	<p>ごみ処理経費</p>  <p>住民 1 人あたり 9,727円 1 世帯あたり 23,455円</p>
<p>広報ひがしうら発行経費</p>  <p>住民 1 人あたり 309円 1 冊あたり 51円</p>	<p>保育園経費</p>  <p>住民 1 人あたり 20,052円 園児 1 人あたり 729,636円</p>	<p>公園等維持管理経費</p>  <p>住民 1 人あたり 2,097円</p>
<p>文化センターおよび 保健センター経費</p>  <p>住民 1 人あたり 530円 利用者 1 人あたり 723円</p>	<p>コミュニティセンター等経費</p>  <p>住民 1 人あたり 670円 利用者 1 人あたり 903円</p>	<p>文化センター・ コミュニティセンター講座等経費</p>  <p>住民 1 人あたり 268円 参加者 1 人あたり 51,216円</p>
<p>図書館経費</p>  <p>住民 1 人あたり 2,482円 利用者 1 人あたり 3,184円</p>	<p>体育館・はなのき会館・ ふれあいセンター経費</p>  <p>住民 1 人あたり 1,442円 利用者 1 人あたり 778円</p>	<p>グラウンド・コート経費</p>  <p>住民 1 人あたり 224円 利用者 1 人あたり 136円</p>

※令和2年9月末の人口・世帯数で計算

資料:令和2年度

ひがしうらのすがた 令和3年度版

発 行 愛知県知多郡東浦町

編 集 企画政策部広報情報課

TEL 0562-83-3111(代) FAX 0562-82-0890

〒470-2192 愛知県知多郡東浦町大字緒川字政所20番地

業務時間：月～金曜日 午前8時30分～午後5時15分

※水曜日は午後7時15分まで(一部窓口のみ)

閉 庁 日：土・日曜日、国民の祝日、休日

年末年始(12月29日～1月3日)

東浦町ホームページ

<http://www.town.aichi-higashiura.lg.jp/>



発行日 令和3年11月