

農 業

農家数および農業就業人口

各年2月1日現在

| 区分 年 | 農家 総数 | 専兼業別農家戸数 | | | 自給的 農家 戸数 | 農業就業 人口 (販売農家) |
|---------|----------|----------|----------|----------|-----------------|----------------------|
| | | 専業 | 農業 が主 | 兼業 が主 | | |
| 平17 | 677 | 93 | 63 | 221 | 300 | 707 |
| 22 | 589 | 75 | 32 | 185 | 297 | 514 |
| 27 | 519 | 93 | 45 | 116 | 265 | 434 |
| 令2 | 427 | - | - | - | 237 | 348 |

資料：農林業センサス（5年ごとの調査）

経営耕地面積規模別農家数（販売農家）

各年2月1日現在

| 区分 年 | 総戸数 | 経営 耕地 なし | 0.5ha 未満 | 0.5以上 1.0未満 | 1.0以上 2.0未満 | 2.0以上 3.0未満 | 3.0ha 以上 |
|---------|-----|----------------|-------------|----------------|----------------|----------------|-------------|
| 平17 | 377 | - | 100 | 126 | 103 | 22 | 26 |
| 22 | 292 | 4 | 56 | 106 | 78 | 23 | 25 |
| 27 | 254 | 4 | 63 | 83 | 65 | 17 | 22 |
| 令2 | 198 | 5 | 46 | 68 | 45 | 19 | 15 |

資料：農林業センサス（5年ごとの調査）

農作物作付面積

単位：ha

| 区分 \ 年 | 28 | 29 | 30 | 令1 | 2 | 3 |
|--------|-----|-----|-----|-----|-----|-----|
| 水 稻 | 322 | 320 | 326 | 301 | 300 | 287 |
| 麦 類 | X | 21 | 13 | 13 | 13 | X |
| 大 豆 | 22 | 16 | 13 | 15 | 15 | 13 |

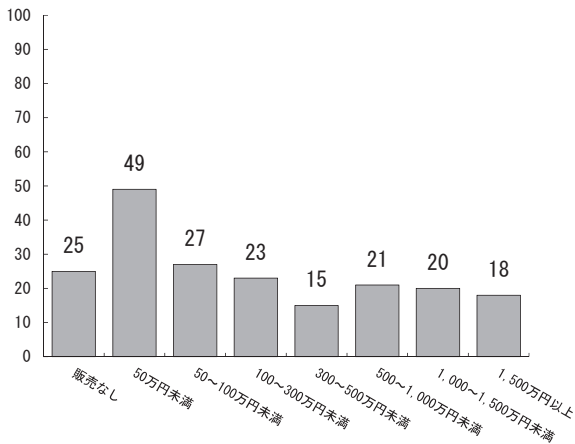
※水稻は各年7月15日現在、麦類は各年収穫期現在、
大豆は各年9月1日現在。

※Xは秘匿

資料：東海農林水産統計年報

農産物販売金額規模別経営体数（販売農家）

令和2年2月1日現在



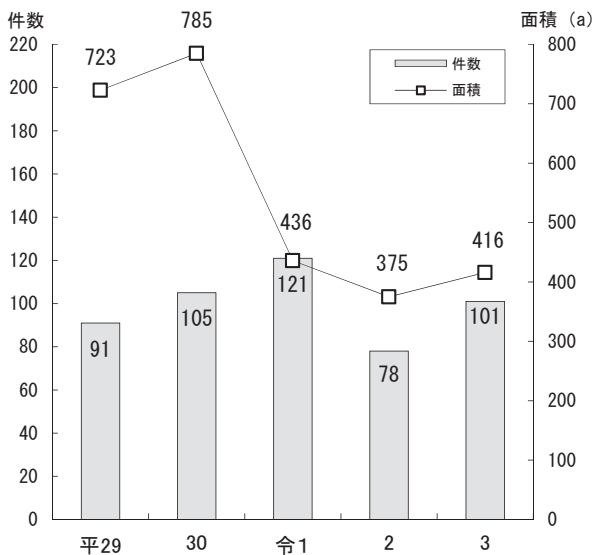
資料：農林業センサス（5年ごとの調査）

農地転用

単位：a 各年度末現在

| 区分 年 | 総 数 | | | | 公共用 地面積 | 工業用 地面積 | 住宅用 地面積 | その他 面積 |
|---------|-----|-----|-----|-----|------------|------------|------------|-----------|
| | 件数 | 総面積 | 田 | 畑 | | | | |
| 平29 | 91 | 723 | 371 | 352 | 0 | 286 | 185 | 252 |
| 30 | 105 | 785 | 330 | 455 | 0 | 235 | 537 | 13 |
| 令1 | 121 | 436 | 222 | 214 | 0 | 117 | 302 | 17 |
| 2 | 78 | 375 | 188 | 187 | 0 | 41 | 334 | 0 |
| 3 | 101 | 416 | 102 | 314 | 0 | 71 | 345 | 0 |

資料：農業委員会





memo



巨峰ぶどう