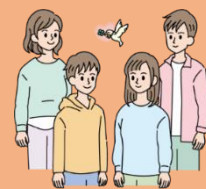


**18 yrs. old pataas at mababa sa 60 years old na may pinagbabatayang sakit.**

**Kinakailangan ng aplikasyon nang maaga para sa pang-apat na bakuna ng COVID-19.**

**18 歳以上 60 歳未満で基礎疾患を有する方へ新型コロナワクチン4回目接種は事前申請が必要です**



Sa ngayon, base sa siyentipikong kaalaman at iba pa, ang bakuna na ito ay posible pagkaraan ng limang buwan mula sa pangatlong bakuna at ang mga sumusunod ay ang karapat-dapat na tao para sa pang-apat na bakuna.

**18 yrs. old pataas at mababa sa 60 yrs. old , may hanay ng pinagbabatayan na sakit at iba pa at tumutugon sa numero ① ~ ③ at may hiling na pagbabakuna.**

**Kinakailangan ng aplikasyon sa pamamagitan ng electronic o postal application at iba pa.**

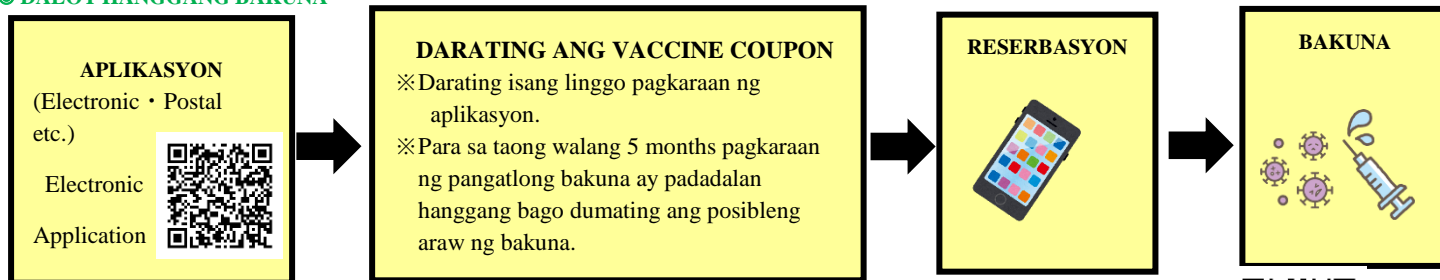
**◎ HANAY NG MGA PINAGBABATAYAN NA SAKIT AT IBA PA.**

- ① May pinagbabatayang sakit sa ibaba, outpatient o hospitalized.
  - Chronic Respiratory Illness •Chronic Heart Disease (Kabilang ang high blood pressure.)
  - Chronic Kidney Disease •Chronic Liver Disease (Liver Cirrhosis at iba pa.)
  - Diabetes na nasa ilalim ng pagpapagaling gamit ang insulin o internal medicine o iba pang komplikasyong sakit.
  - Blood Disease (Subalit hindi kabilang ang iron deficiency anemia.)
  - Sakit na nakapipinsala sa immune function (Sa ilalim ng paggamot o palliative care kabilang ang malignant tumors.)
  - Nagpapagamot na nagpapababa ng immune function tulad ng steroids at iba pa.
  - Neurological at Neuromuscular disorders na nag-uugnay sa immune disorders.
  - Deteriorated physical function dahil sa neuromuscular disorders (respiratory disorders, at iba pa.)
  - Severe mental disorders (Overlapping state of physical disability and severe intellectual disability).
  - Chromosome abnormalities
  - Sleeping Apnea Syndrome
  - Malalang sakit sa pag-iisip (Nanatili sa hospital para sa pagpapagaling ng sakit sa pag-iisip , mayroong welfare handbook for mentally handicapped person o independence support medical care. (Psychiatric outpatient care) kung sakaling “malala at patuloy” o intellectual disability (mayroong nursing handbook).
- ② Ang BMI ay mataas sa 30.
- ③ Sinabi ng doctor na may mataas na panganib kung nahawaan ng COVID-19.



※ Tungkol sa malalang panganib ng tiyak na pinagbabatayang sakit. Sumangguni sa Ministry of Health, Labour and Welfare. [SHINGATA KORONA WAKUCHIN Question and Answer].

**◎ DALOY HANGGANG BAKUNA**



- ※ Kung maaari ay sumangguni mula sa Higashiura town webpage tungkol sa detalye ng proseso ng aplikasyon.
- ※ Ang gagamitin na bakuna ay hindi alintana sa klase ng bakuna na tinanggap noong una hanggang pangatlong beses ng bakuna na gawa mula sa Pfizer o Narita/Moderna.



※ HIGASHURA TOWN HOMEPAGE

【KATANUNGAN】 HIGASHIURA CHO KORONA WAKUCHIN CALL CENTER (para sa katanungan lamang)

TEL (0562) 84-3415 FAX (0562) 83-9678 Regular day / AM 9:00~PM 5:15

【 Delivery address ng application form】 Higashiura Cho Hoken Center

〒470-2103 Higashiura Cho Ooaza Ishihama Aza Giro 21 Banchi

(Mayroong application form sa likod.)