



久野柳荘／四君子図屏風

山本石荘／酒器セット
知多市歴史民俗博物館所蔵



山本石荘／水差 犬山焼
知多市歴史民俗博物館所蔵



うのはな館
秋の企画展

四季の風景展
郷土ゆかりの画家たち

入館料
無料

巡り来る季節の中で、人々は移り変わる自然の美しさを感じ、それをさまざまなテーマや媒体で表現してきました。本企画展では日本画に焦点をあて、東浦の中川梅溪^{ばいけい}や近隣市町にゆかりのある画家たち、特に明治から昭和時代に活躍した山本梅荘^{ばいそう}、久野柳荘^{りゅうそう}、山本石荘^{せきそう}らによる掛軸や器を紹介します。

●と き 10月15日(土)～11月13日(日)
午前9時～午後5時 ※月曜休館

●ところ 郷土資料館(うのはな館)

●問い合わせ

郷土資料館(うのはな館)

☎82-1188



中川梅溪／新緑山水



山本梅荘／仙山瑞靄

久野柳荘／扇子
知多市歴史民俗博物館所蔵

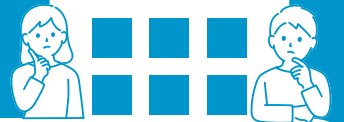


公共施設マネジメント講演会

公共施設の 新しいカタチって何だろう？

公共施設のあり方を、
一緒に考えませんか？

公共施設
どのように使う？



高度経済成長期に建設された公共施設は老朽化が進んでおり、今後一斉に更新の時期を迎えます。更新にあたり大切なのは、「皆さんが公共施設をどのように使いたいのか」です。人口減少や財源問題を踏まえて、将来にわたり持続可能な公共施設のあり方を考えるきっかけをつくりまします。



講師 小松 尚氏

名古屋大学 大学院 環境学研究科 教授。博士(工学)。一級建築士。専門は建築計画。公共建築・空間の計画・運営に関する教育研究とともに、各地で実践を指導。町景観審議会委員、行政評価外部評価委員会委員、空き家等対策協議会委員として町の行政課題に携わっている。

と き 11月5日(土)
午前10時～11時30分

と ころ 勤労福祉会館

参加費
無料

- 定員 70名(先着順)
※定員に空きがある場合は、当日参加可能
- 申込み 電話またはあいち電子申請・届出システムから問い合わせ先へ

●問い合わせ

企画政策課 内線224

