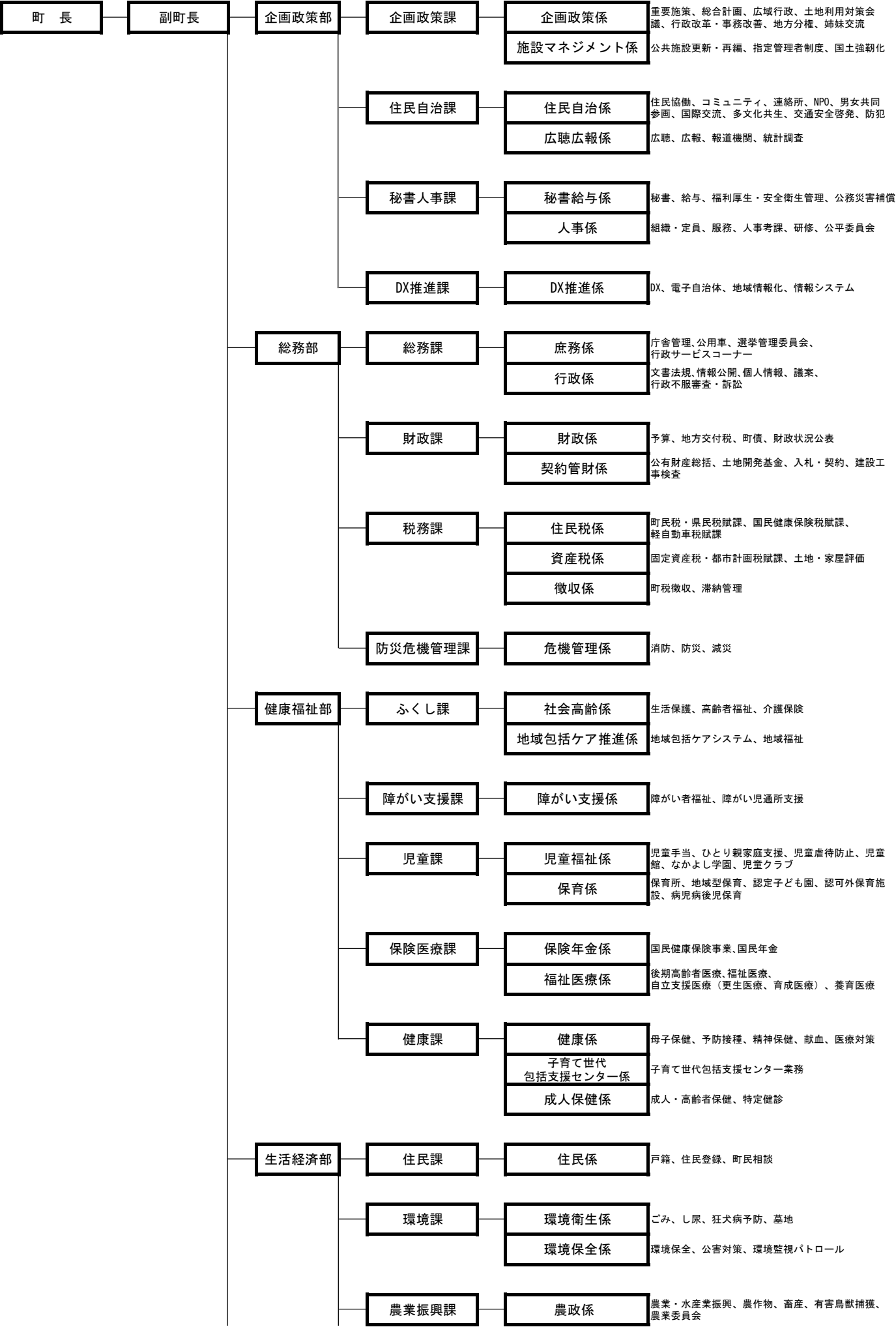
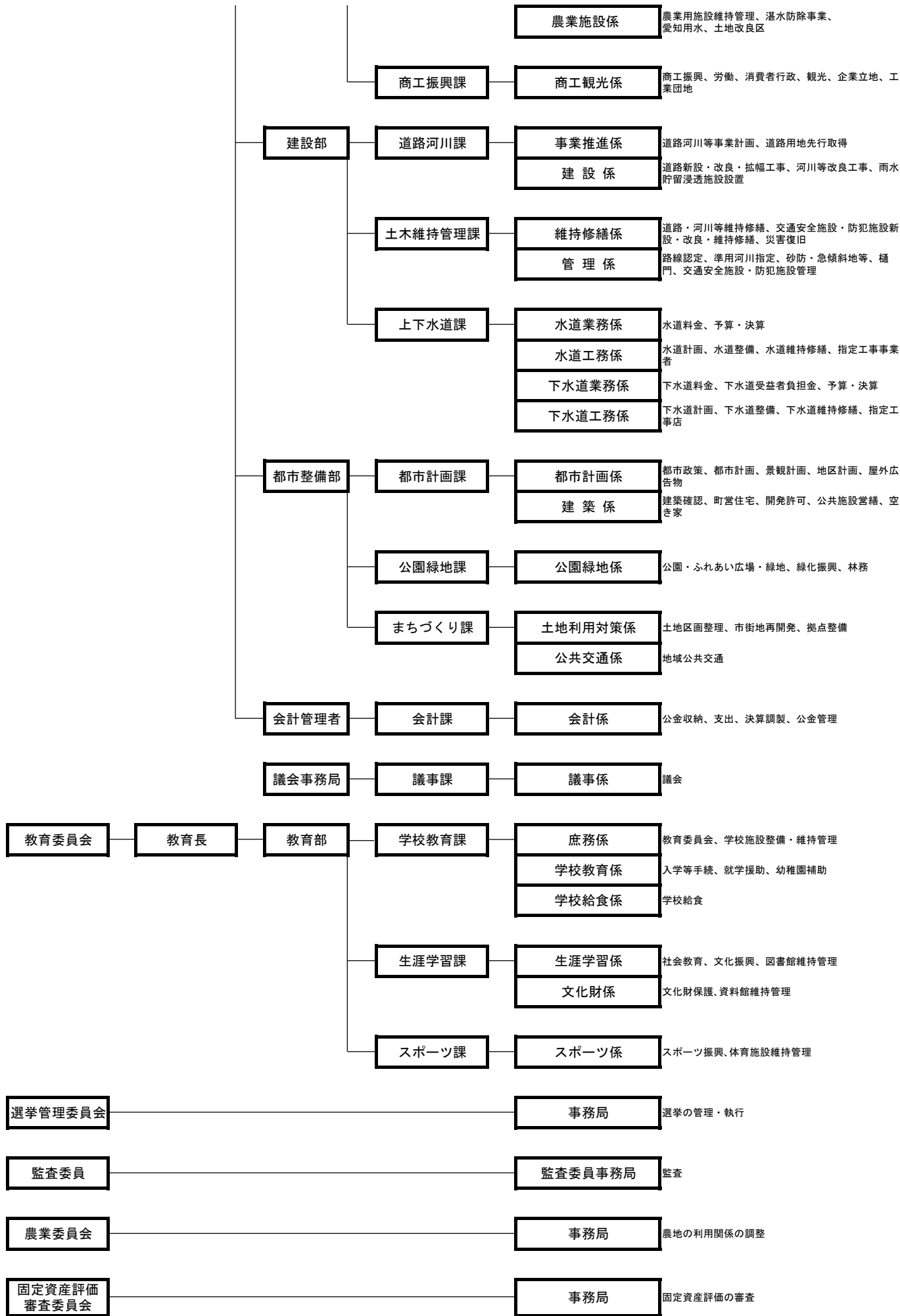


行政機構図（令和6年4月現在）

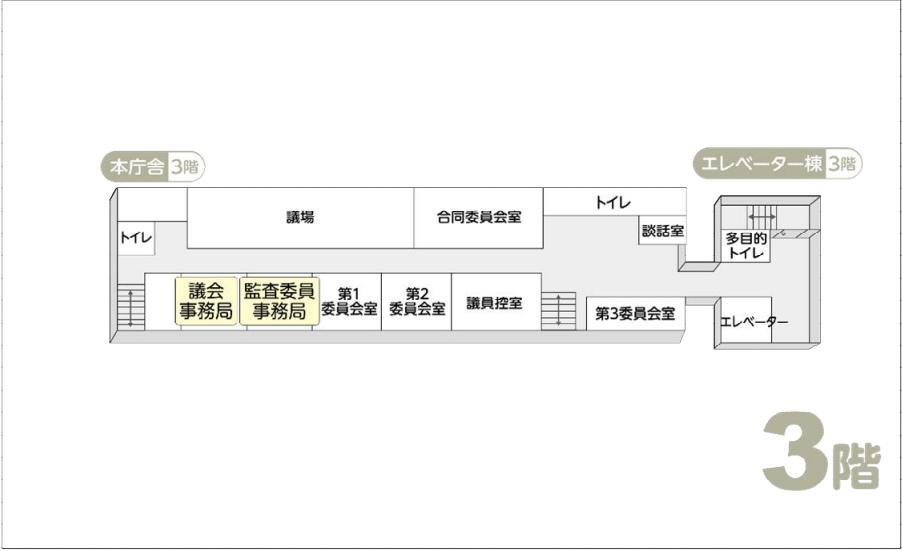
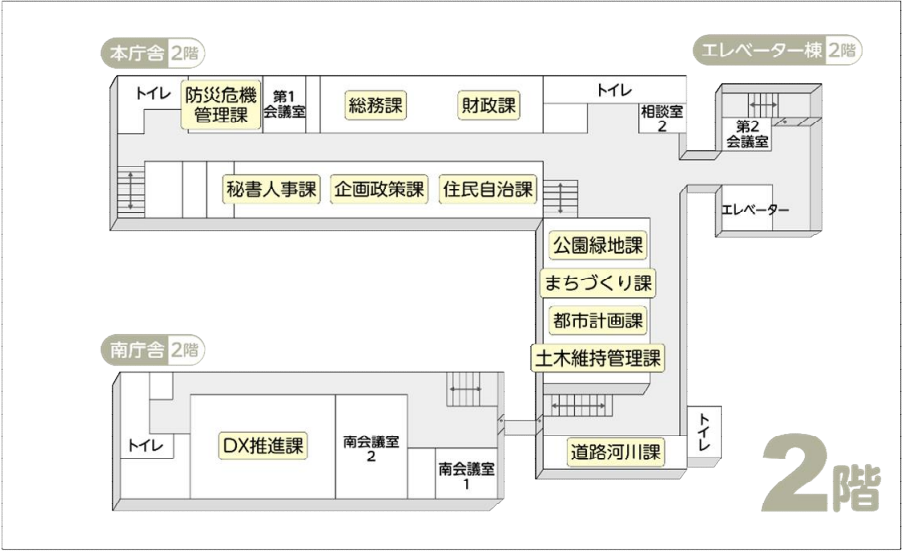
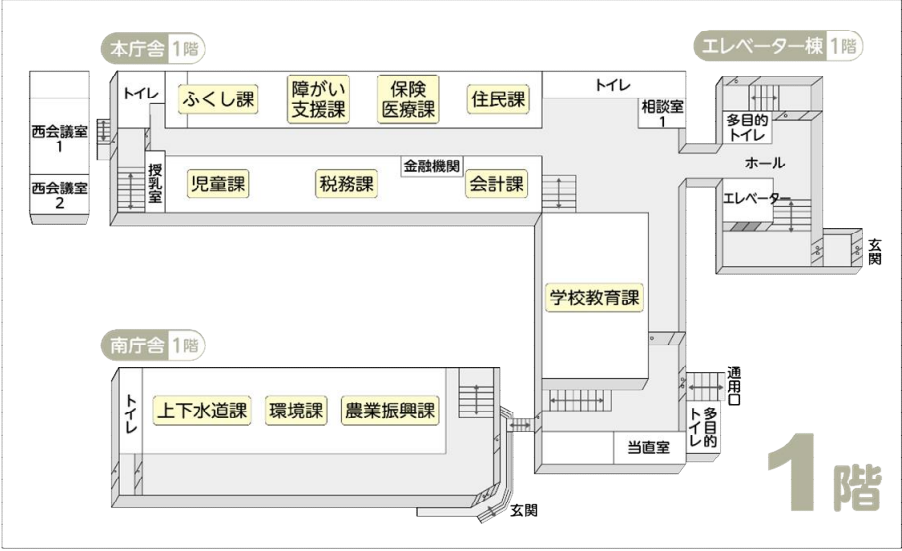




歴代町三役

	氏名	在職期間
町 長	水野 新	昭和22. 4. 8～昭和32. 4. 30
	日高岩吉	昭和32. 5. 1～昭和44. 4. 30
	長坂三郎	昭和44. 5. 1～昭和48. 4. 30
	長坂悦次	昭和48. 5. 1～昭和54. 7. 7
	井村徳光	昭和54. 8. 19～平成23. 8. 18
	神谷明彦	平成23. 8. 19～令和 5. 8. 18
	日高輝夫	令和 5. 8. 19～現在
助 役 ※平成19年4月1日 助役に代えて 副町長を設置	竹内省三	昭和22. 5. 19～昭和29. 10. 19
	平林悦次郎	昭和29. 11. 6～昭和36. 4. 20
	原田益二	昭和36. 5. 8～昭和45. 12. 31
	村瀬敏夫	昭和46. 1. 1～昭和49. 12. 31
	原田益二	昭和50. 1. 23～昭和52. 6. 30
	丹羽皓市	昭和52. 7. 1～昭和55. 3. 31
	平林寛巳	昭和55. 4. 1～平成12. 3. 31
	戸田宗明	平成12. 4. 1～平成19. 3. 31
副町長	戸田宗明	平成19. 4. 1～平成20. 3. 31
	荻須英夫	平成20. 4. 1～平成23. 12. 31
	栞原孝典	平成24. 4. 1～平成30. 3. 31
	篠田茂久	平成31. 1. 1～現在
収入役 ※平成20年3月31日まで これ以降、会計管理 者へ変更	高場彦吉	昭和18. 10. 12～昭和26. 10. 11
	阿知波東一	昭和26. 10. 15～昭和50. 10. 14
	浜島寛弐	昭和50. 10. 15～昭和58. 3. 31
	鈴木一明	昭和58. 4. 1～平成 7. 3. 31
	桜井秀夫	平成 7. 4. 1～平成11. 3. 31
	水野征男	平成11. 4. 1～平成13. 6. 30
	長坂幾夫	平成13. 7. 1～平成17. 6. 30
	久米光之	平成17. 7. 1～平成20. 3. 31

行政機構配置図（令和6年4月現在）



出先機関	文化センター（生涯学習課） 郷土資料館（生涯学習課） 体育館（スポーツ課） 保健センター（健康課） 勤労福祉会館（商工振興課）
------	---

町職員数

各年 4 月 1 日現在

区分 年度	総数	一般職員	教育関係職員			企業職員
			総数	学校関係	その他	
令 2	418	358	40	0	40	20
3	425	368	38	0	38	19
4	417	373	26	0	26	18
5	420	377	25	0	25	18
6	434	387	29	0	29	18

資料：秘書人事課

公共施設案内

	名称	所在地	TEL・FAX
◎	東浦町役場	緒川字政所20	83-3111 83-9756
①	行政サービスコーナー	緒川字旭13-2イオンモール東浦2階	82-2940 82-2940
②	保健センター	石浜字岐路21	83-9677 83-9678
③	福祉センター	石浜字岐路23-1	84-3741 84-3737
④	森岡老人憩の家	森岡字段上3-5	84-4184
⑤	緒川老人憩の家	緒川字屋敷参区53	83-6680
⑥	相生老人憩の家	緒川字相生41-5	84-2375
⑦	緒川新田老人憩の家	緒川字寿久茂34	35-2025
⑧	東ヶ丘交流館	緒川字西高根1-95	
⑨	石浜老人憩の家	石浜字連台37	83-4213
⑩	生路老人憩の家	生路字小太郎104-25	84-3061
⑪	藤江老人憩の家	藤江字仏11-3	84-6066
⑫	森岡保育園	森岡字岡田74	83-2463 83-2463
⑬	森岡西保育園	森岡字森の里84	83-7733 83-7733
⑭	緒川保育園	緒川字笠松50-1	83-2325 83-2325
⑮	緒川新田保育園	緒川字肥後原1-28	34-2563 34-2563
⑯	石浜保育園	石浜字白山1-3	83-1100 83-1100
⑰	石浜西保育園	石浜字三本松1-1	83-6612 83-6612
⑱	生路保育園	生路字梨ノ木62-2	83-2367 83-2367
⑲	藤江保育園	藤江字仏131	83-2464 83-2464
⑳	なかよし学園	森岡字岡田74	83-2463 83-2463
㉑	森岡児童館	森岡字山之神51-4	84-5116 84-5116
㉒	緒川児童館	緒川字屋敷貳区61-1	83-6188 83-6188
㉓	緒川新田児童館	緒川字寿久茂34	34-4410 34-4410
㉔	石浜児童館	石浜字田之助1-6	83-2462 83-2462
㉕	石浜西児童館	石浜字三本松1-56	84-3222 84-0181
㉖	生路児童館	生路字弁財123-4	84-1904 84-1904
㉗	藤江児童館	藤江字仏132-1	84-5474 84-5474
㉘	勤労福祉会館	石浜字岐路28-2	83-6118 83-6117
㉙	このはな館（於大公園）	緒川字沙弥田2-1	84-6166 84-6292
㉚	総合子育て支援センター	石浜字三本松1-56	83-8851 84-0181
㉛	ファミリー・サポート・センター	〃	84-0181 84-0181
㉜	総合ボランティアセンター	緒川字屋敷貳区61-1	51-7697

❶	文化センター	石浜字岐路10	83-9567	84-2202
❷	森岡コミュニティセンター	森岡字杉之内15-3	83-3005	84-2598
❸	緒川 〃	緒川字屋敷貳区58-1	83-3006	83-3006
❹	卯ノ里 〃	緒川字雁狭間山11-8	34-4822	34-4932
❺	石浜 〃	石浜字下庚申坊61	83-3007	83-3007
❻	生路 〃	生路字森腰1-1	83-3008	84-2603
❼	藤江 〃	藤江字仏132-1	83-7950	84-2602
❽	はなのき会館	生路字狭間80	84-1037	
❾	中央図書館	緒川字平成81	84-2800	84-2802
❿	郷土資料館（うのはな館）	石浜字桜見台18-4	82-1188	82-1189
⓫	東浦町体育館	生路字狭間80	83-8333	84-2203
⓬	藤江公民館	藤江字須賀67	83-3009	83-3009
⓭	西部ふれあいセンター	緒川字東仙台8-7	84-3686	
⓮	北部 〃	森岡字森の里97	84-4680	
⓯	東浦中学校	石浜字障戸19	83-2101	83-9650
⓰	北部 〃	緒川字寿二区80	83-7000	83-9830
⓱	西部 〃	緒川字西高根1-5	83-1710	83-9899
⓲	森岡小学校	森岡字天王西23	83-2071	83-9222
⓳	緒川 〃	緒川字八幡7	83-2034	83-8510
⓴	卯ノ里 〃	緒川字雁狭間山18	34-7977	34-3045
⓵	片葩 〃	石浜字坊ヶ谷2	83-3279	83-7590
⓶	石浜西 〃	石浜字三ツ池30	84-0661	83-8230
⓷	生路 〃	生路字傍示松15	83-3226	83-6911
⓸	藤江 〃	藤江字仏131	83-3274	83-6800
⓹	学校給食センター	緒川字三ツ池一区7	83-5314	83-5317

1	半田警察署東浦交番	石浜字中央8-7	半田警察署 (0569) 21-0110
2	半田警察署東浦北部交番	緒川字塩田70	半田警察署 (0569) 21-0110
3	緒川新田駐在所	緒川字新左田13-5	35-0086
4	藤江 //	藤江字須賀9-1	83-2310
5	半田消防署東浦支署	石浜字中央8-1	83-0119 83-5411
6	半田消防署東浦西部出張所	緒川字北鶴根25-8	82-1191 82-1192
7	東浦郵便局	緒川字家下32-1	83-4240 83-4441
8	知北平和公園	大府市桜木町5-118	48-5511 48-5510
9	東部知多クリーンセンター	森岡字葭野41	46-8855 46-8856
10	東部知多浄化センター（し尿）	森岡字三州道41	83-3300 83-4226
11	私立東ヶ丘幼稚園	緒川字東仙台8-5	83-6465
12	あいち健康プラザ	森岡字源吾山1-1	82-0211 82-0239
13	県立東浦高等学校	生路字富士塚20	83-0111 83-3047

公共施設マップ

