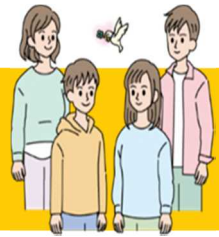


Às pessoas acima de 60 anos e portadores de doenças crônicas



AVISO DA VACINAÇÃO DA 4.a DOSE DA VACINA CONTRA O COVID-19

Os moradores desta cidade já poderão receber a 4.a dose da vacina contra o Covid-19. A vacinação da 4.a dose tem um alto grau de prevenção contra agravamentos.

◎ Público-alvo da vacinação

Com base no conhecimento científico obtido até o momento, iniciaremos a vacinação da 4.a dose tendo como público-alvo as pessoas que abriram um intervalo de 5 meses após a vacinação da 3.a dose, conforme segue abaixo:

- ① Pessoas com 60 anos completos e acima.
- ② Pessoas com 18 anos completos e acima portadoras de doenças crônicas e ou comorbidades. Pessoas reconhecidas pelo médico com alto risco de agravamento caso contraiam o Covid-19. Independentemente das marcas das vacinas administradas da 1.a à 3.a vacinação, as vacinas previstas a serem administradas na 4.a dose são produzidas pela empresa Pfizer e pela empresa Takeda (Moderna).

1 Recebimento do Questionário preliminar

A vacinação da 4.a dose da vacina contra o covid-19 será possível após abrir um intervalo de 5 meses da data da vacinação da 3.a dose.

Questionário preliminar com o Cupom de vacinação incluso (Tamanho A3)

Favor levar ao local da vacinação sem cortar ao meio



※Acesse aqui para obter informações sobre o conteúdo acima em outros idiomas.

※Solicitamos às pessoas que vacinaram a 4.a dose da vacina contra o Covid-19 no exterior ou em outras cidades, que liguem à Central de atendimentos da vacinação do Corona, informando a data e o local.

2 Reserva da vacina / Instituições médicas

Data: mês dia ()

Local:

※Preencha você mesmo

Favor verificar a situação das reservas por telefone ou através do Sistema de reservas

- ① **Reservas via Internet ...** Acesse o Sistema de reservas Web
URL : <https://jump.mrso.jp/234427> (Disponível 24 hs)



- ② **Reservas por telefone...** Contate a Central de Atendimento da Vacina contra o Corona na Cidade de Higashiura (Higashiura Chou Corona Wakuchin Kouru Centaa)
Telefone só para Reservas (0562) 84-3311 (De seg às sex / das 9 h às 17h15m)

★ Locais de vacinação (Instituições médicas designadas pela cidade)

- Yamamoto Clinic • Higashiura Iin • Maeda Clinic • Kobayashi Clinic
- Miyako Clinic • Oubu Byouin • Fujisawa Iin • Ogawa Jibiinkouka Clinic
- Abe Naika Clinic • Yuri Clinic

- ※ Não será possível fazer reservas da vacinação, ligando ou vindo diretamente ao balcão da Prefeitura, do Hoken Center ou das Instituições médicas designadas.
- ※ Deverão verificar por conta própria sobre as instituições médicas com possibilidades de reservas, locais de vacinação, datas disponíveis, tipos de vacina, etc, acessando o Sistema de Reservas via internet (Web Yoyaku System) ou ligando na Central de Atendimento da Vacinação do Corona (Kouru Centaa).
- ※ Por regra, a vacinação deverá ser administrada na cidade onde tiver o endereço registrado, com exceção de pessoas que estejam internadas em hospitais, em instituições como asilos, etc. Para a vacinação fora do endereço registrado, veja os itens indicados com o círculo duplo ©.
- ※ Não será possível vacinar pessoas que se mudaram da cidade. Favor contatar a cidade na qual se registraram.
- ※ Deverão chegar no horário reservado ao local da vacinação. Em casos de atrasos, poderá não ser possível realizar a vacinação.

3 No dia da vacina

Taxa da vacina GRÁTUITA

(Despesa total subsidiada pelo Governo)

Atenção ! Se faltar algum dos itens necessários no dia, a vacinação poderá não ser possível.

Levar no dia

- 0 conteúdo completo do envelope que chegou junto com este aviso.
- Documento de identidade (Zairyu card, My number card, Carteira de motorista, Cartão do seguro médico, etc)
- Caderneta de anotação de remédios (quem estiver tomando)

- ※ Este envelope contém o Questionário preliminar (予診票) e o Certificado de conclusão da vacinação (予防接種済証). Deverão guardar com cuidado para não perder.
- ※ Deverão levar o Questionário preliminar já preenchido à caneta.
- ※ Deverão medir a temperatura corporal em casa, e em casos evidentes de febre, indisposição física, etc, deverão adiar a vacinação e avisar, sem falta, a Central de Atendimentos (Kouru Centaa).
- ※ As alterações e os cancelamentos das reservas deverão ser avisados, sem falta, na Central de atendimentos, pois os cancelamentos e as alterações sem aviso, geram perdas e descartes de vacinas.
- ◎ Para vacinar fora do endereço registrado (Juuminyou)
- Pessoas internadas em instituições médicas, asilos, etc, que pretendem vacinar nesse local → **Deverão solicitar orientação na própria instituição médica, asilo, etc.**
 - Portadores de doenças crônicas e ou comorbidades, em tratamento, e que pretendem vacinar nessa instituição médica → **Deverão solicitar orientação na própria instituição médica.**
 - Pessoas que moram em locais diferentes do seu endereço registrado → **Há a possibilidade de receberem a vacina na cidade onde realmente moram. Deverão verificar no home-page ou contatar o balcão de consultas dessa cidade.**

Vamos continuar tomando todas as medidas contra as infecções!

Vamos evitar essas 3 situações : aglomeração, muita proximidade e locais fechados

Para informações detalhadas sobre a eficácia, segurança, etc, da Vacina contra o novo Corona, favor acessar a página

SHINGATA CORONA WAKUCHIN NI TSUITE 「新型コロナウイルスワクチンについて」 do Ministério da Saúde, Trabalho e Bem-Estar (厚生労働省).

Se não conseguir acessar o home-page, solicite orientação na Prefeitura, etc da cidade onde reside.

KOUROU CORONA WAKUCHIN 検索
厚労 コロナ ワクチン

【CONTATOS】 Central de atendimentos da vacina contra o Corona da cidade de Higashiura

HIGASHIURA CHOU CORONA WAKUCHIN KOURU CENTAA SOMENTE CONSULTAS
東浦町コロナワクチンコールセンター (問い合わせ専用)
Fone : (0562) 84-3415 FAX (0562) 83-9678
De segundas às sextas / Das 9h às 17h15m