

わがまちもくろみ 公共施設!

5分で読める
公共施設のこと

一緒に公共施設の問題について
考えていきましょう!

問い合わせ

企画政策課 内線224



公共施設マネジメントシリーズ

No.3 「人」「お金」「将来」のお話

第2回のふりかえり

公共施設とは、役場、学校、図書館やコミュニティセンター、道路、橋、公園、上下水道管なども含んだ、自治体が管理している施設のことです。このうち建物は10年、20年後に、一斉に建て替えの時期を迎えます。

今回は町の人口動向や財政状況を踏まえ、今後どのようなことが必要か考えましょう。

01 町の人口と財政状況

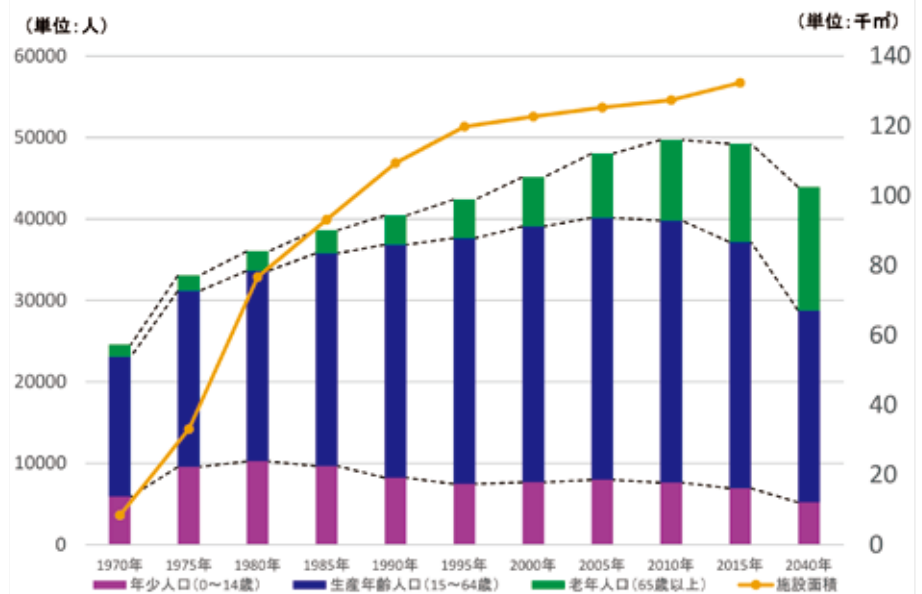
人口

町の人口は、平成27年の国勢調査結果によると、4万9,230人となっています。しかし、国立社会保障・人口問題研究所の推計値(平成30年3月発表)によると、2040年には4万3,916人に減少することが見込まれています。

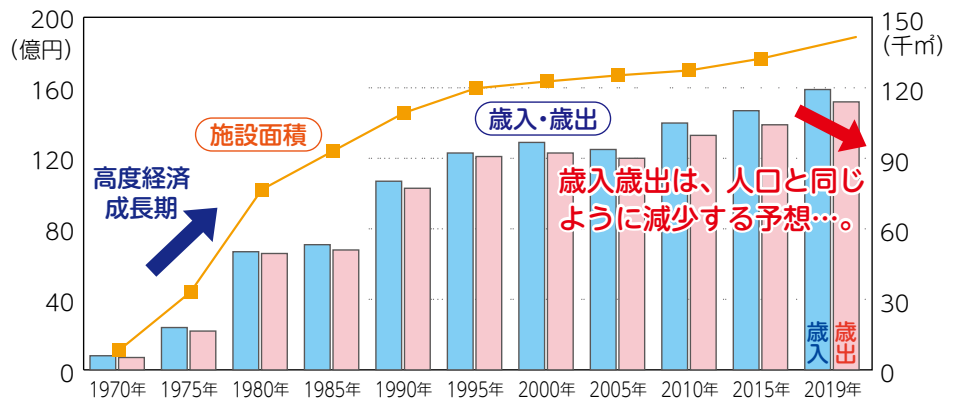
財政状況

歳入(税込)・歳出(支出)は、人口増加とともに増加してきました。2019年の歳入・歳出は1970年から約20倍に増えていますが、今後は、生産年齢人口が減少することから、歳入の減少が予想されます。

東浦町の人口推移



東浦町の財政状況の推移(各年度一般会計決算)



過去の決算資料より作成



Special Edition

うの花音楽祭

今年は**特別編**として

無観客音楽祭を

開催します！

音楽祭の様子は、
知多メディアス
にて放送！

出演者募集

ひと味違う音楽祭を一緒に作りませんか？

と き 令和3年3月6日(土)
午後1時30分～

とこ 文化センター

●**対 象** コーラスグループ

●**募集团体数** 4団体(先着順)

●**演奏時間** 1団体5分以内

※入退場時間除く

●**参加費** 無料

●**主 催**

東浦町コーラス連盟、町教育委員会

●**その他**

・音楽祭の様子は、知多メディアスにて放送されます。また、町広報なども撮影を行う場合があります。

※放送・撮影にあたり配慮が必要な方は、申し込み時にお申し出ください。

・団体ごとに感染予防対策(マスクやマウス・フェイスシールド)を行った状態での撮影となります。

●**申し込み**

12月8日(火)～令和3年1月6日(水)に必要な書類を問い合わせ先へ

※必要書類は文化センターで配布または町ホームページからダウンロード

●**問い合わせ**

文化センター ☎83-9567



02 2つの表から分かること

高度経済成長期に人口が増加し、1980年以降、歳入が増えてきました。ただし人口の増加に伴い、施設の拡充や行政サービスの充実が必要となり、歳出も増えてきました。

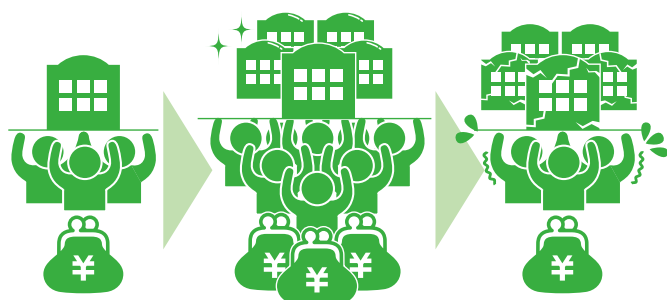
しかし、今後は社会経済が成熟期を迎え、同時に少子高齢社会となるため、施設の維持管理にかけられるお金も人(労働力)も減っていきます。

Question

施設の数はいままで、将来、維持管理にかかる費用が減るとどうなるでしょう

Answer

十分な維持管理ができないことによる施設の閉鎖・解体です。



将来は、目的や機能の違う施設を合わせた複合施設に移行しつつ、**維持管理にかかる施設面積を減らすことが大切です。**

さらに、活用見込みが無くなった施設は、民間活用や売却などにより、財源にプラスになるような取り組みを行っていく必要があります。また、限られた財源と人(労働力)で、公共施設が将来にわたって持続可能となるような仕組みを工夫する必要があります。

**施設マネジメント
キーポイント①**

次世代のために今から考えていく必要があります。まずは現状を知りましょう。

**施設マネジメント
キーポイント②**

東浦町に合った、施設の活用の方法、あり方を考えましょう。