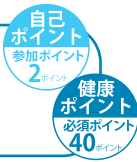


ポイントマークがあるものを受診したり  
参加したりすると「東浦町いきいきマイ  
レージ」のポイントを貯められます！

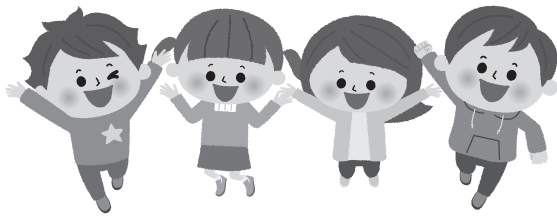


## 始まります！5歳児健康診査

### 5歳児健康診査って？

5歳になると、おしゃべりが得意になったり、お友達とルールのある遊びをしたり、集団での生活ができるようになってきます。安心して、楽しく小学校に通学するために、順調に成長・発達しているか、何か心配なことや困っていることがないか確認する健康診査です。対象の方には「5歳児健康診査の案内」が届きます。ご家庭で案内を確認後、記入して頂いた問診票を医師や保健師などと健診時に一緒に確認します。

※5歳児健康診査は、身体の発育や発達、集団の中でのお子さんの特性を把握し、適切な対応方法を考えていくものです。



### ●実施時期

- ・4～5月(2021年4～5月生まれの子ども)
- ・10～11月(2021年6～11月生まれの子ども)

### ●ところ

町内の保育所(詳細は案内をお送りしますので、ご確認ください。)

### ●内容

診察、問診、集団遊び など

### ●対象

2021年4～11月生まれの子ども

### ●注意事項

- ・園で健康診査を実施するため、保護者の付き添いは必要ありません。
- ・町外の幼稚園などに通園されているお子さんは、別日で実施する他園での健康診査をご案内します。その際は、保護者の付き添いが必要です。

## 骨密度測定付き

## 東浦町おでかけ健康ツアーを開催！

NEW

健康  
ポイント  
必須ポイント  
40

年齢とともに外出機会が少なくなっていないか？  
あいち健康プラザとげんきの郷で、楽しく測って、学んで、お出かけができる短時間のツアーです。小旅行気分であいち健康プラザで自分の体力や骨密度を知り、測定後にげんきの郷で楽しく買い物ができます。

### ●と き

- ・5月29日(金) 午前9時30分～午後0時30分
- ・6月3日(水) 午前9時30分～午後0時30分
- ・6月5日(金) 午前10時～午後1時

### ●ところ

あいち健康プラザ

●内容 簡単フレイル測定、骨密度測定、自宅でできるワンポイントレッスン、健康の森を散策、げんきの郷で自由時間(軽食や買い物などご利用いただけます！)

### ●対象

65歳以上で町内在住の方

### ●定員

各日20名(先着順)

### ●講師

あいち健康プラザ健康運動指導士

### ●受講料

無料 ※自由時間にかかる料金は自己負担

### ●送迎バス

【5月29日】8:50発 森岡コミュニティセンター、  
9:10発 緒川コミュニティセンター

【6月3日】8:45発 東ヶ丘自治会集会所、  
9:00発 緒川新田老人憩の家、  
9:10発 葵ノ荘団地集会所

【6月5日】9:05発 石浜コミュニティセンター、  
9:15発 生路老人憩の家、9:30発 藤江老人憩の家  
※バスの利用をせずに自分で来所も可能です。

### ●申込み

4月9日(木)～5月22日(金)に電話または直接保健センターへ



ハチマルニイマル キュウマルニイマル

## 8020、9020達成者 募集中！

80歳以上で自分の歯が20本以上ある方、90歳以上で自分の歯が20本以上ある方を表彰します。

### なぜ20本なの？

20本以上の歯があれば、食生活にほぼ満足することができるといわれています。「生涯自分の歯で食べる楽しみを味わえるように」との願いを込めて8020運動、9020運動を推進しています。まずは「8020」、次に「9020」を目指しましょう。

### 8020対象者

1947年3月31日以前生まれ(2027年3月31日時点で80歳以上)で自分の歯が20本以上ある方

※過去の8020表彰者を除く

●**応募方法** 4月1日(水)～5月31日(日)に愛知県歯科医師会に加入しているかかりつけ歯科医院で健診を受診して推薦を受けてください(要予約)。

※町外の歯科医院で推薦を受ける場合は、保健センターへご連絡ください。

### ●表彰方法

- ・町内歯科医院で推薦を受けた方…11月中旬以降、歯科医院から表彰状が授与されます。
- ・町外歯科医院で推薦を受けた方…保健センターで表彰状をお渡しします。11月中旬以降ご案内予定



### 9020対象者

1937年3月31日以前生まれ(2027年3月31日時点で90歳以上)で自分の歯が20本以上ある方

※過去の9020表彰者を除く

●**応募方法** 4月1日(水)～5月31日(日)に町内指定歯科医院で健診を受診して推薦を受けてください。

●**表彰方法** 秋頃に役場で表彰式を開催予定

※9月中に表彰対象者へ案内を送付します。

町内指定歯科医院	電話番号	地区
松井歯科医院	0562-84-1582	森岡
はばたき歯科おとなこども歯科クリニック	0562-57-5223	
田中歯科医院	0562-83-4126	緒川
さかいファミリー歯科	0562-84-6407	
東浦よつば歯科	0562-57-4181	緒川新田
ホワイト歯科クリニック	0562-34-3711	
平林歯科医院	0562-83-1475	石浜
ちた歯科医院	0562-84-7813	
あしま歯科クリニック	0562-82-3718	藤江
モトム歯科	0562-84-2558	
長坂歯科医院	0562-83-8204	

■8020、9020対象者でかかりつけ歯科医院の無い方は、次の健診を受けてください。

●**とき** 4月27日(月) 午後1時30分～2時

●**ところ** 保健センター

●**申込み** 4月24日(金)までに電話で保健センターへ

## 骨髄移植などによる定期予防接種 再接種費の助成

●**対象** 骨髄移植手術などにより、接種済みの定期予防接種の予防効果が期待できないと医師に判断されている方

※再接種日に町内に住所を有すること

●**助成金額** 予防接種にかかった費用(知多郡医師会との契約金額が上限)

●**注意** 接種の前に手続きが必要です。助成を希望する場合は保健センターへ

## 骨髄ドナーの支援

(公財)日本骨髄バンクが実施する「骨髄バンク事業」では、骨髄・末梢血幹細胞移植を提供したドナーとドナーを雇用する事業所に助成金を交付します。

### ●対象、助成金額

骨髄・末梢血幹細胞移植に際して、ドナーが通院お

よび入院に要した日数につき、次の金額を助成します。

・ドナー…1日につき2万円(上限7日間)

・ドナーを雇用する事業所…1日につき1万円(上限7日間)

健康ポイント  
必須ポイント  
40ポイント  
ほうしん  
帯状疱疹予防ワクチン

定期接種は2029年度までの経過措置であり、5歳年齢ごとに対象者が位置づけられます。

※申請日時点に満50歳以上で町内在住の方のうち、定期接種の対象に当てはまらない方は任意接種として

接種ができます。

※過去に町の助成を受け、帯状疱疹予防ワクチンを接種された方は対象外



	定期接種① 案内を送付	定期接種②	任意接種 接種前に事前申請
対象	2026年度中に65歳、70歳、75歳、80歳、85歳、90歳、95歳、100歳になる方	60～64歳でヒト免疫不全ウイルス(HIV)による免疫の機能障がいがある方	2026年度中に66歳以上(1961年4月1日生まれ以前の方)で定期接種の対象外の方
案内(申請方法)	3月下旬に案内を送付	医師の診断書または障害者手帳を持参して、保健センターで手続きが必要	希望者は事前に申請が必要 <ul style="list-style-type: none"> <li>・あいち電子申請・届出システム 申請受理後、1～2週間で予診票を郵送します。</li> <li>・窓口申請 本人確認書類(顔写真付きのもの)が必要</li> <li>・電話申請</li> </ul>
自己負担額または助成金額	<自己負担額> ・生ワクチン…3,000円、1回 ・組換えワクチン…7,000円、2回 ※生活保護世帯の方は無料証明書を発行しますので、保健センターへ連絡してください(電話可)。	<自己負担額> ・生ワクチン…3,000円、1回 ・組換えワクチン…7,000円、2回	<助成額> ・生ワクチン…2,000円、1回 ・組換えワクチン…4,000円、2回 ※病院で助成額を差し引いた金額を支払い
接種期間	2027年3月31日(水)まで		2027年3月31日(水)まで ※2回目の組換えワクチンを接種する場合、1回目の接種日から6か月を経過する日まで有効

風しんワクチン

妊娠初期の方が風しんに感染すると赤ちゃんが先天性風しん症候群になる可能性があります。風しんに対する抵抗力を確認、獲得しましょう。

●補助対象者

町内に住所を有し、次のいずれかに該当する方

- ・妊娠を予定、希望する女性
- ・妊娠を予定、希望する女性の夫(内縁の夫含む)・パートナー
- ・妊婦の夫(内縁の夫含む)、パートナー

※過去に風しんワクチンの助成を受けた方は対象外

●助成額

- ・風しん単独ワクチン 上限3,000円
- ・麻しん風しん混合ワクチン 上限5,000円

●接種期間・申請期間

4月1日(日)～2027年3月31日(日)

●申請方法

保健センターへ連絡後、医療機関でワクチンを接種し、必要書類を保健センターへ



# 4月からの予防接種のお知らせ

予防接種はすべて町内指定医療機関で行います。  
また、接種日時点で町に住民票があることが必要です。  
転出された方は、転出先の自治体へお問い合わせください。

## RS ウイルスワクチン

4月から定期接種が始まります。妊婦への接種により、母体で作られた抗体が胎児に移行し、生まれてくる乳児をRSウイルスによる下気道疾患から予防する効果があります。

●対象 接種日時点で、妊娠28週0日～36週6日

の方

※すでに母子健康手帳を交付している場合、3月下旬に案内を送付

●接種料 無料



## こどもの定期接種

接種時は、お子さんの健康状態を把握している保護者の方の同伴が原則必要です。また、麻しん風しん第2期(年長児)、日本脳炎第2期(小学4年生)など新たに対象となる予防接種については、個別に通知します。予

診票を紛失した方は保健センターへ連絡してください。

●接種時の持ち物

予診票、母子健康手帳



## 高齢者肺炎球菌ワクチン

過去に町の助成を受け、高齢者肺炎球菌ワクチンを接種された方は対象外です。ご注意ください。



①定期接種

●対象

▶65歳の方…誕生日の翌月に案内を送付します。接種済みの方は保健センターへ連絡してください。

▶60～64歳の方で心臓・腎臓・呼吸器の病気で身体障害者手帳1級程度の方、またはヒト免疫不全ウイルス(HIV)による免疫の機能障がいがある方

※保健センターで手続きが必要。医師の診断書または障害者手帳を持参してください。

②任意接種

●対象 66歳以上で、過去に高齢者肺炎球菌予防接種の助成を受けていない方

※接種を希望する方は、接種前に保健センターへ連絡してください。

■共通事項

●接種料 3,500円

※4月1日より接種料が変更になりました。

※生活保護世帯の方は無料証明書を発行しますので、保健センターへ連絡してください(電話可)。

●ワクチンの種類 20価ワクチン

※4月1日から使用できるワクチンが変更になりました。



## 愛知県広域予防接種事業

予防接種法に基づく乳幼児・高齢者の定期予防接種について、かかりつけ医が町外にいるなどの理由で、町内指定医療機関で接種できない方は、県内の協力医療機関で予防接種を受けることができます。

●町外協力医療機関で接種を希望する場合 協力医療機関へ連絡のうえ、接種する1週間前までに保健センターへ申請してください。また、年度ごとの申請

となりますので、4月以降に接種される方は、改めて申請してください。

●申請方法 母子健康手帳・予診票を持参して保健センターへ

●県内の協力医療機関 詳細は(公社)愛知県医師会のホームページへ



## 定期予防接種費助成

里帰り出産などの理由で、定期予防接種を県外で接種する場合は、予防接種費の一部を助成します。該当す

る方は、接種する2週間前までに保健センターへ申請してください。

## 子宮頸がん<sup>けい</sup>予防ワクチン定期接種

●対象 2026年度に中学1年生～高校1年生相当の女子

※すでに送付した予診票または接種券を使用してください。

●ワクチンの種類

9価ワクチン(シルガード)

※4月1日から使用できるワクチンが9価のみになります。





# 5月の予定

保健センター ☎ 0562-83-9677

個別通知する案内は掲載していません。町ホームページをご覧ください。  
「ところ」の表記がないものは「保健センター」で実施します。



## 母子健康手帳交付 (記帳あり 事前予約制)

とき 11日・25日(月) 9:15~9:30  
内容 母子健康手帳の交付、妊娠中の話など  
持ち物 妊娠届出書、マイナンバーが確認できるもの、顔写真付きの身分証明書、  
振込先金融機関口座確認書類

当日、給付金の申請をしていただきます。  
←詳細は町ホームページでご確認ください。



## 乳幼児健診・相談

名称	対象	日にち	内容(計測・個別相談は共通)
4か月児健診	R 8.1月生	29日(金)	診察・産婦歯科健診
7か月児健診	R 7.10月生	27日(水)	診察
1歳6か月児健診	R 6.11月生	22日(金)	診察・歯科健診・ブラッシング・フッ素塗布 ☆
2歳2か月児歯科健診	R 6.3月生	11日(月)	歯科健診・ブラッシング・フッ素塗布 ☆
3歳0か月児健診	R 5.5月生	13日(水)	尿検査・屈折検査・診察・歯科健診・ブラッシング・フッ素塗布 ☆

●受付時間  
13:00~14:00

●持ち物  
母子健康手帳  
☆印:歯ブラシ、コップ、タオル  
※体調不良などで来所できない場合は連絡してください。  
※11:00の時点で暴風警報などが発令中の場合は中止

## 乳幼児予防接種 (町内医療機関で実施)

予診票がない方、接種間隔など不明点は保健センターへ  
※かかりつけ医が町外の場合など、県内協力医療機関でも接種可(接種1週間前までに手続きが必要)

## 赤ちゃんのホットスペース (予約不要)

※母乳相談(予約制)も随時行っています。ご希望の方は保健センターへ

とき	ところ	内容	入退室	対象	持ち物
18日(月) 13:30~15:00 25日(月) 13:30~15:00 <small>妊婦さんも参加OK</small>	保健センター	赤ちゃんを連れて、悩みを相談したり、おしゃべりしに来てください。午後2時頃からふれあい遊びがあります。	自由	生後7か月になるまでの赤ちゃんとその保護者	母子健康手帳、バスタオル、赤ちゃんに必要なもの

## 赤ちゃんのホット広場 (予約制(先着6組))

問い合わせ みか助産院 ☎080-6970-1049

予約はこちらから

とき	ところ	内容	入退室	対象	持ち物
11日(月) 10:00~11:30 26日(火) 10:00~11:30	みか助産院	赤ちゃんを連れて、おしゃべりしに来てください。赤ちゃんと一緒にホットと安らげる場所です。	自由	生後6か月になるまでの赤ちゃんとその保護者1名	母子健康手帳、バスタオル、必要な育児用品



## がん検診 (完全予約制) ※個別バリウム胃がん検診…町内指定医療機関で実施(料金:5,200円)



検診名	日にち	ところ	受付時間	20歳以上				40歳以上		50歳以上	受診料…子宮頸1,500円、 乳腺1,400円、胃1,900円、大腸600円、 前立腺700円 受診料無料の方…東浦町国民健康保険加入者、満70歳以上の方、生活保護受給者、町民税非課税世帯者、65~69歳の後期高齢者医療加入者、がん検診無料クーポン券対象者
				子宮頸	乳腺	胃	大腸	前立腺			
男性検診	19日(火)	保健センター	9:00~11:00			●	●	●			
女性検診	22日(金)			●	●	●	●				
休日男性検診	24日(日)					●	●	●			
休日女性検診				●	●	●	●				

※定員に達している場合があるため、申込み前に問い合わせてください。 ※胃内視鏡検査(6月から開始予定)

## 5月の休日急病診療 受付時間 9:00~11:30 (診療時間 9:00~12:00) ⚠ 発熱などがある方は事前に連絡してください。

日にち	診療所名	電話番号
3日(日・祝)	ひだかこどもクリニック(小児・アレ)	0562-82-0700
4日(月・祝)	みに整形外科(整・リハ・リウ・内)	0562-82-0114
5日(火・祝)	ゆりクリニック(内・消・リハ)	0562-82-3337
6日(水・祝)	於大クリニック(内)	0562-82-1911
10日(日)	巽ヶ丘クリニック(内・循・小児)	0562-35-1111
17日(日)	前田クリニック(内・胃・眼・皮)	0562-84-6618
24日(日)	さとう内科クリニック(内・胃・小児・呼・循)	0562-83-5166
31日(日)	小林クリニック(泌)	0562-84-5858

### 急病で困ったときは…

- 愛知県救急医療情報センター(24時間) ☎0562-33-1133
- 小児救急電話相談(毎日19:00~翌朝8:00)  
☎[#8000] (短縮番号が使えない場合は ☎052-962-9900)
- 半田歯科医療センター(診療時間 9:00~13:00)  
☎0569-23-2636 ※身体障がい者(児)などは毎週木曜日
- あいちこころほっとライン365(毎日9:00~20:30)  
☎052-951-2881
- 名古屋いのちの電話(24時間)  
☎052-931-4343
- 全国版救急受診アプリ「Q助」
- あいち救急医療ガイド

Q助アプリ



あいち救急医療ガイド



## こころの保健室(心の健康など)

臨床心理士	22日(金)	13:30~ (40分程度 予約制)	「疲れやすい」などの体の症状があるときや「気分が沈みがち」など こころがすっきりしないときに相談してください。
保健師	1日(金)、8日(金)		